

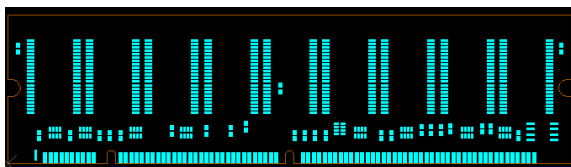


**UNICRAFT**

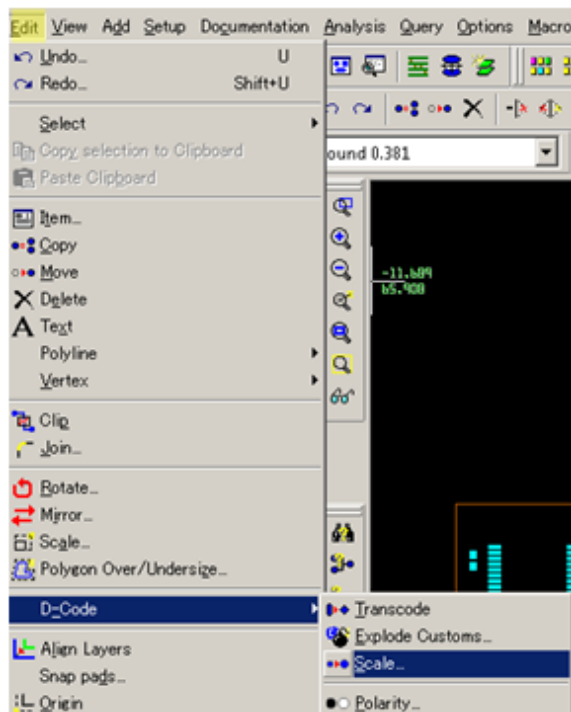
**GerbTool**

## アパーチャ自動補正

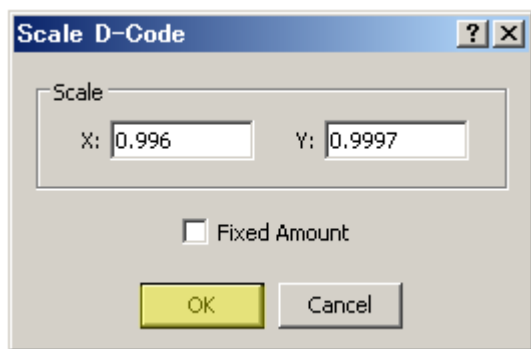
インポートしたアパーチャを補正する手順です。



アパーチャを補正するデータを表示します。



メニューから  
Edit/Dcode/Scale を選択します。



X,Y スケール値を入力します。

左の場合は、下記の様になります。

X サイズ : (元のアパーチャ × 0.996)

Y サイズ : (元のアパーチャ × 0.9997)

「Fixed Amount」にチェックを入れた場合は、下記のようにサイズが変更されます。

X サイズ : (元のアパーチャ + 0.996)

Y サイズ : (元のアパーチャ + 0.9997)

OK をクリックします。

補正するアパーチャをドラッグして囲みます。サイズが補正されます。

