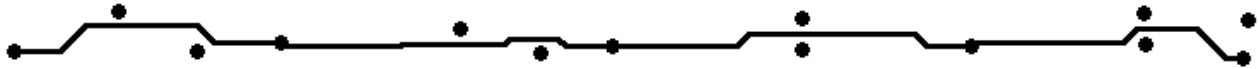


銅箔面積の計算



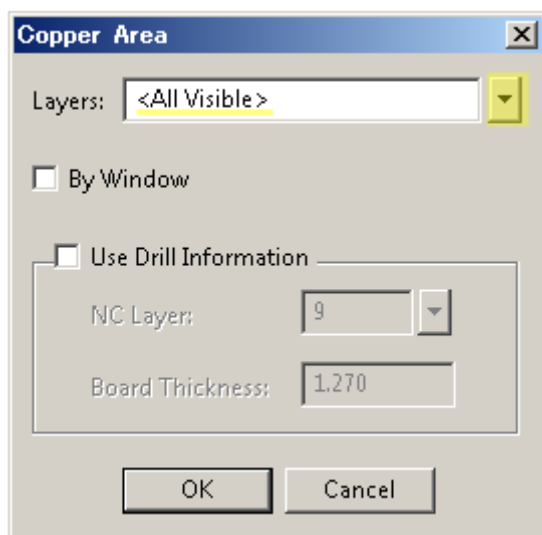
UNICRAFT

© **GERBTOOL**

銅箔面積の計算

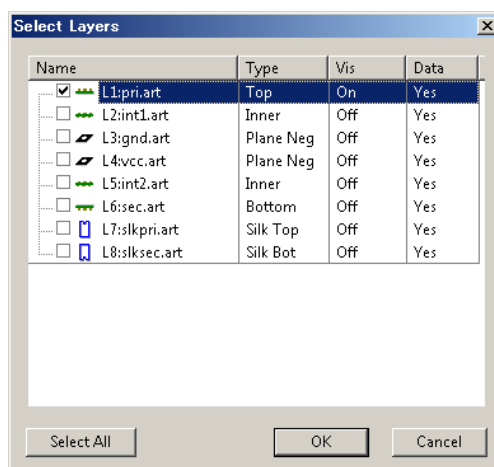
GerbTool ではデータから銅箔の面積を高解像度のビットマップから算出します。

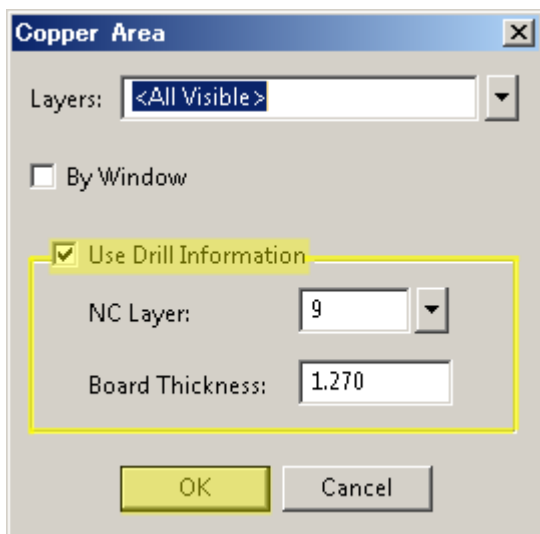
計算を行うには、メニューから Analysis / Copper Area を選択します。



Layers から計算するレイヤーを設定します。
デフォルトでは全てのレイヤーがスキャンされます。

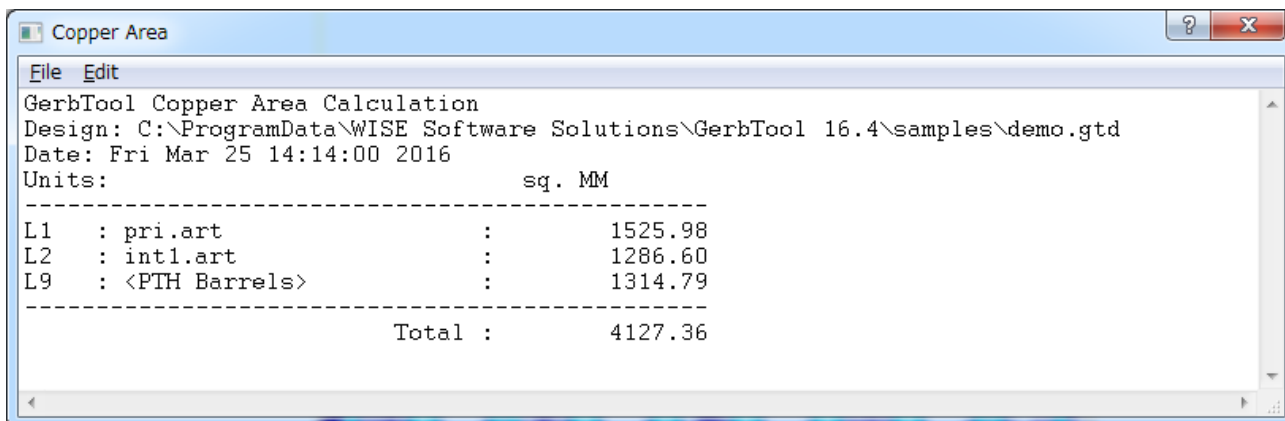
レイヤーを指定する場合は、Layers 横のボタンをクリックしてレイヤーを指定します。





ドリル情報有効にした場合は、穴の内側の領域が銅箔面として計算されます。この場合基板の厚みを設定します。

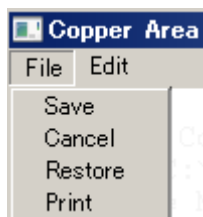
OK をクリックします。



銅の面積が計算され、レポートはテキストエディタで表示されます。

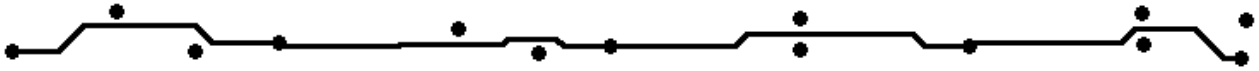
レポートヘッダーには、ファイル名、日付、時刻を表示。

設定したレイヤー毎に値が表示、Total に合計の値が表示されます。



必要に応じて保存、印刷が行えます。

銅箔面積の計算



計算にはビットマップデータを使用して算出されます。面積の誤差が大きい場合は解像度が低い設定となっています。解像度を上げるには、下記手順で変更ください。

1. スタートメニューから管理者として「Regedit」を実行
2. 『HKEY_CURRENT_USER』 『SOFTWARE』 『WISE SOFTWARE』 『GerbTool16.x』 『CopperAREA』 から『DPI』を選択、修正から10進数で600から4000にします。

