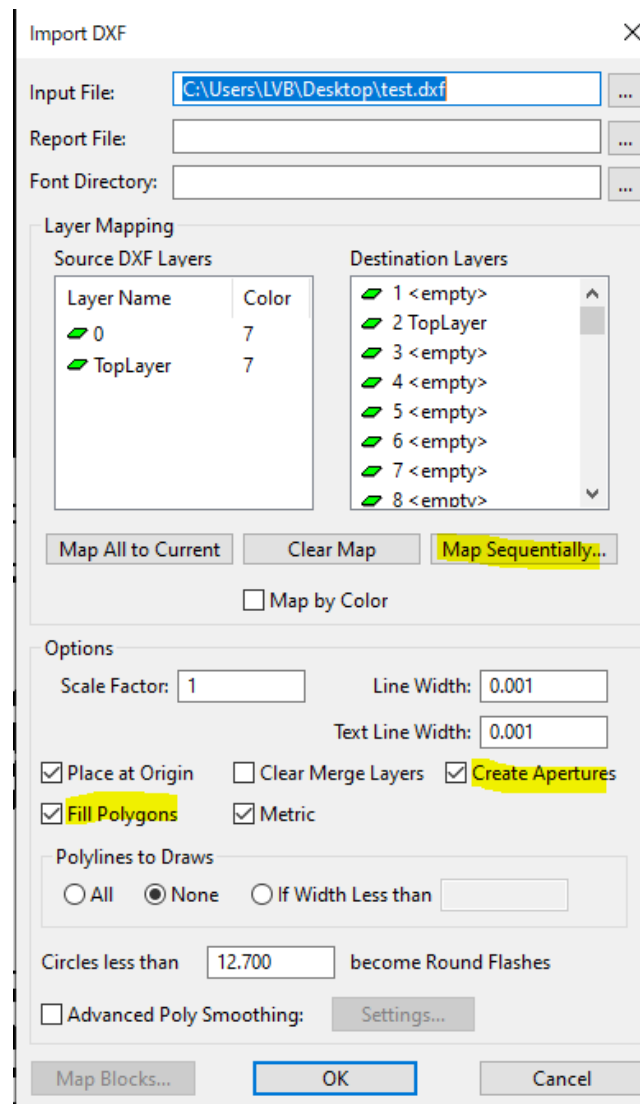


DXFデータをガーバーデータに変換

1. DXFデータをインポートします

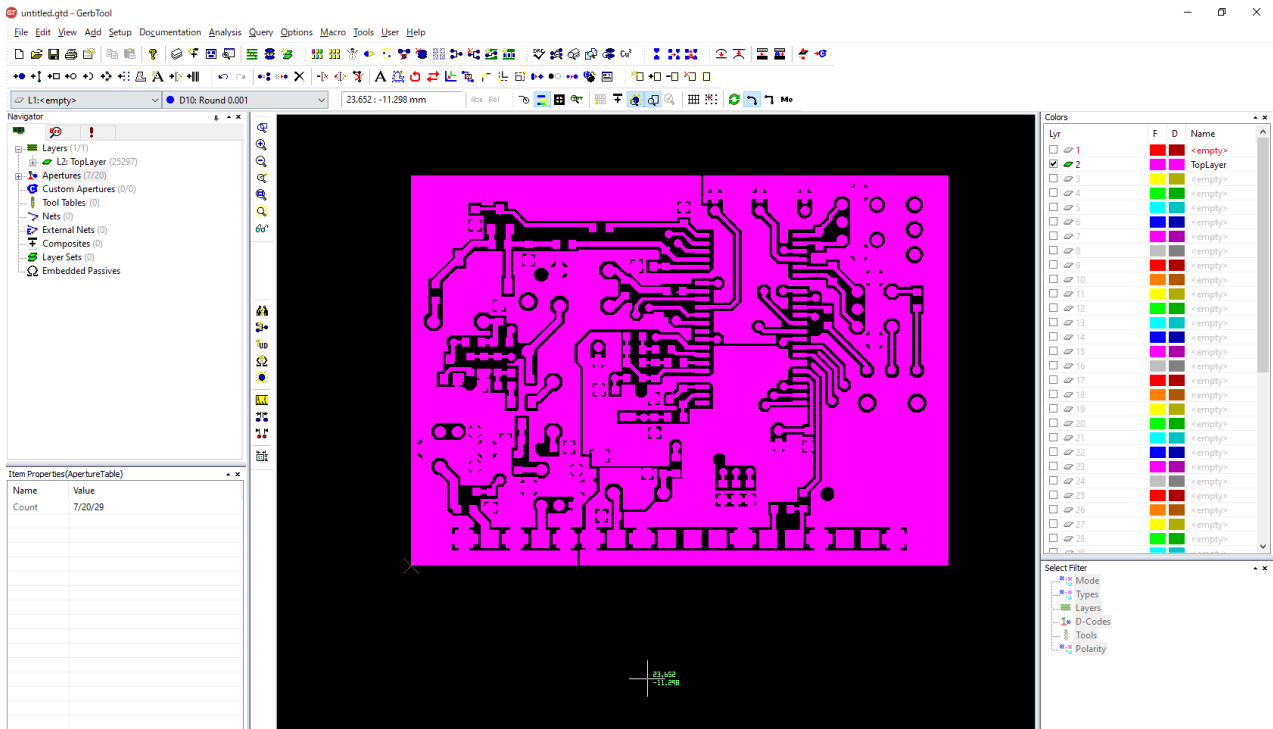
メニュー：File/Import/DXF



インポート設定を確認します。

Fill Polygons Create Apertures オンになっていることを確認します。

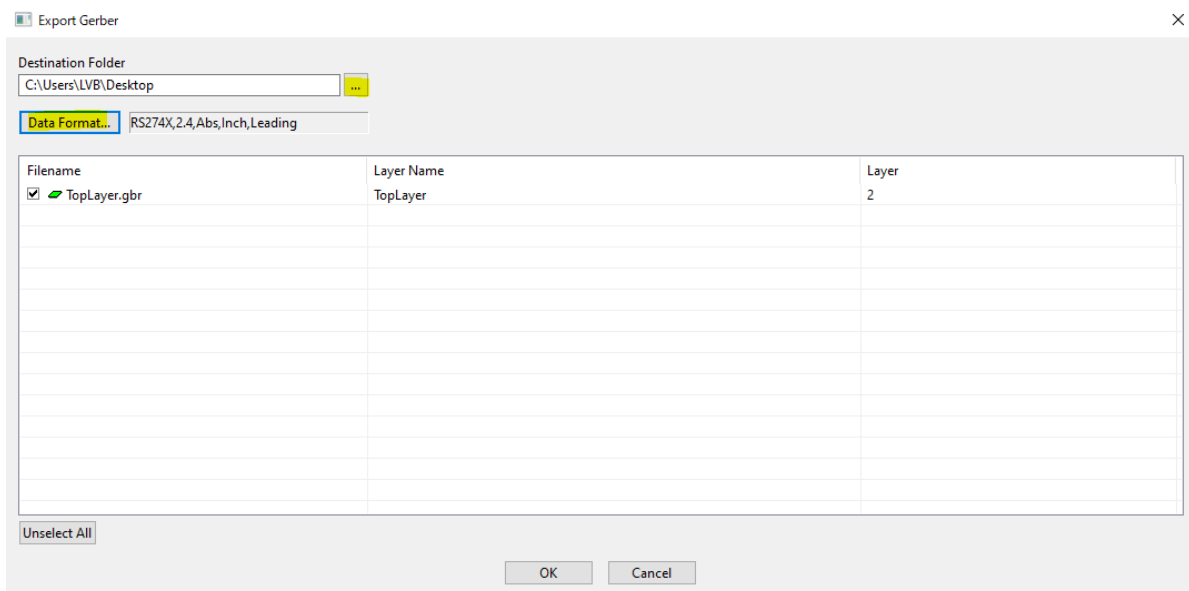
『OK』ボタンクリックしデータをインポートします。



2. ガーバーデータを出力します

データの修正がなければ、Gerber データを出力します。

メニュー : File/Export/Gerber



出力先のディレクトリを選択します。

[Data Format]では必要に応じて Gerber フォーマットを修正します。

『OK』で Gerber データの出力が完了です。

