

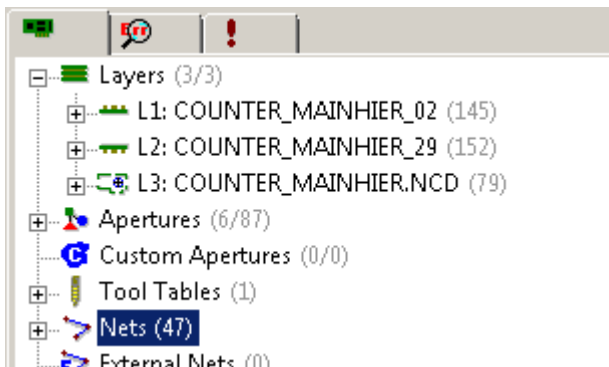


UNICRAFT

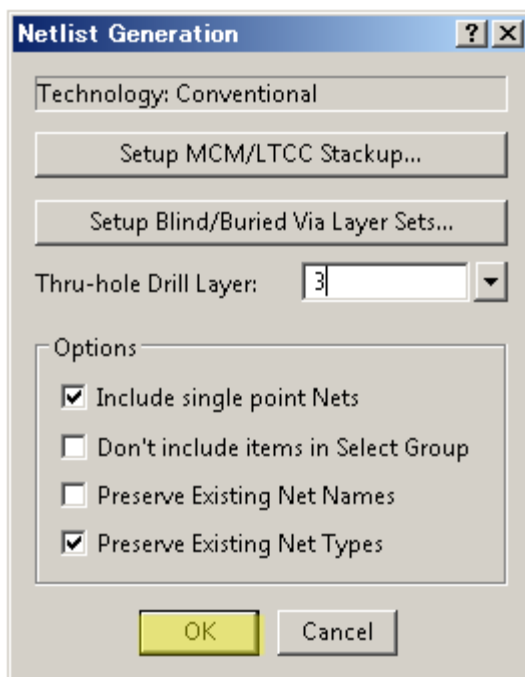
GerbTool

ネット指定で他のレイヤーへ移動

ネットから指定して異なるレイヤーへ移動する方法です。
ネットからの指定の為、ネットリストが存在する必要があります。



ネットリストが存在するか確認します。



ネットリストが存在しない場合は、
メニューから
Tools/Netlist/Generate を選択します。

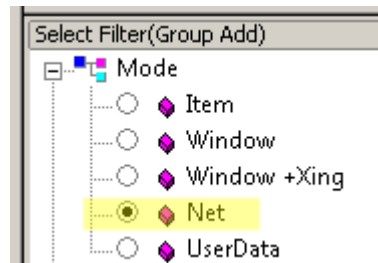
設定確認後、OK をクリックします。

ネットから他のレイヤーへ移動

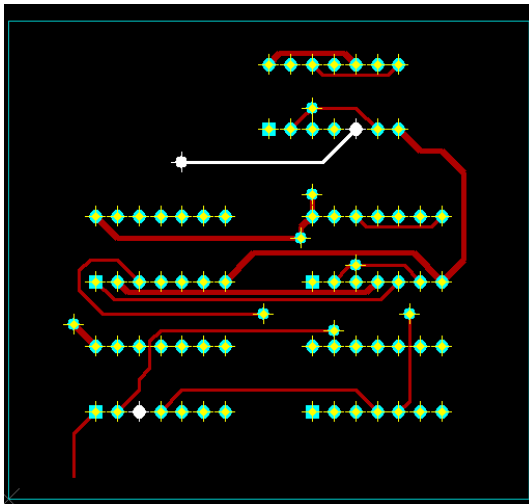
ネットを選択し、グループとし移動します。
New Group アイコンをクリックします。



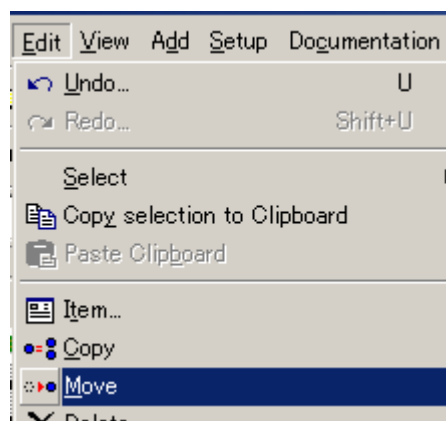
ウィンドウ右下にある、Select Filter にて Mode から Net を選択します。



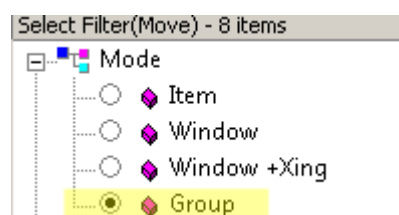
移動するネットを選択します。
選択するとハイライト表示されます。



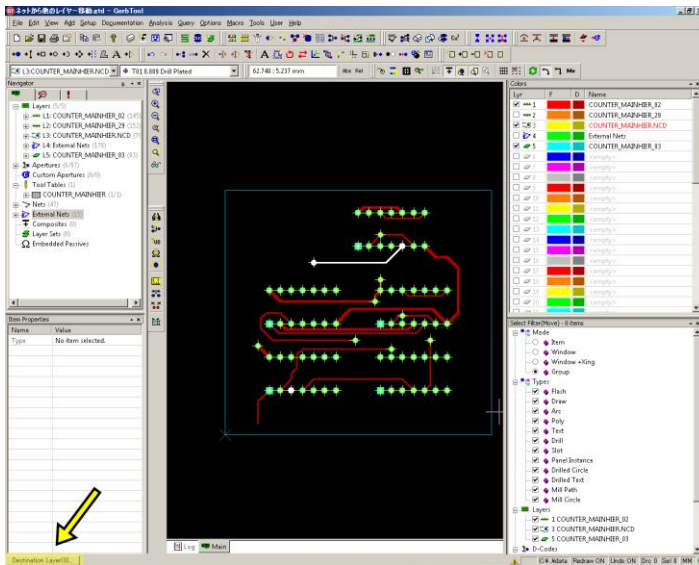
メニューから Edit/Move を選択します。



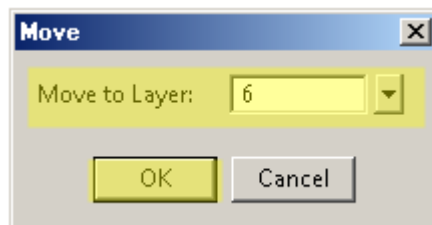
ウィンドウ右下に、Select Filter にて Mode から Group を選択します。



ネットから他のレイヤーへ移動

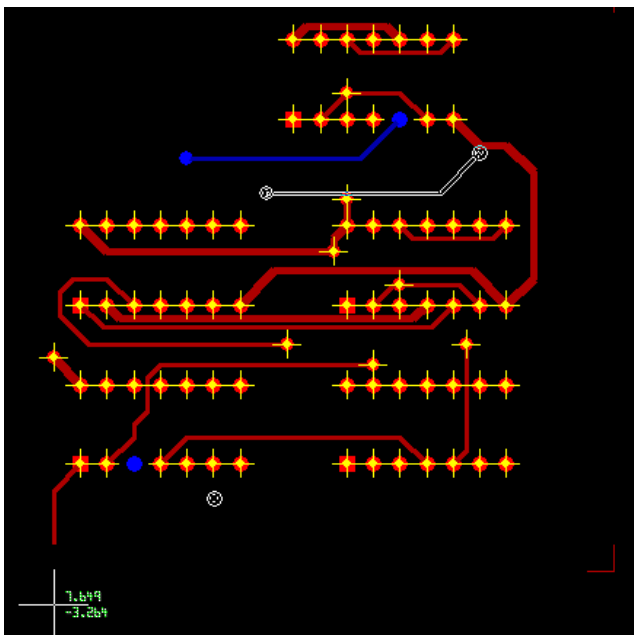


ステータスバーに表示された「Destination Layer」をクリックします。

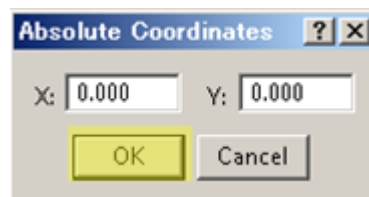


移動先のレイヤーを選択します。

OK をクリックします。



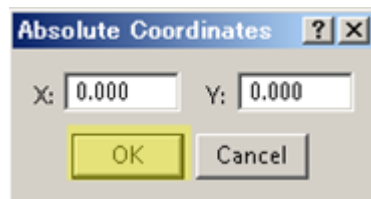
Endキーを押すと移動先レイヤーへ移動されます。



座標を入力して移動する場合は、移動先のレイヤーを選択後、「Enter」キーを押します。移動座標を指定します。

OK をクリックします。

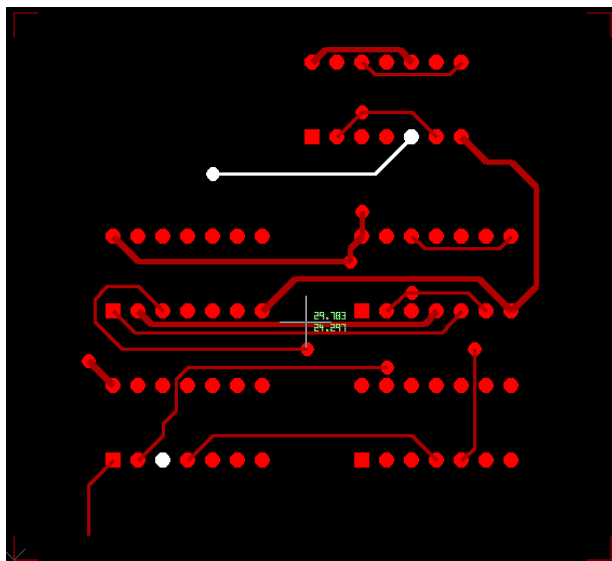
ネットから他のレイヤーへ移動



もう一度「Enter」キーを押します。
貼付け座標を指定します。

OK をクリックします。

Esc キーを 2 回押し、Move コマンドを終了させます。



H キーを押し、
ハイライト表示をオフにします。

