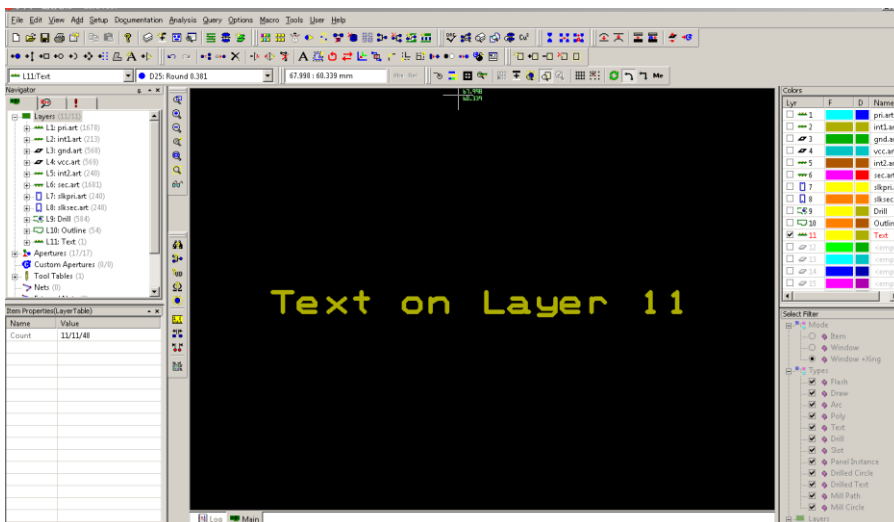


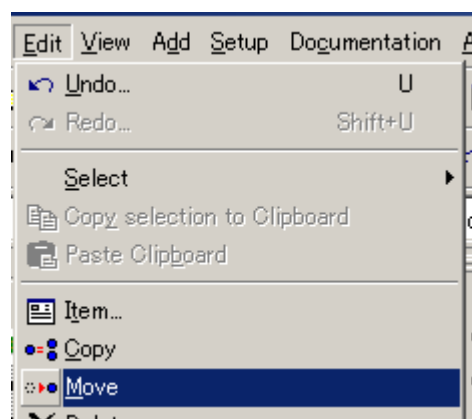
**UNICRAFT****GerbTool**

レイヤー結合

異なるレイヤーでインポートされたレイヤーを結合する方法です。

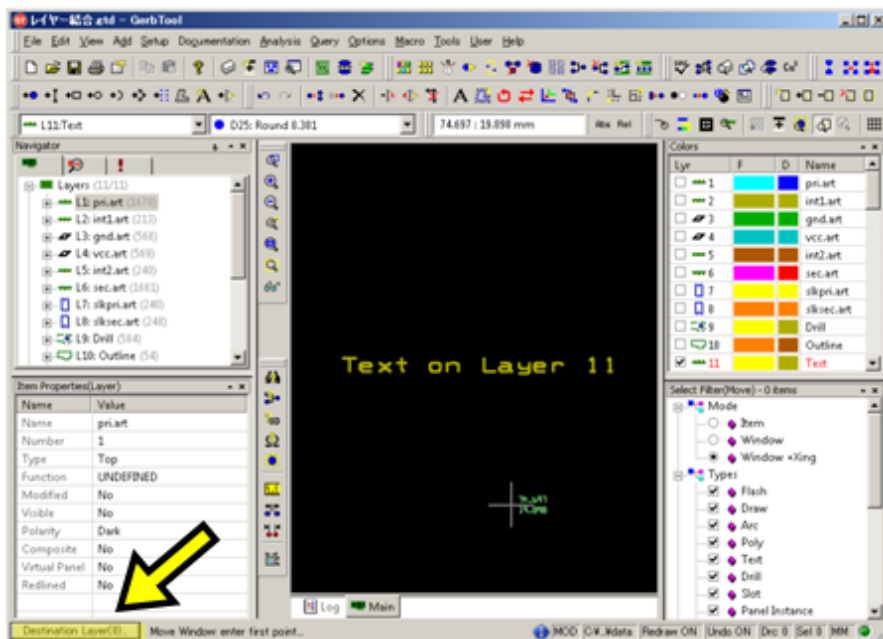


結合させるレイヤーのみ表示します。ここでは、テキストを使用している Layer11 から Layer6 へ結合します。

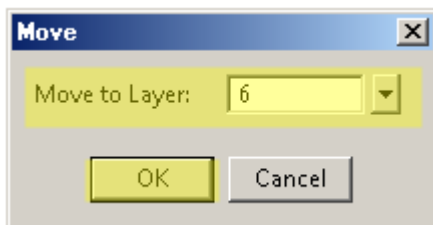


メニューから Edit/Move を選択します。

レイヤー結合

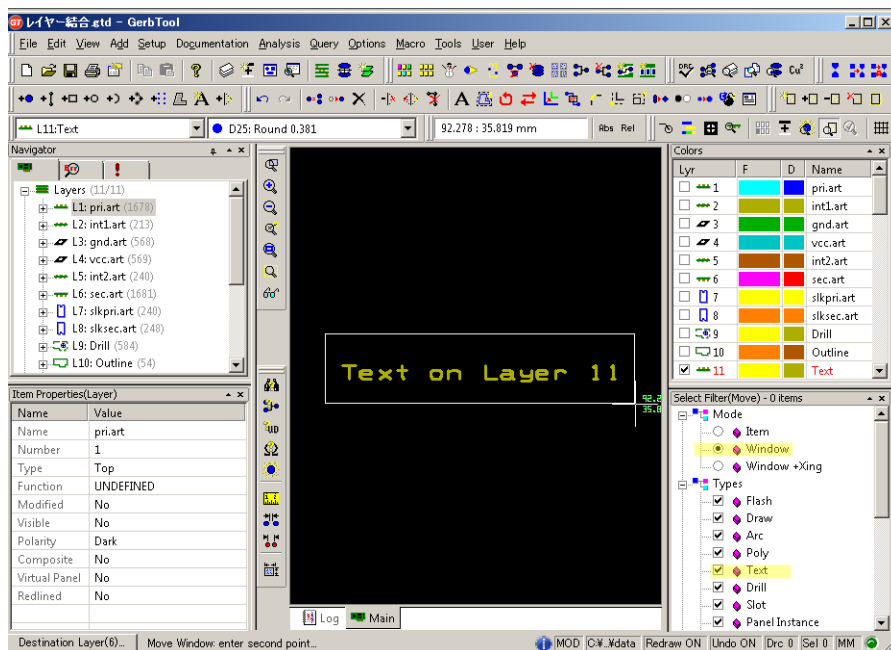


ステータスバーに表示された「Destination Layer」をクリックします。



結合させるレイヤーを選択します。

OK をクリックします。

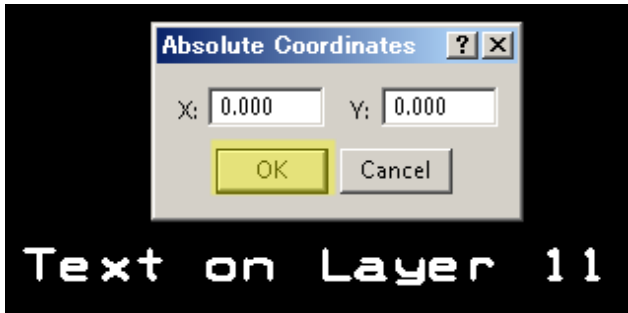


右ウィンドウ下 Select Filter にて Mode:Window Types:Text にチェックが入っているか確認します。

クリック/クリックで選択します。

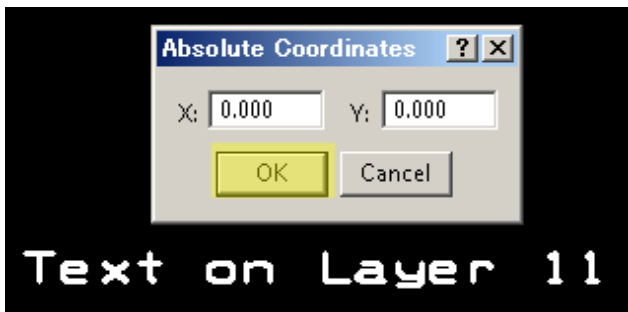


End キーを押すと指定したレイヤーへ結合されます。



座標を入力して、結合する場合は、
クリック/クリック選択後、「Enter」キーを押します。
移動座標を指定します。

OK をクリックします。



もう一度「Enter」キーを押します。
貼付け座標を指定します。

OK をクリックします。

結合完了です。結合されたレイヤーを表示して確認します。

