

# ホットキー

各エディタで使用できるホットキーの一覧です。

[1.0 : ホットキー](#)

[2.0 : 拡大縮小](#)

[3.0 : 画面移動](#)

[4.0 : オブジェクト選択](#)

[5.0 : 操作終了](#)

[6.0 : 再描画](#)

[7.0 : ホットキーへ部品を登録](#)

7-1 : 部品の検索

7-2 : 部品サイズの確認

7-3 : ホットキー登録

## 1.0 : ホットキー

キー操作	機能	補 足
↑↓←→キー	カーソル移動	細かいステップで移動
Backspace	戻す	配線時に使用
Ctrl + A	全選択	
Ctrl + F1	関連した English ヘルプを開く	
Ctrl + C	コピー	
Ctrl + V	貼付け	
Ctrl + X	切取り	
Ctrl + Y	リドゥ	
Ctrl + Z	アンドゥ	
Delete	削除	
ESC	操作キャンセル	
Page Down/Up	ページ切替え	スキーマティックページの切替え
Shift	スナップ設定解除	部品配置、配線時に使用
Shift + Z	ロングカーソル オン	部品配置、配線時に使用
Shift + U	カーソル位置拡大	
Shift + D	カーソル位置縮小	
Shift + B	範囲拡大	
Shift + P	リファレンスポイント配置 / 削除	<p>距離を測定する時に使用 リファレンスポイント配置後、カーソルを合わせメニューバーにて座標／距離が確認できます。</p> 
Shift + G	スナップ設定位置へリファレンスポイント配置	
Shift + R	入力ボックスにて設定した位置へリファレンスポイント配置	
Shift + C	コンタクトポイント  を全て消去	
Shift + Q	クリアランスチェック	配線を行った後にこのキーを実行すると、デザインルールチェックを行います。
Shift + W	クリアランスエラーラベルテキスト消去	
Shift + ENTER	マウス左クリック	部品配置、配線時に使用
Shift + V	カーソル位置を画面の中心へ移動	

<p>Shift + M</p>	<p>オブジェクト測定</p>	<p>『Shift + M』入力後、測定するオブジェクトを選択、カーソルが表示、カーソルを目的の位置へ移動し、画面下ステータスに距離が表示される。</p> 
<p>TAB</p>	<p>前画面表示</p>	

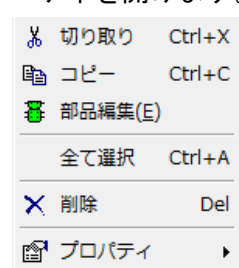
## 2.0 : 拡大縮小

キー操作	機能	補足
+キー	カーソル位置拡大	
-キー	カーソル位置縮小	

## 3.0 : 画面移動

キー操作	機能	補足
Home	画面移動	基準点またはリファレンスポイントを画面中心へ表示
スペースキー	画面移動	カーソル箇所が画面中心へ
マウスセンターホイールクリック	画面移動	クリック箇所が画面中心へ
マウスホイールドラッグ	画面移動	ドラッグ箇所を掴み移動
Shift + 右クリック	画面移動	カーソル箇所が画面中心へ
Shift + V	画面移動	カーソル箇所が画面中心へ

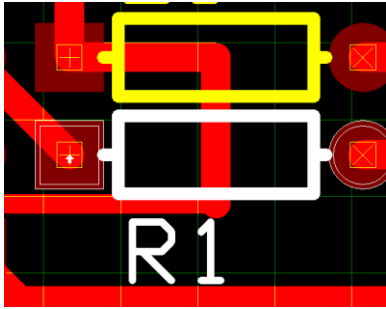
## 4.0 : オブジェクト選択

キー操作	機能	補足
Shift + 左ドラッグ	範囲選択	部品複数選択
Ctrl + クリック	オブジェクトを選択	選択した部品/配線が編集可能 右クリックメニューからプロパティを開けます。 

## 5.0 : 操作終了

キー操作	機能	補足
END	配線終了、ノード追加終了	

## 6.0 : 再描画

キー操作	機能	補足
Ctrl + Home	全体画面表示	
Ctrl + F	選択した部品を画面中心に表示	<p>部品情報が表示</p>  <p>左ウィンドウにある部品をダブルクリックすると、画面中央に表示</p>  <p>その他タブを切り替え、ネット情報、回路情報の確認が行えます。</p>
Alt +W	再描画	

## 7.0 : ホットキーへ部品を登録

ホットキーへ部品を登録し、キーを入力、部品を呼び出し配置することが可能です。

使用する部品を選択または検索します。

スキーマティックエディタまたはレイアウトエディタ画面右に表示されるブラウザを使用し、部品の選択を行います。

上段リストから『SCHEMATIC』または『LAYOUT』を選択します

選択している部品のシンボル/レイアウト表示を確認できます。

目的の部品をウィンドウから部品を選択します。

部品の詳細を確認する場合は右クリックメニューから行います。

名称	詳細	シムフェ
6983R10K	Dual In-Line Precision ...	-1
ARV241	Chip Resistor Array	-1
GRCW2512	Thick Film Rectangular C...	-1
RC0402	Resistor	-1
RC05	1/8 WATT 0.4" Lead Sp...	-1
RC05	1/8 WATT 0.4" Lead Sp...	-1
RC05A	1/8 WATT 0.4" Lead Sp...	-1
RC06	1/8 WATT 0.3	-1
RC07	1/4 WATT 0.5" Lead Sp...	-1
RC07A	1/4 WATT 0.5" Lead Sp...	-1
RC08	1/4 WATT 0.4" Lead Sp...	-1
RC0805	SMD 0.1" Lead Space	-1
RC0805	SMD 0.1" Lead Space	-1
RC12	0.6" Lead Space	-1
RC1206	SMD 0.125" Lead Space	-1
RC1210	SMD 0.125" Lead Space	-1

グループ追加 > Resistors

Edit Part

View Package

Assign Hotkey

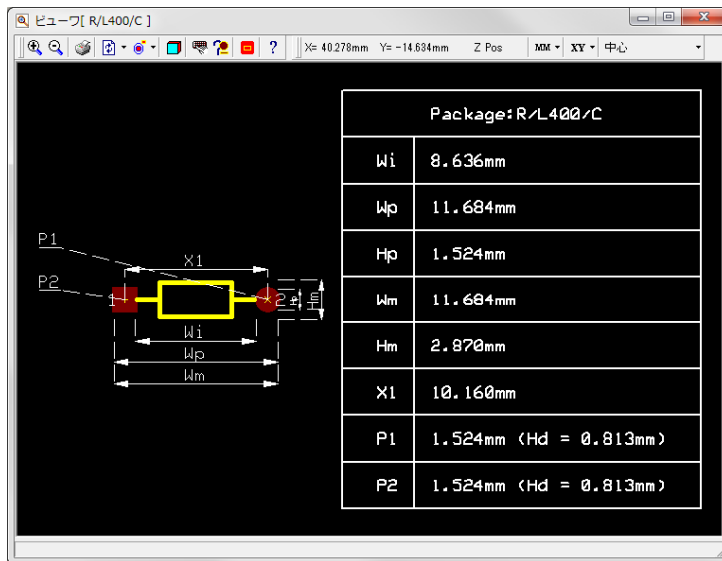
7-1 : 部品の検索



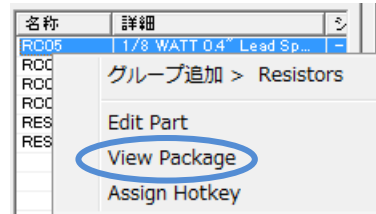
部品の検索を行う場合は、検索タブをクリックし、下のウィンドウから検索項目を選択するか、部品名称またはキーワード(\*)を入力して、検索をクリックします。



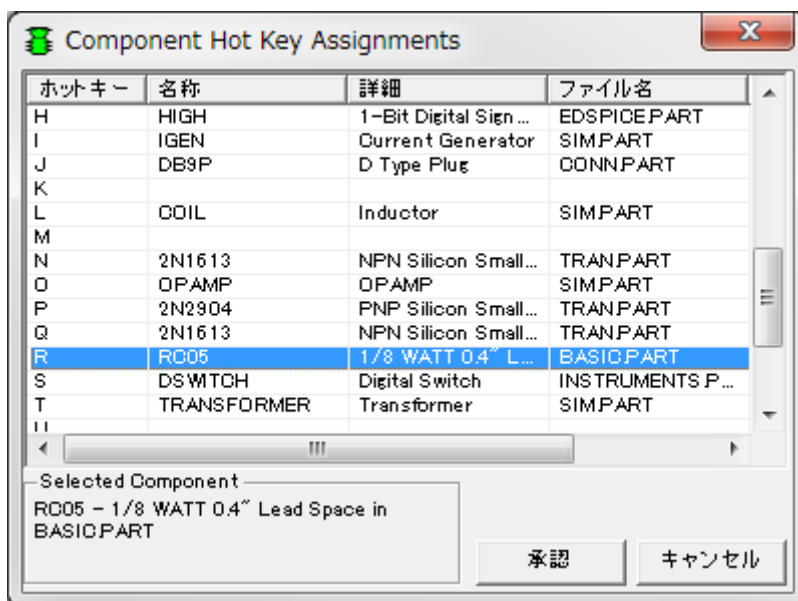
## 7-2 : 部品サイズの確認



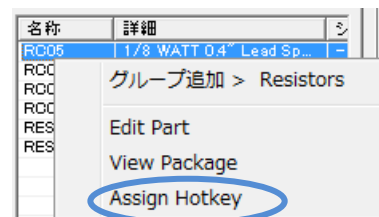
部品サイズを確認する場合は、部品を選択、右クリックメニューから『View Package』を選択します。



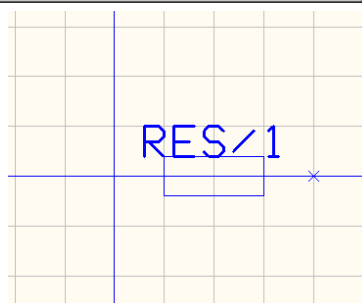
## 7-3 : ホットキー登録



ホットキーへの登録は部品を選択し、右クリックメニューから『Assign Hotkey』を選択します。



割り当てるホットキーを選択します。



割り当てたキーを入力すると部品が呼び出されます。