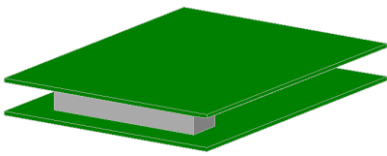


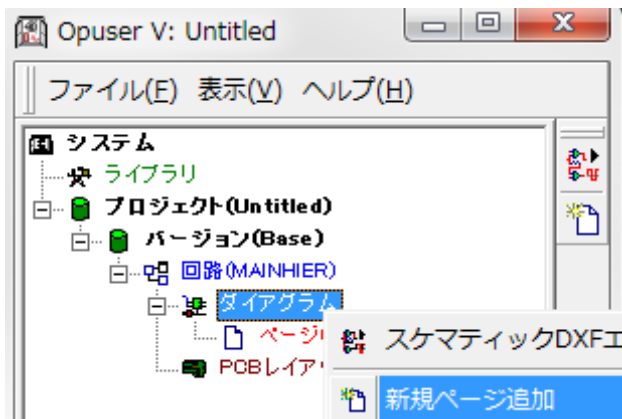
## 基板をピンヘッドとピンソケットで接続



左の画のように基板を上下に作成し、上下の基板をピンヘッドとピンソケットで接続する場合の操作資料です。

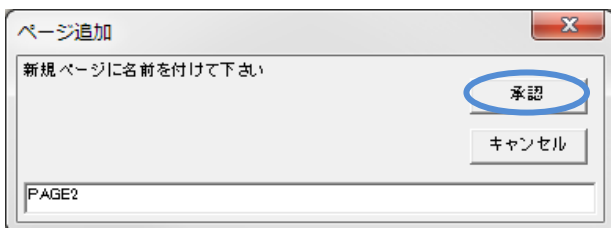
### 1.0 : ページ追加

回路図のページを追加して、それぞれ回路図を作成します。ページ間リンクの作成はホームページサポート資料を参照下さい。



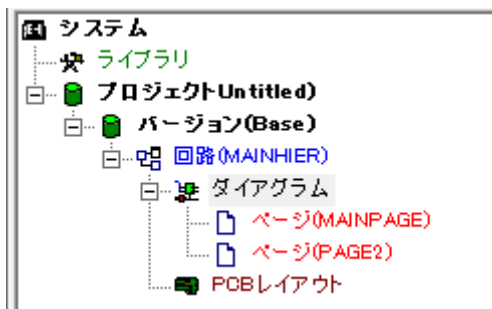
プロジェクトエクスプローラ『ダイアグラム』を選択、右クリックメニューから、『新規ページ追加』を選択します。

新規ページは最大で 99 ページ追加できます。  
また、1 ページの最大サイズは 4m×4m までとなります。



名称を入力するダイアログが表示されます。ページ名称を入力し『承認』をクリックします。

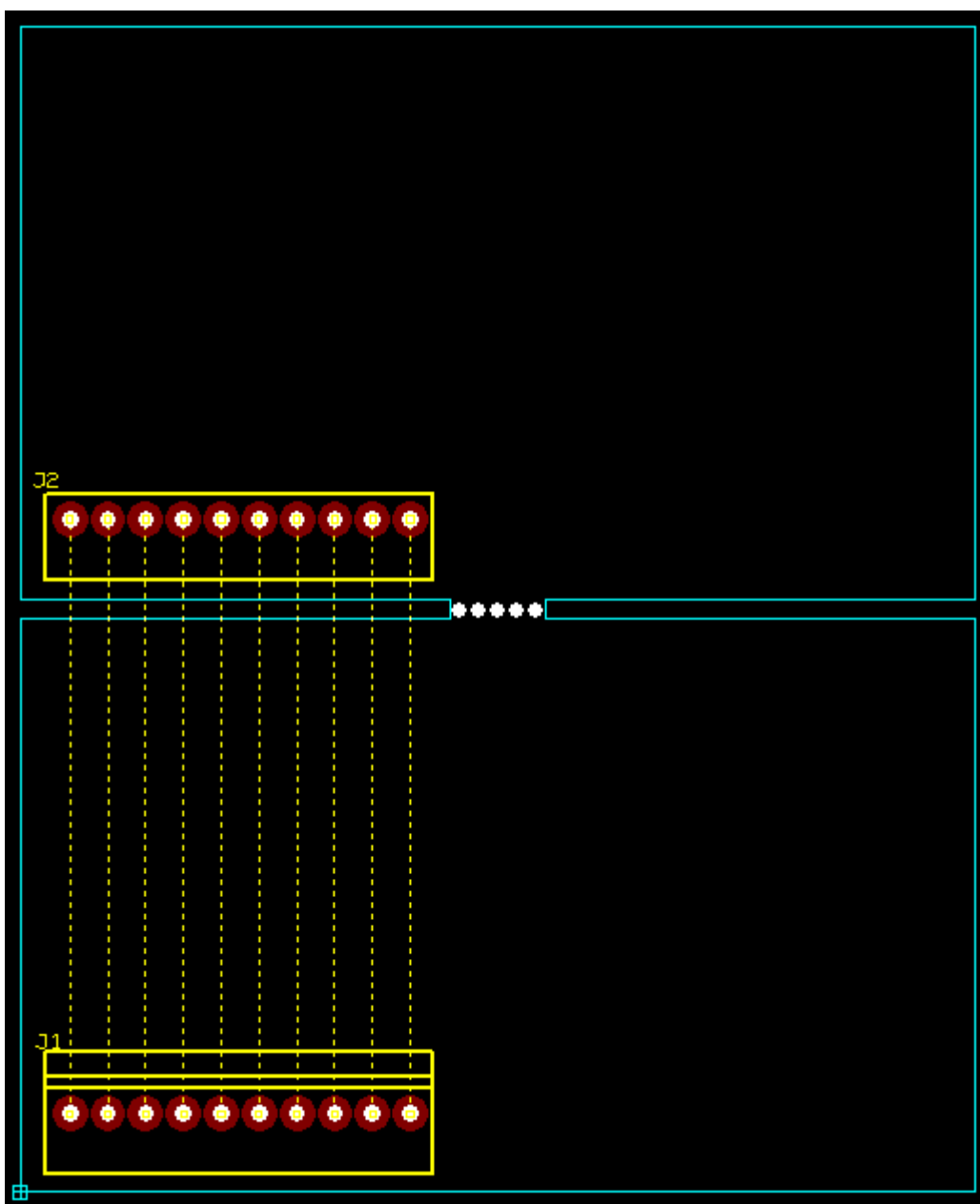
## ピンヘッドとピンソケットで接続



入力した名称のページが追加されます。編集は『MAINPAGE』と同じ手順で行います。

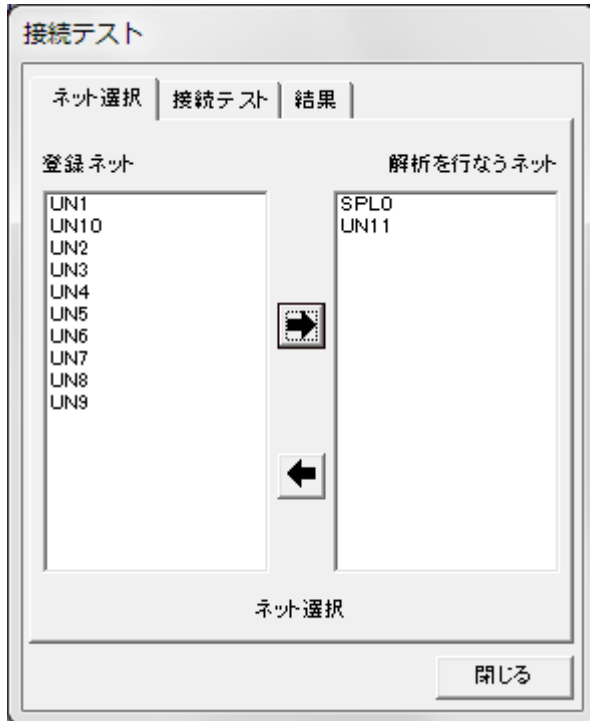
### 2.0: レイアウト作成

2つの基板を並べ、レイアウトを完成させます。基板外形線は2つの基板を中央箇所にて接続、ビアを挿入し、基板作成後に分割して使用します。



### 3.0 : 接続テスト

レイアウト接続テストでは、基板どうしを接続するコネクタ接続間のネットは、解析を行うネットへ移動せずテストを行います。



レイアウト接続テストでは、基板どうしを接続するコネクタのネットを登録ネットへ残したままでテストを行います。