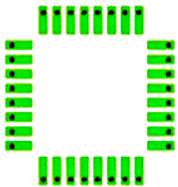


レイアウトエディタ ビアオンパッド・自動ファンアウト



ビアオンパッド作成

ビアオンパッドの作成方法です。

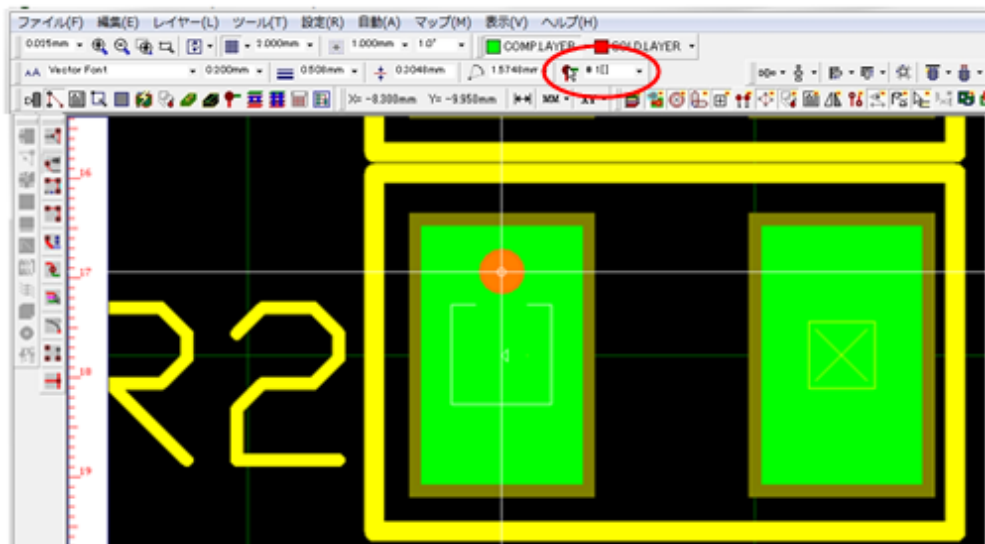


ツールからビアパッドスタックを選択します。

使用するビアパッドスタックを設定します。

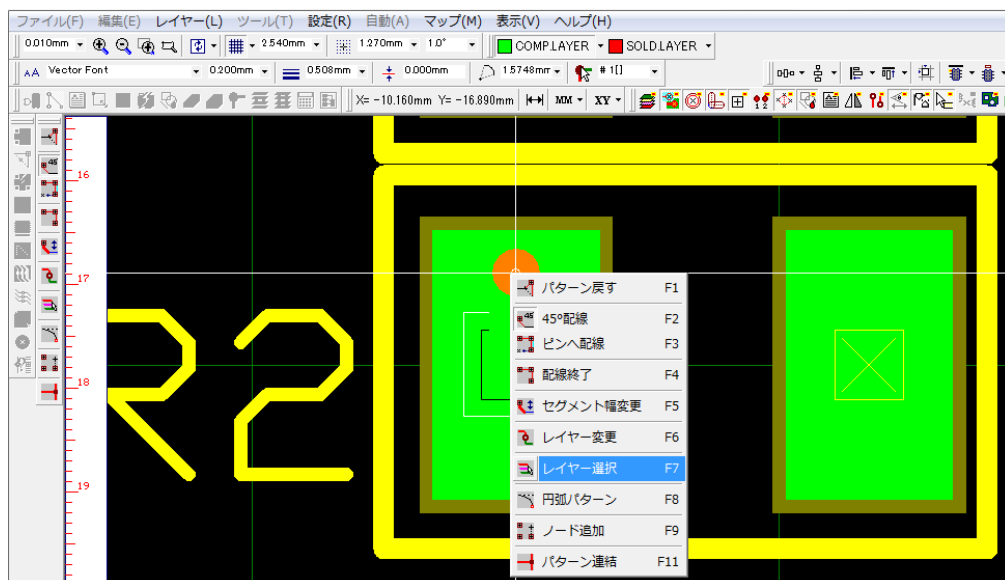
エアギャップはベタへ配置する場合等、必要に応じて0に設定します。

ビアオンパッド・自動ファンアウト



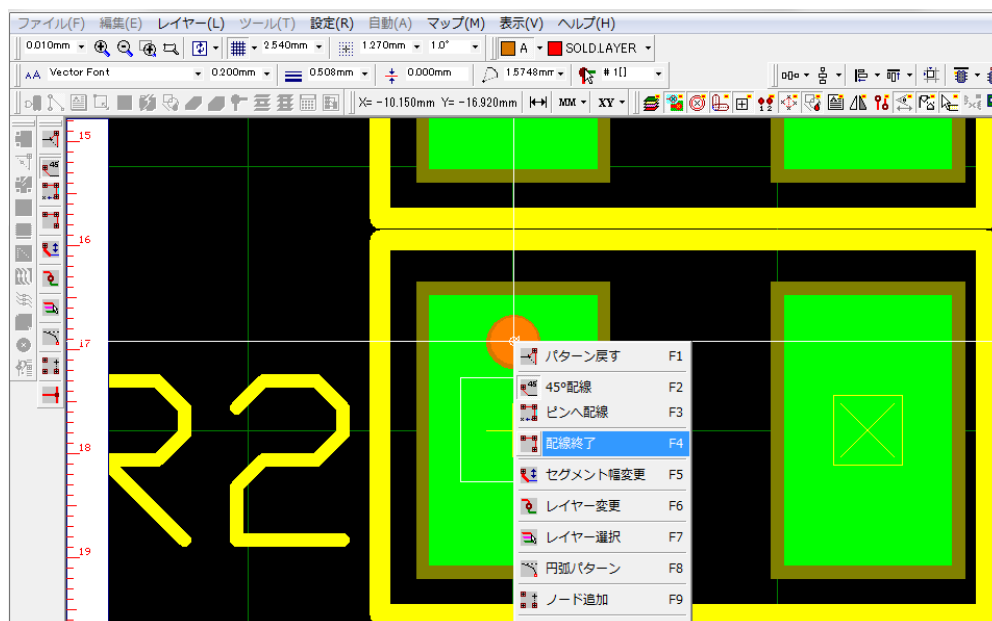
上記で設定した、パッドスタックを選択します。

ランドをクリックし、ビアを挿入する位置へカーソルを動かし、クリックします。

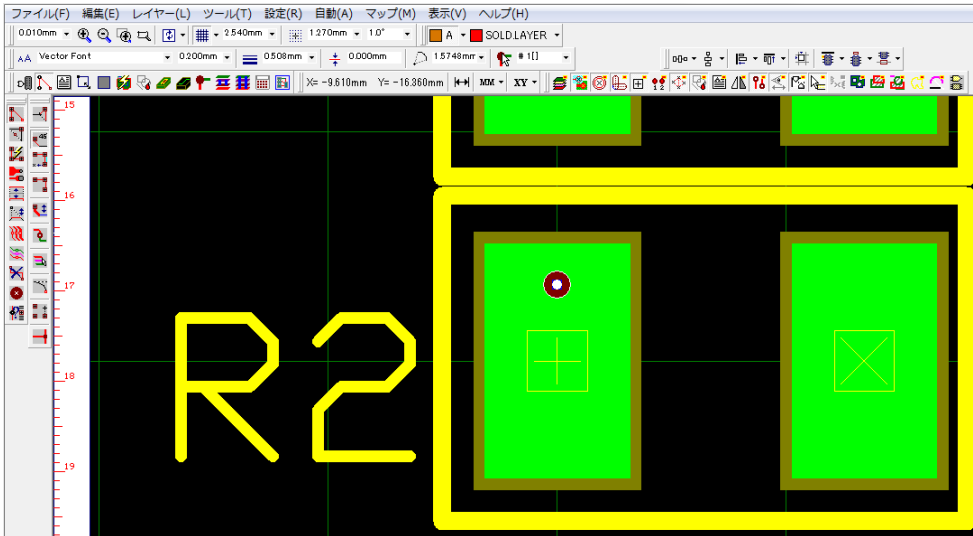


右クリックメニューからレイヤー選択をクリックし、内層または半田面のレイヤーを選択します。

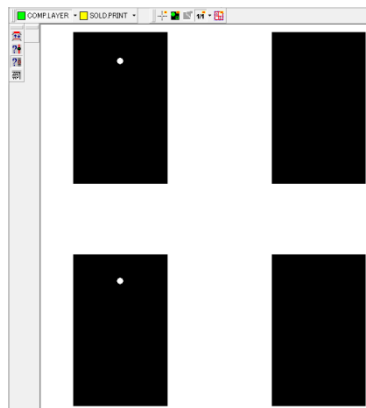
レイヤーを選択するビアは挿入されます。



配線終了をクリックします。

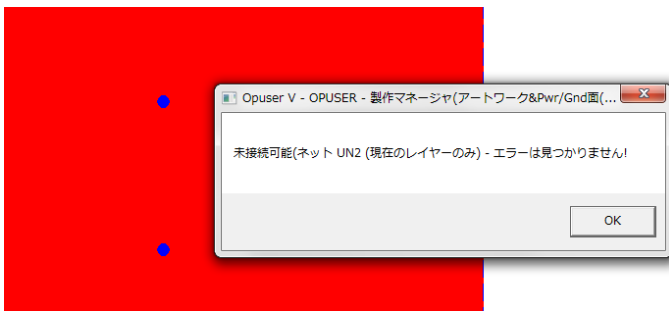


パッドへビアが挿入されます。

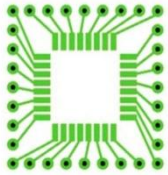


製作マネージャで確認すると、

「COMPLAYER」
ランド上にある丸い表示がビア穴です。

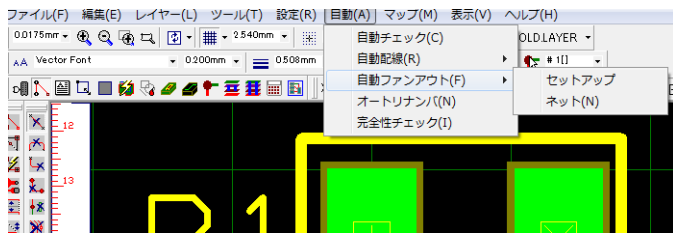


内層でのベタ接続で、チェックを行うと接続されていることが分かります。

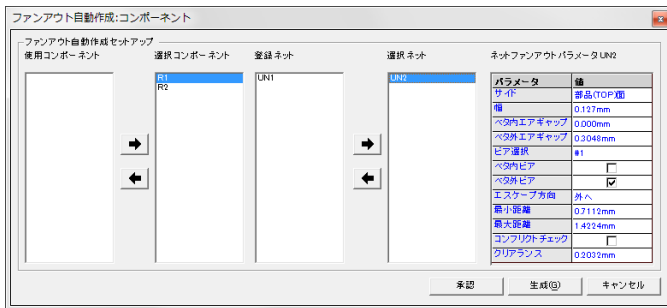


自動ファンアウト機能

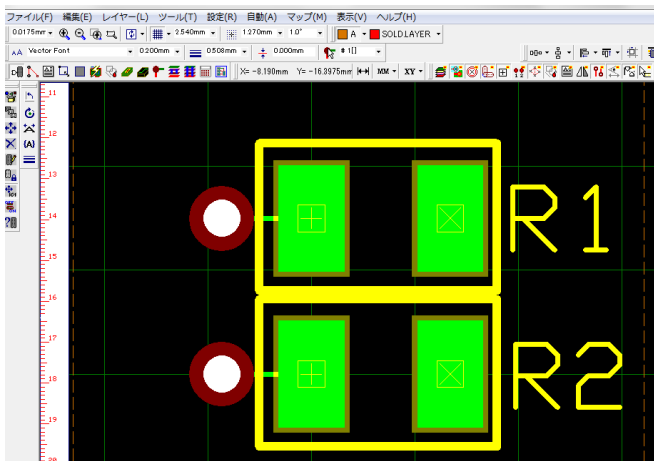
SMD 実装部品のランドからパターンを引き出す機能です。



メニュー自動/自動ファンアウト/セットアップを選択します。



部品/ネット/パラメータを設定して生成をクリックします。



ビアが挿入されます。