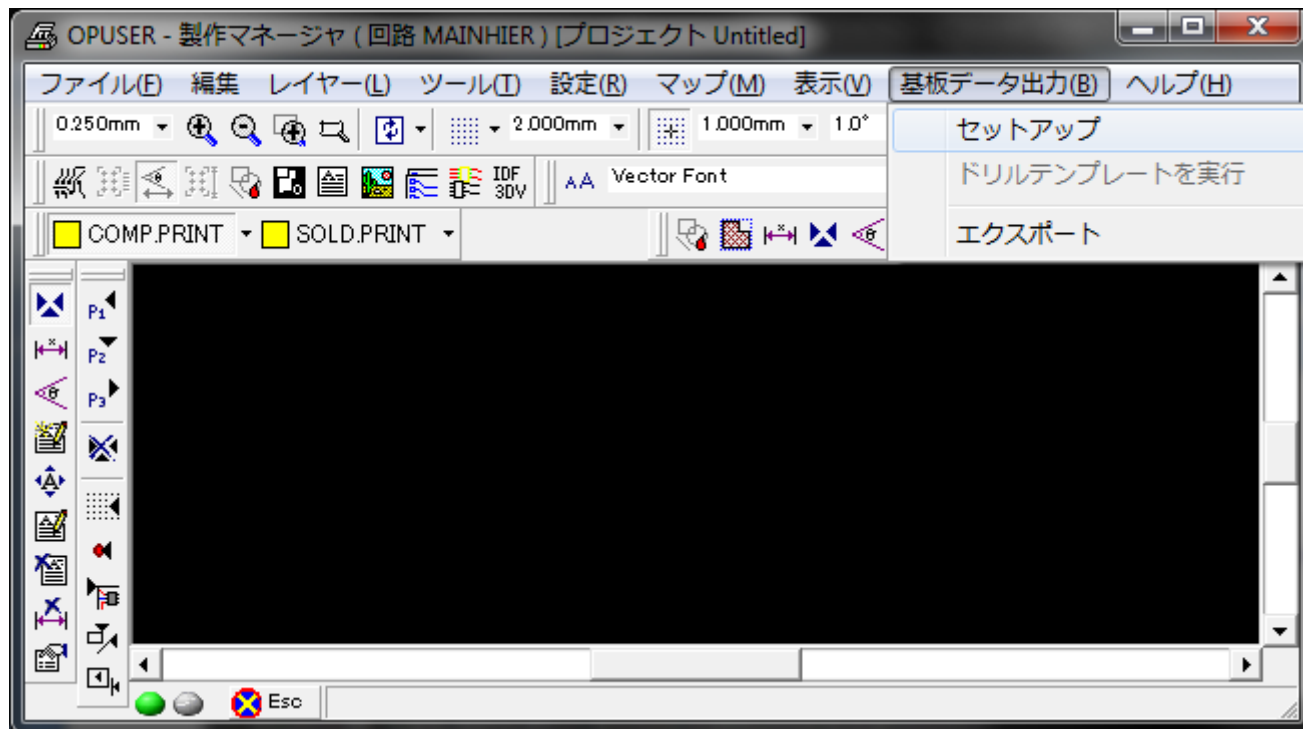


# I. Fub\_ その他のデータの出力

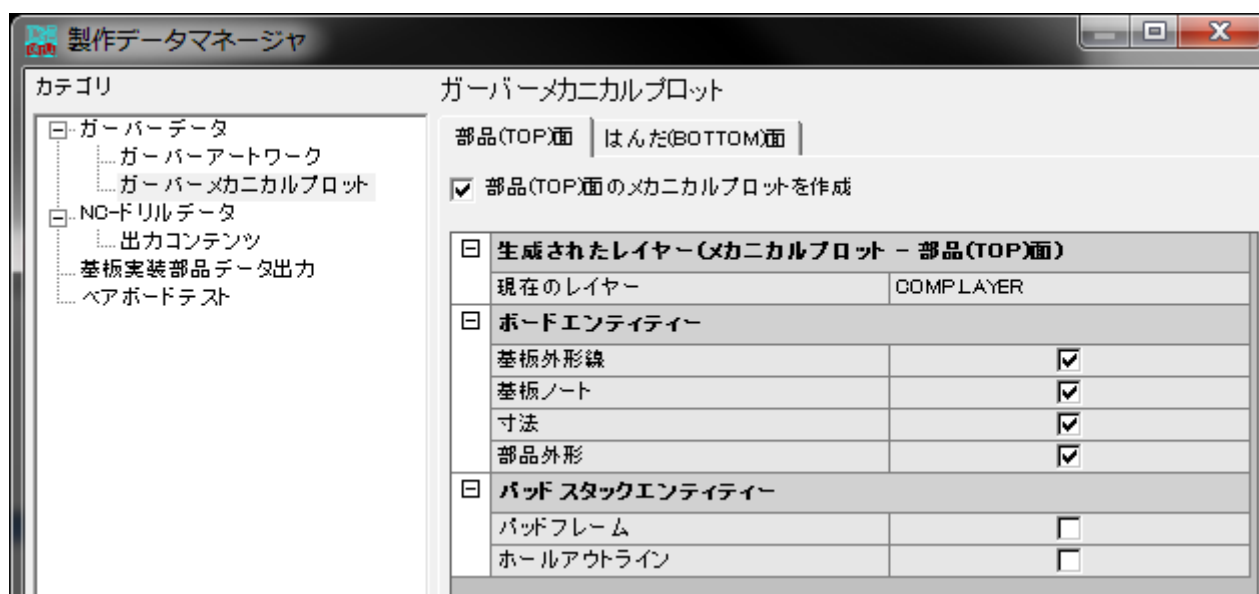
製作マネージャを起動します。

ガーバーデータと同じく、「基板データ出力/セットアップ」を選択します。



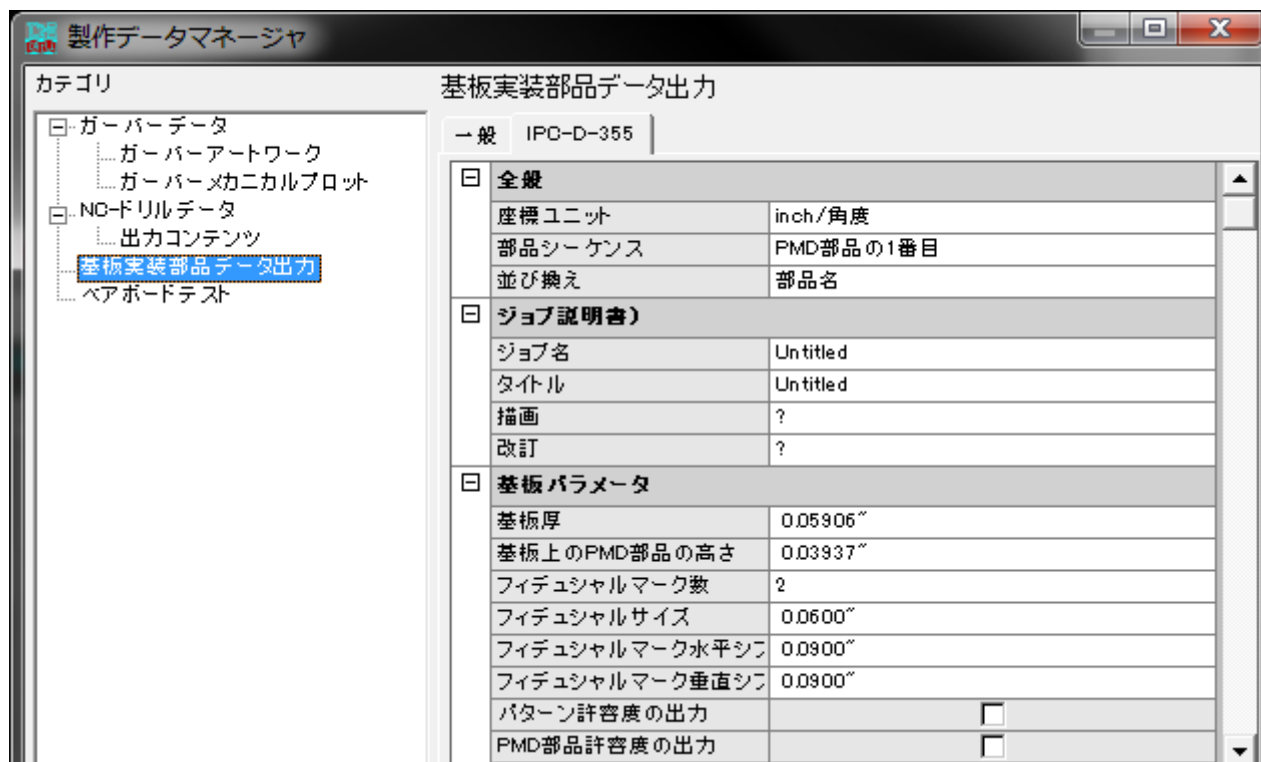
## 1.0 : ガーバーメカニカルプロット

ガーバーメカニカルプロットを選択、TOP、BOTTOMにチェックを入れると出力する事が出来ます。

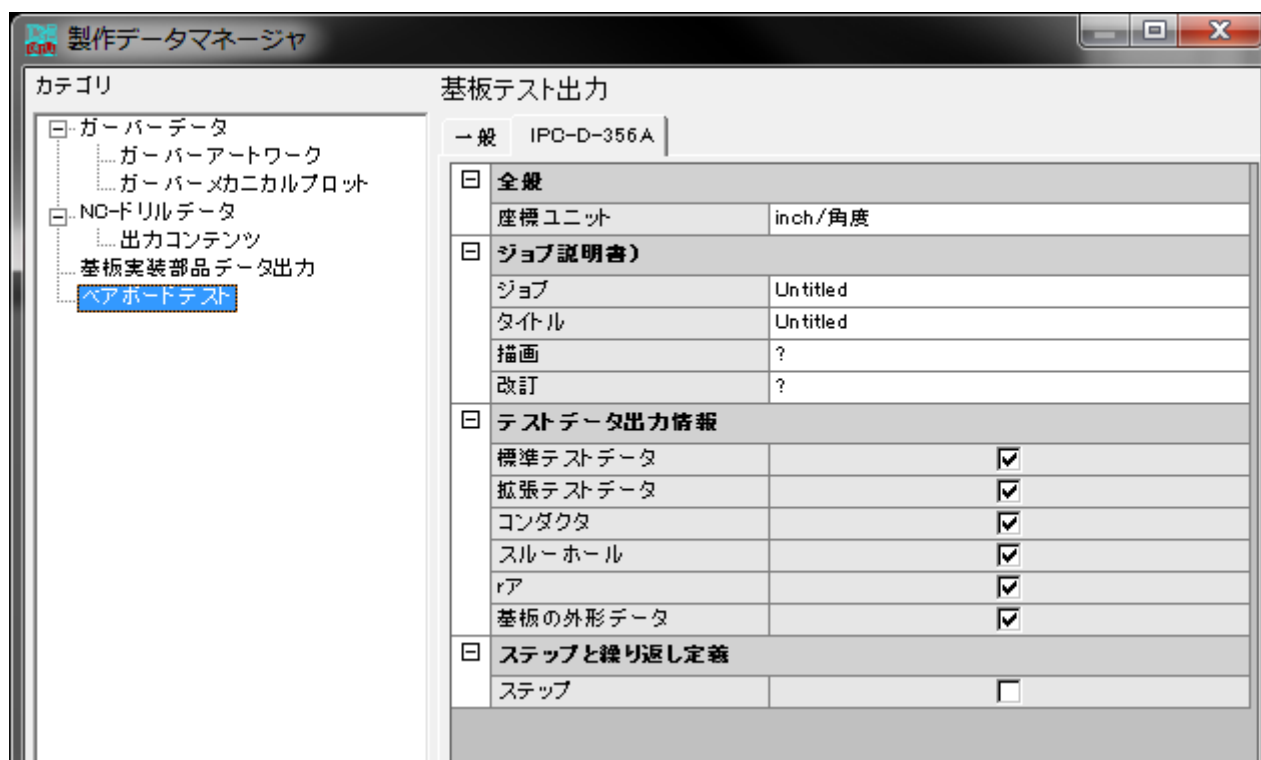


## 2.0 : 基板実装部品データ IPC-D-355

基板実装部品データ出力を選択、項目を設定して実行します。

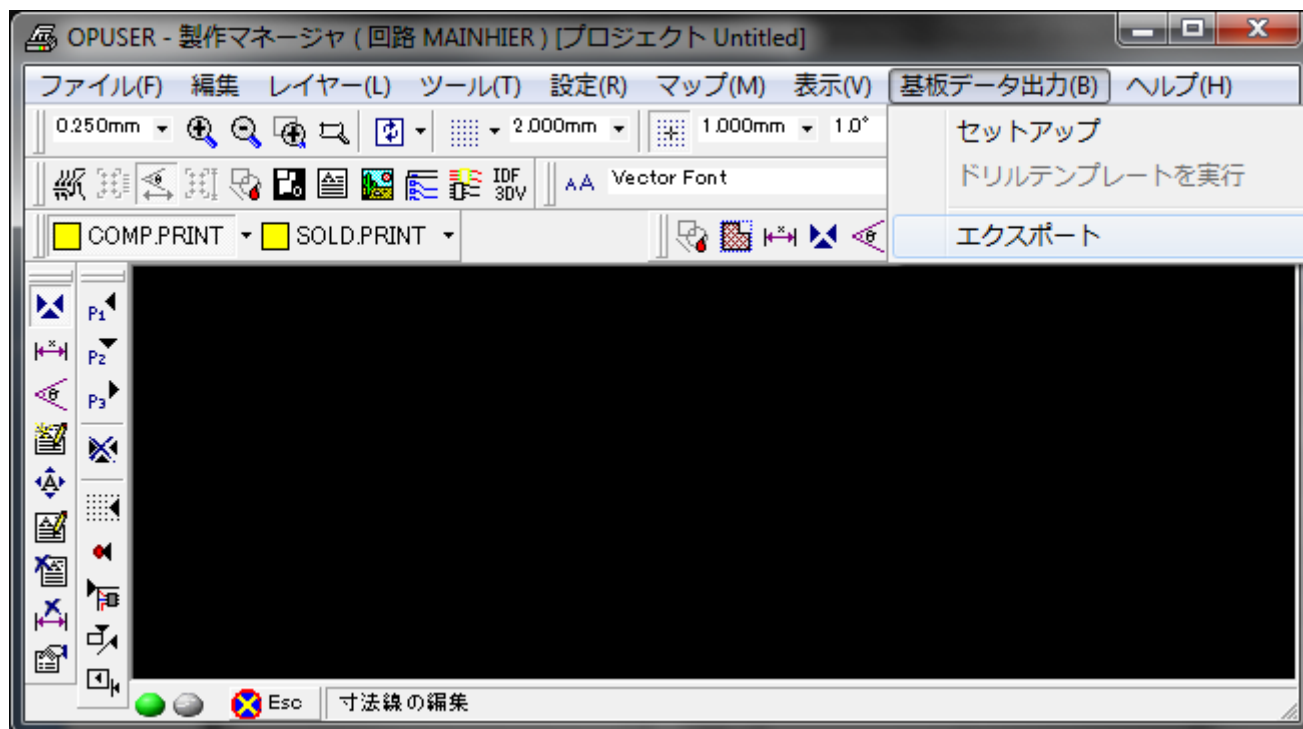


## 3.0 : ベアボードテストデータ IPC-D-356A

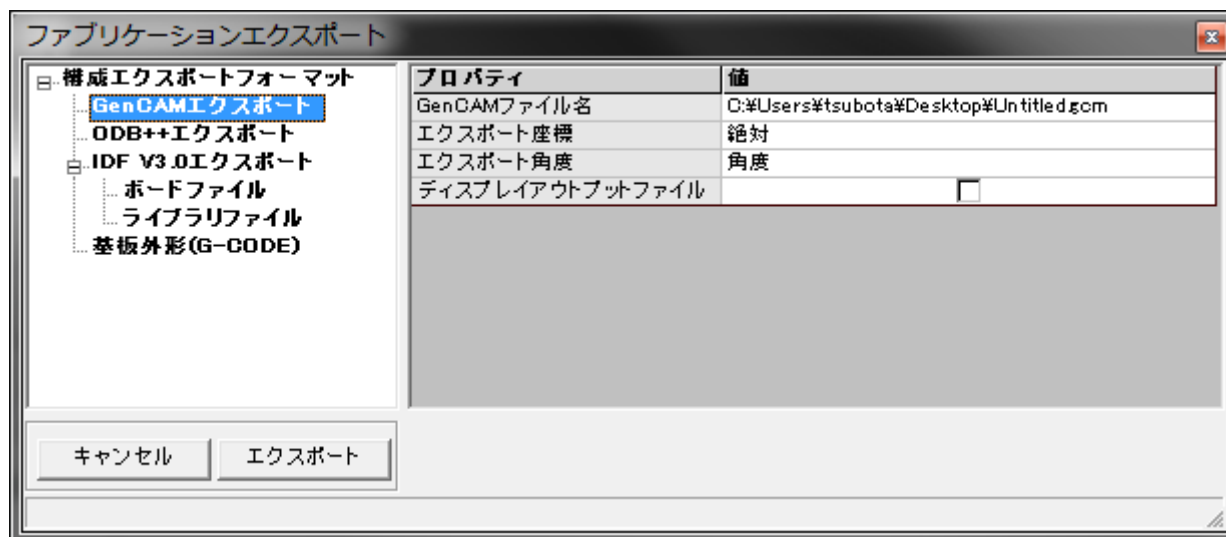


## 4.0 : GenCAM

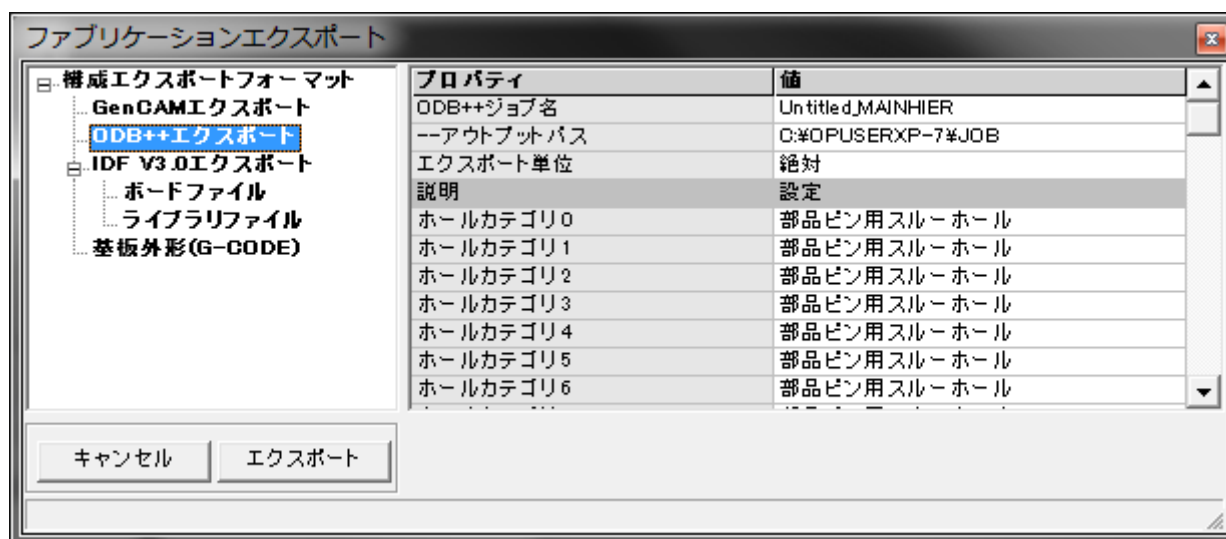
製作マネージャメニューから「基板データ出力／エクスポート」を選択します。



GenCAM エクスポートを選択して「エクスポート」ボタンをクリックします。



## 5.0 : ODB++



## 6.0 : IDF V3.0 ボードファイル、ライブラリファイル

