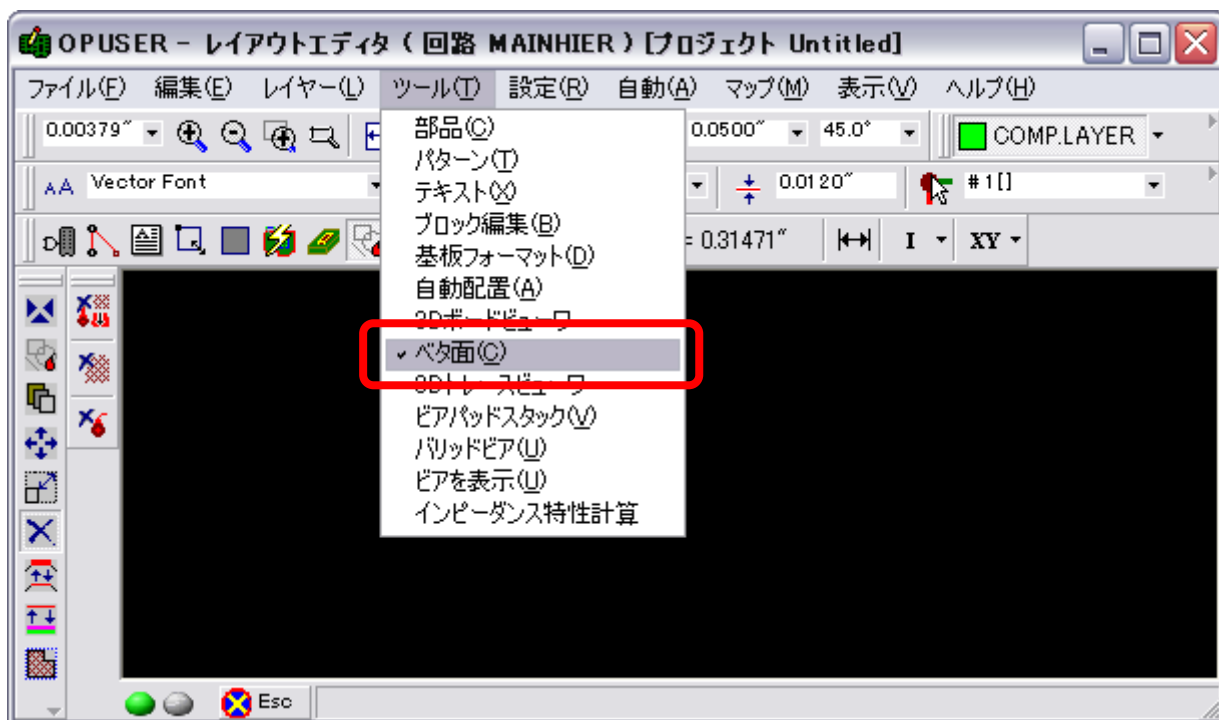


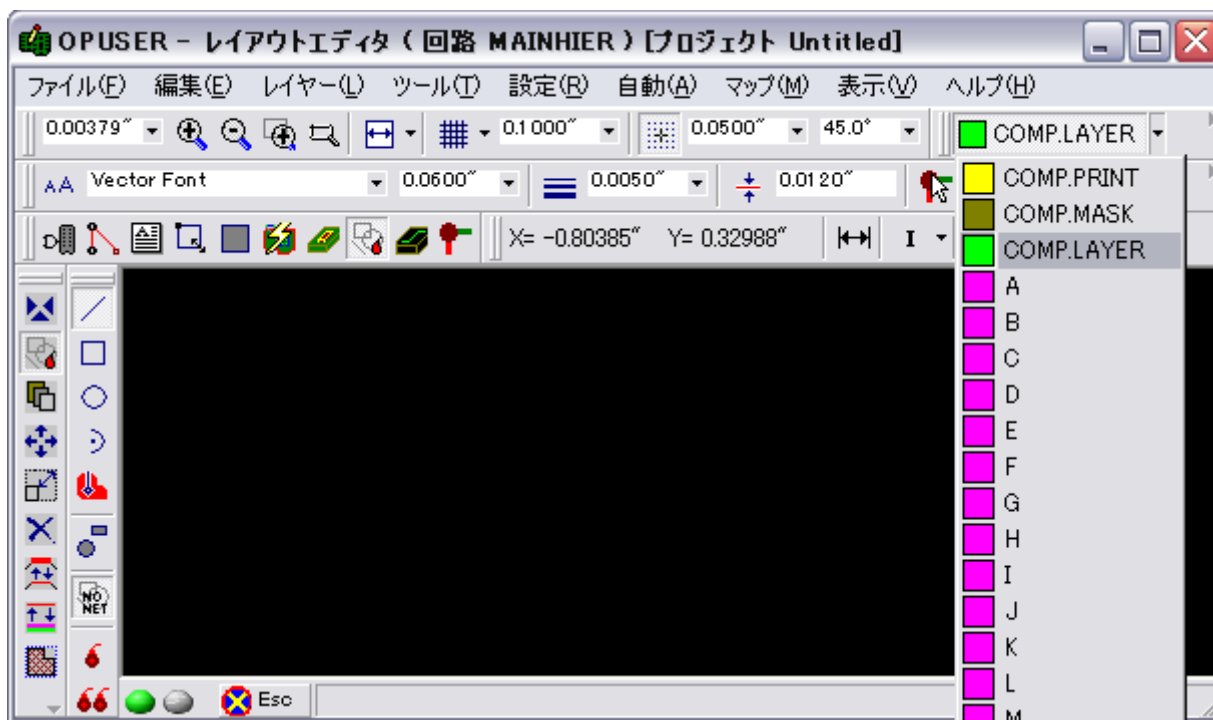
I. LAY ハッチングライン

『ベタ面』作画機能を使用して、作成したラインを『ハッチング』機能で塗りつぶしを行います。

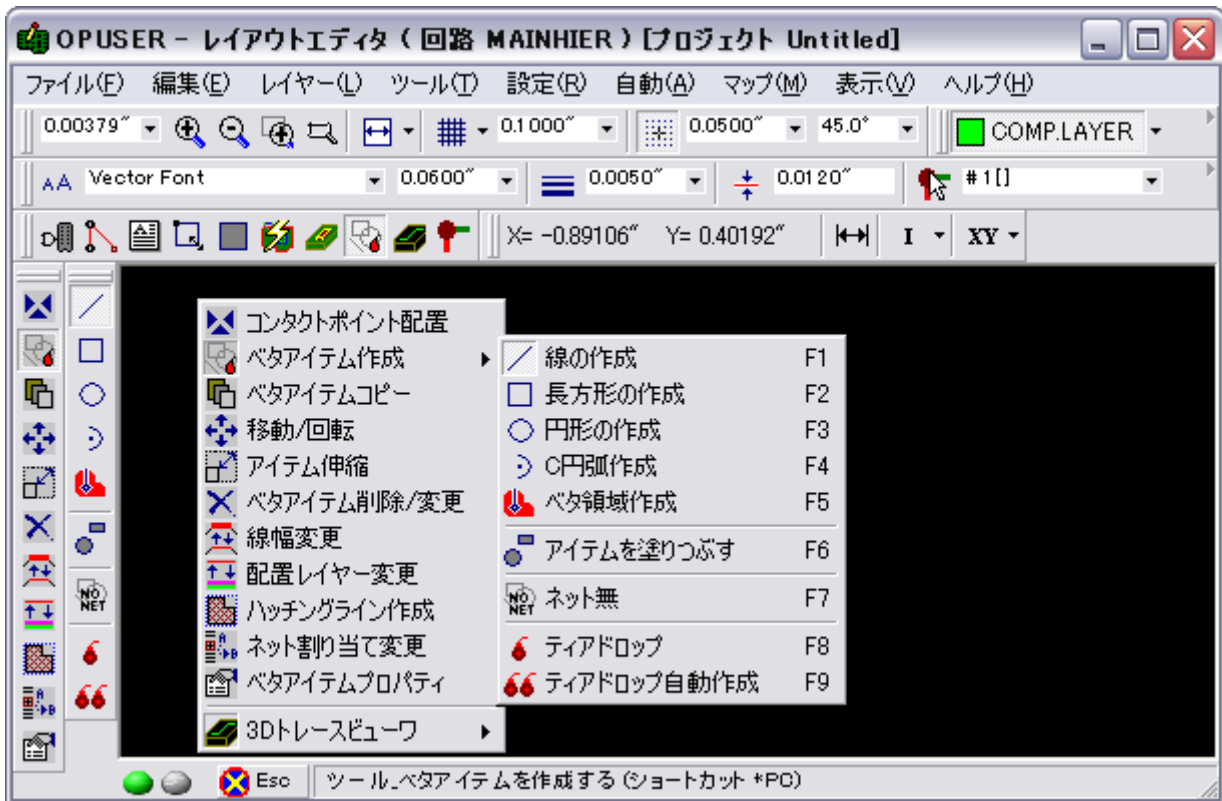
『ツール/ベタ面』を選択



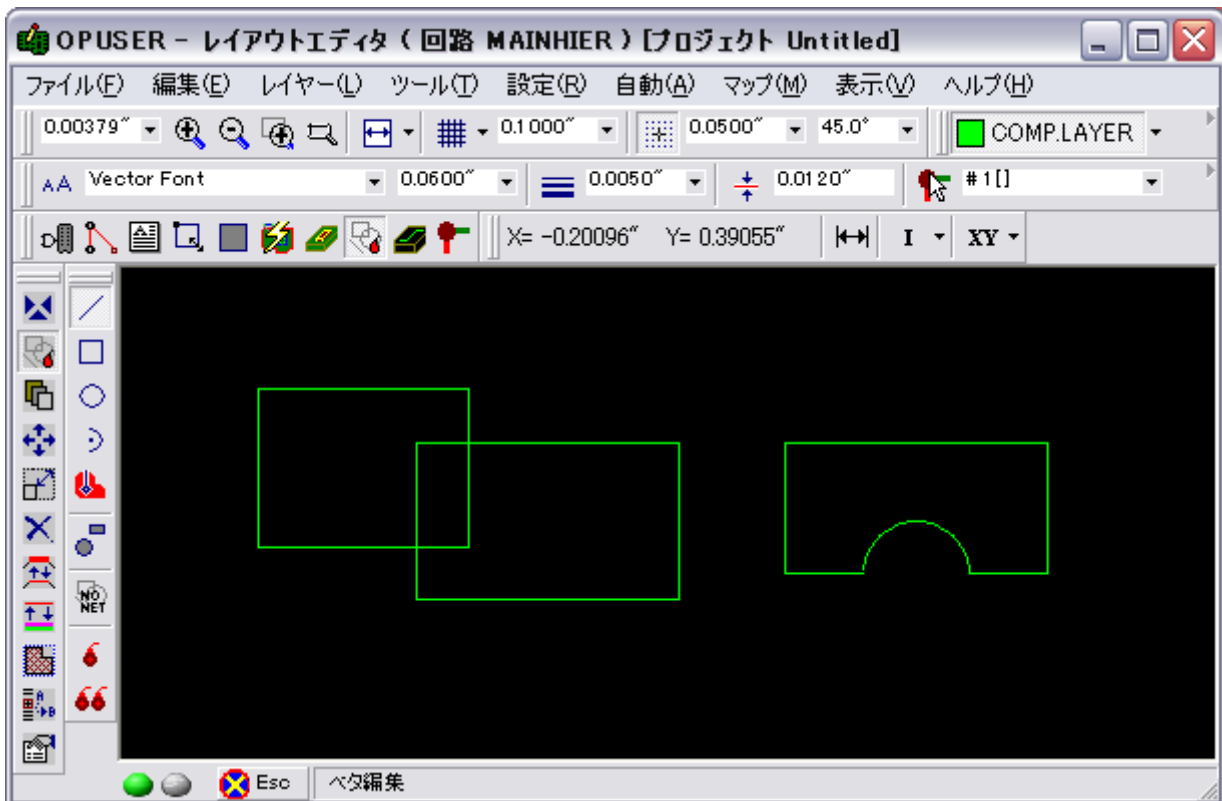
図形を配置するパターン面を選択します。



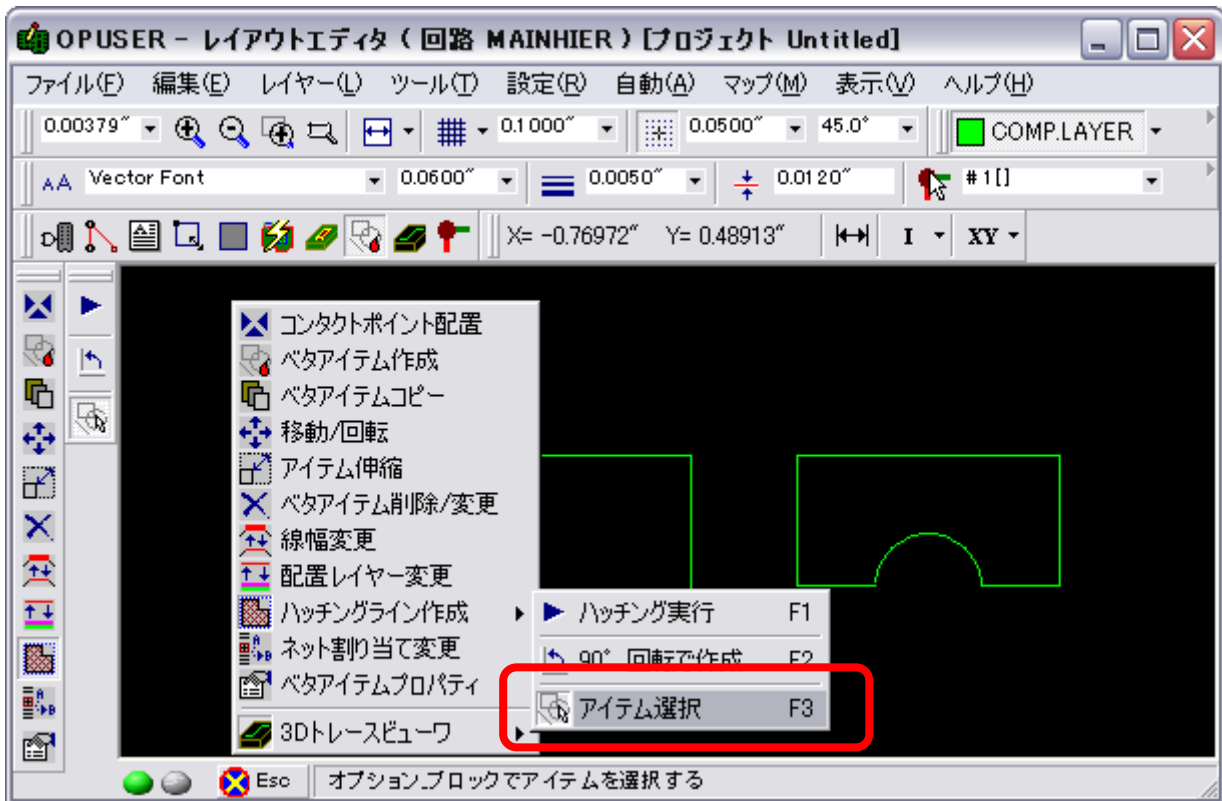
線の作成等、目的の図形を選択して配置します。



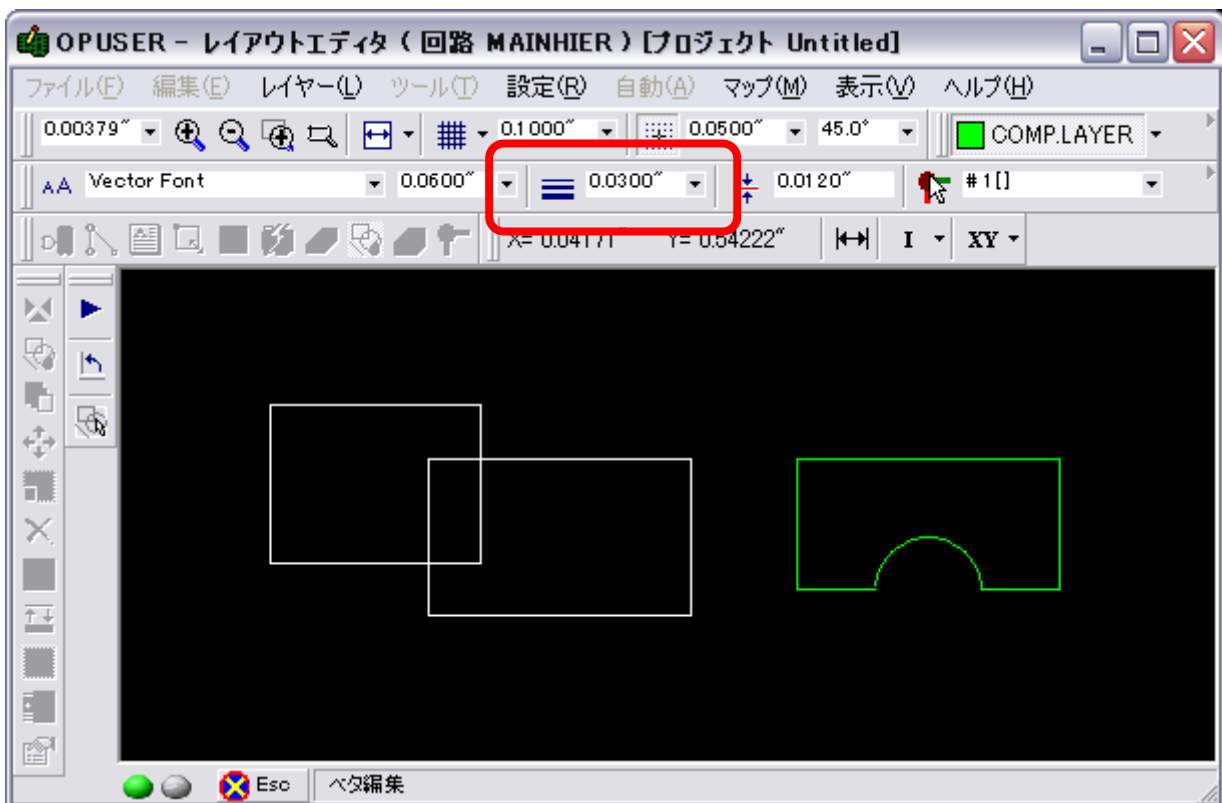
例、



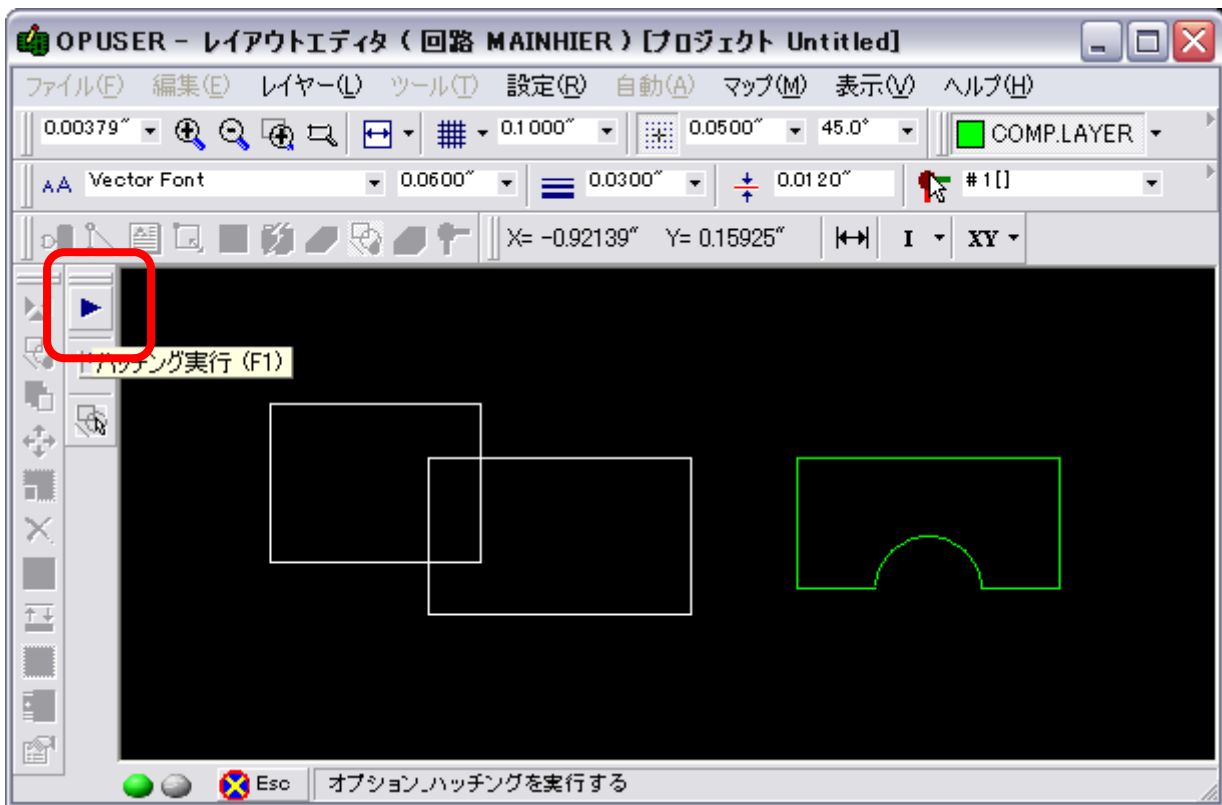
『ハッチングライン作成/アイテム選択』を選択



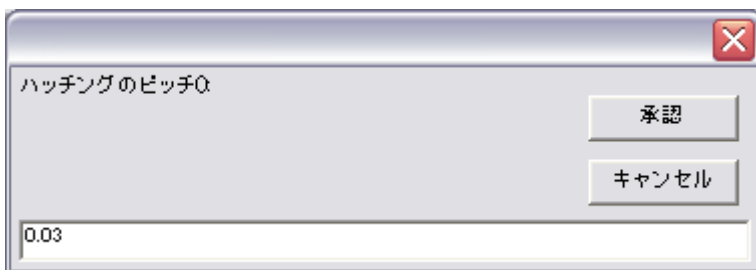
線の太さは『ライン/トレース幅』から設定を行います。

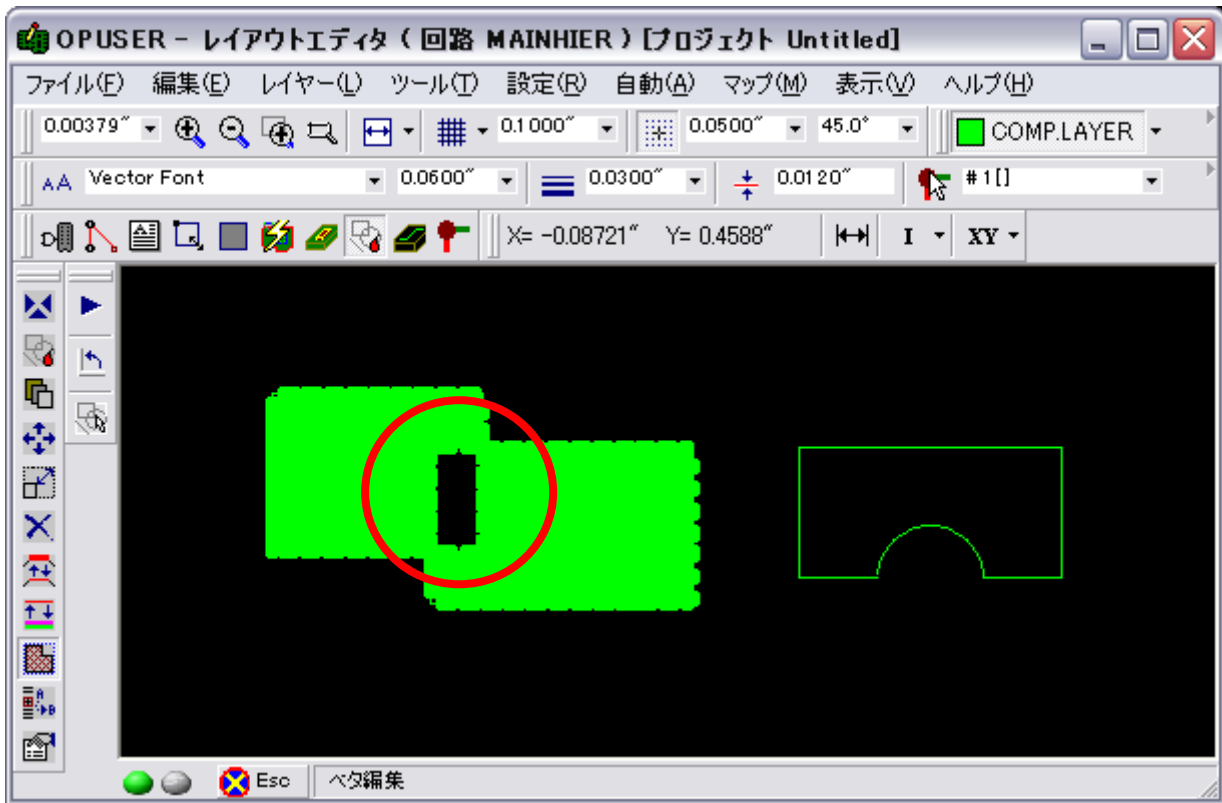


『ハッチング実行』を選択

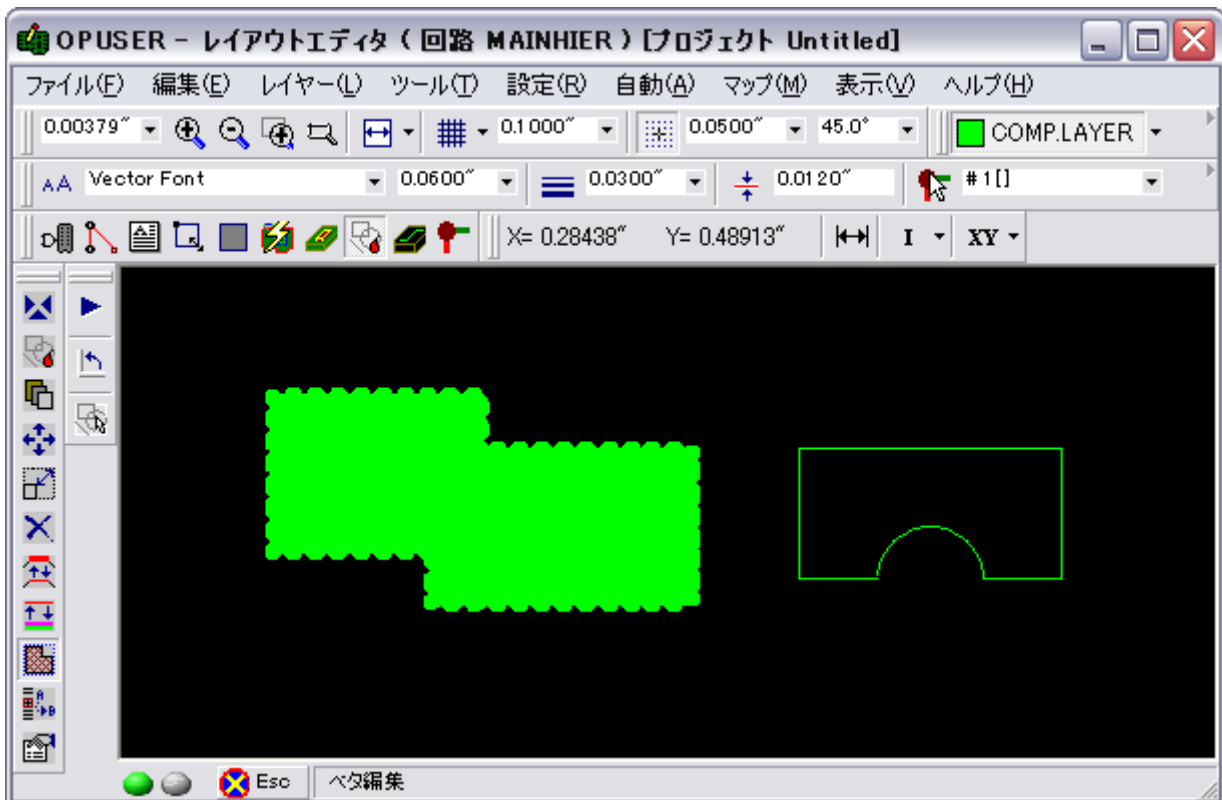


ハッチングのピッチ（間隔）を入力します。





真ん中の抜けた部分も塗りつぶしてほしい場合は、個別に図形を選択、ハッチングを行います。



別れた線分で描画された図形も線をまとめて選択する事でハッチング可能です。

