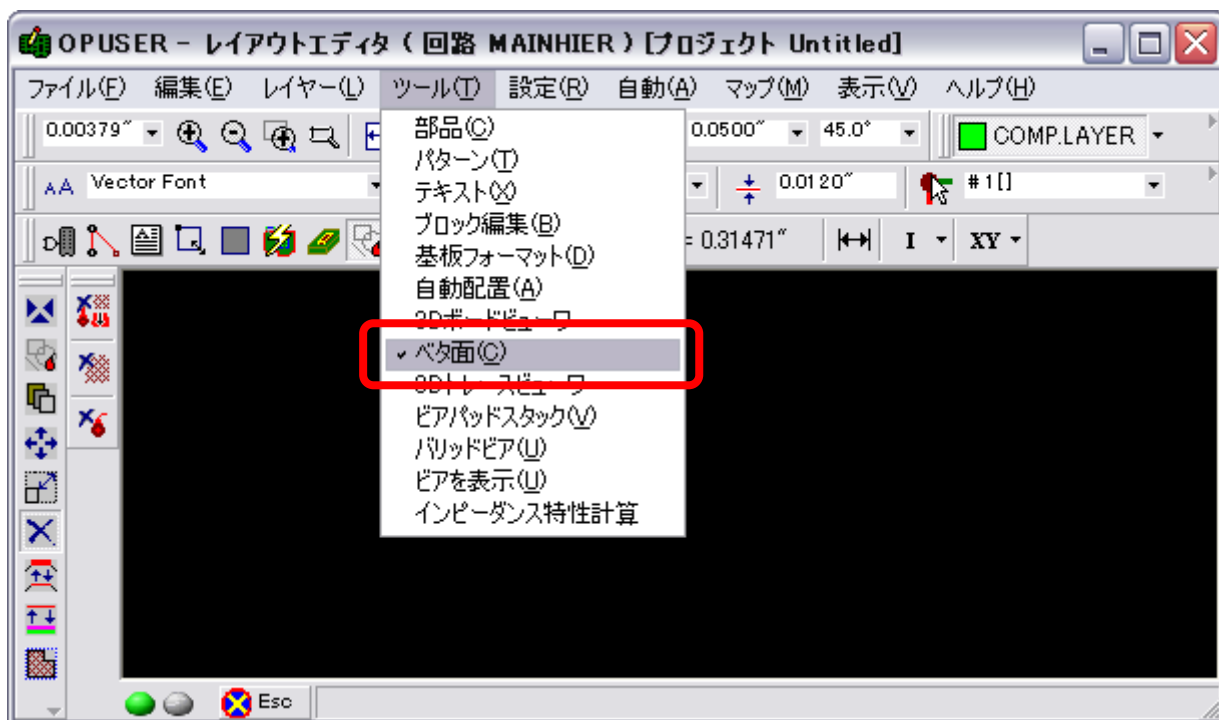


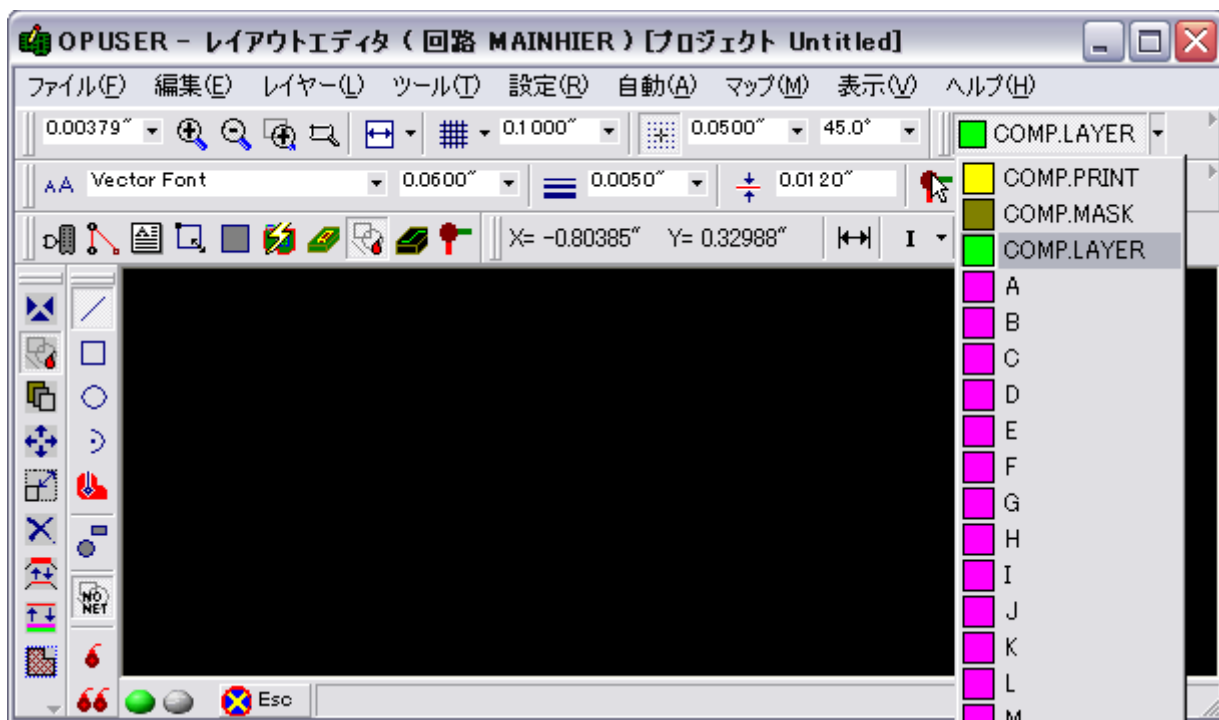
# I. LAY パターン面に模様を描く

パターン面に模様を描くには『ベタ面』作画機能を使用して、且つ、ネットを持たない状態で図形を配置します。

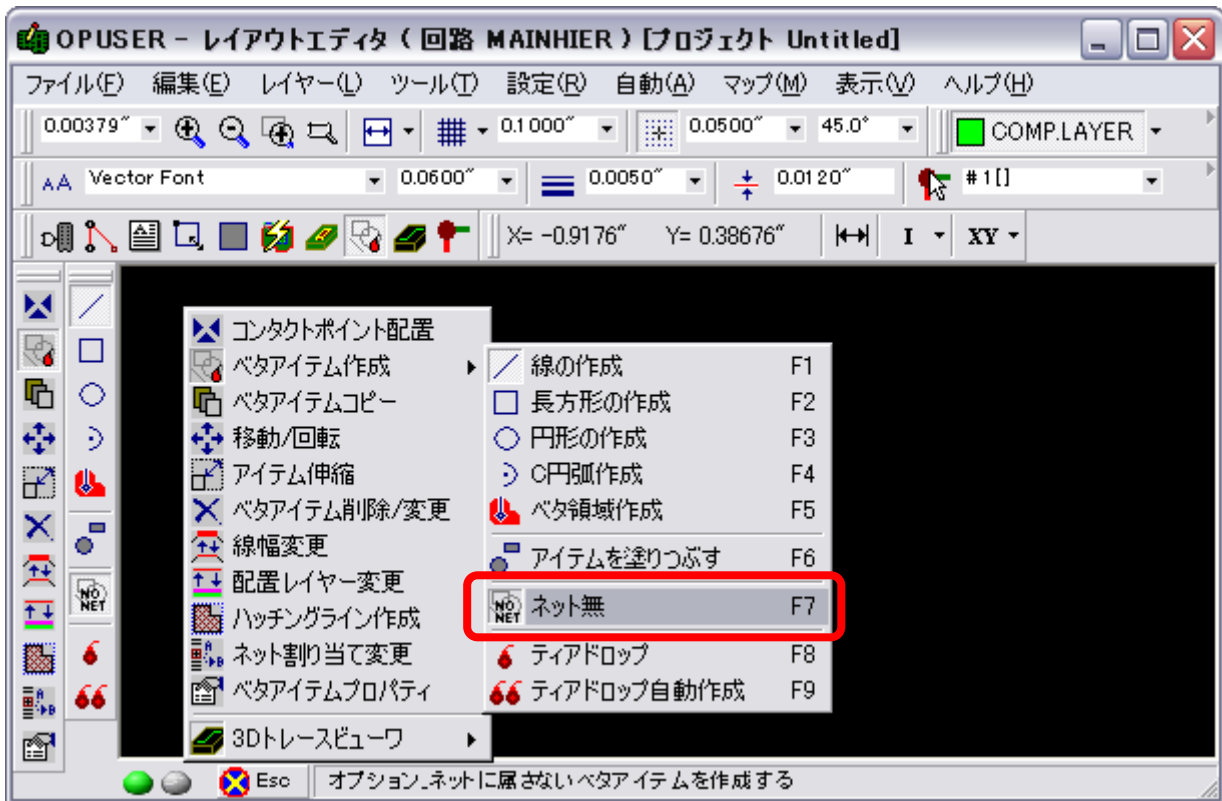
『ツール/ベタ面』を選択



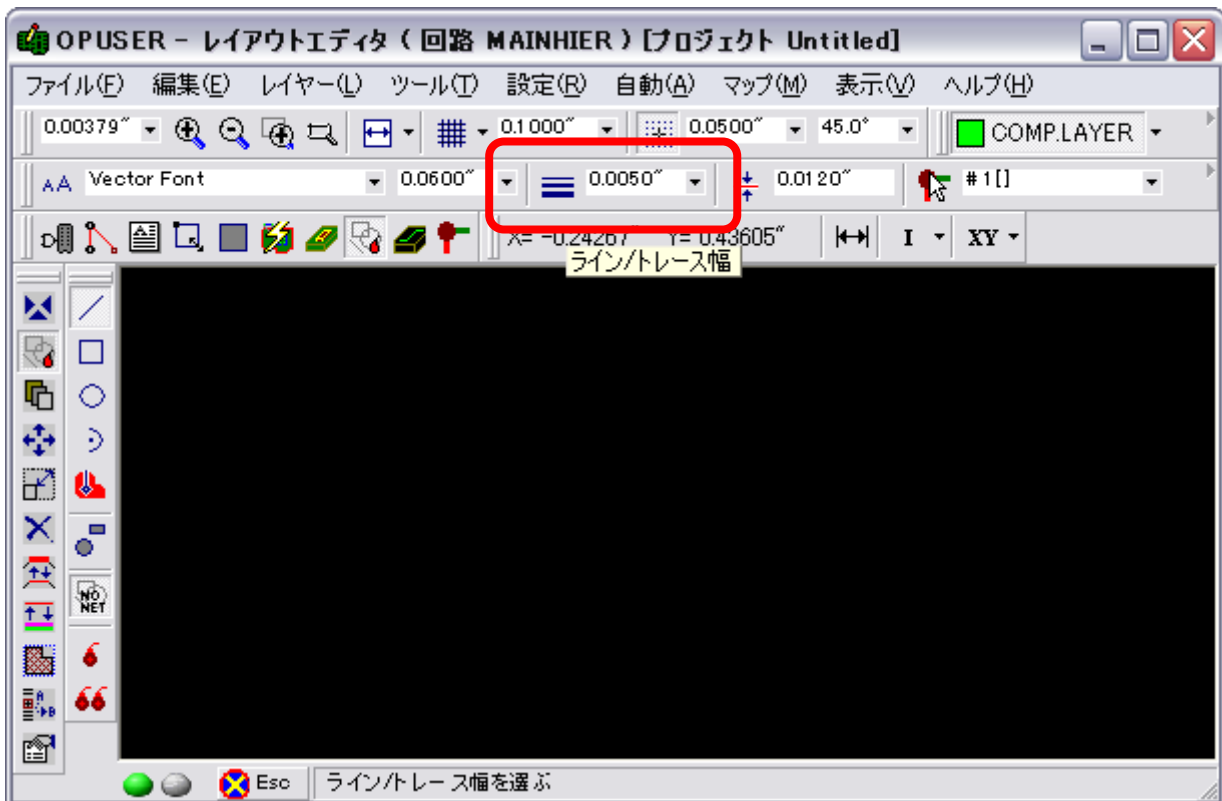
図形を配置するパターン面を選択します。



線の作成等、目的の図形を選択して配置します。その際、オプションツール『ネット無』を有効にしておきます。



線の太さは『ライン/トレース幅』から設定を行います。



塗りつぶした図形を配置する場合は、『アイテムを塗りつぶす』オプションを有効にします。

