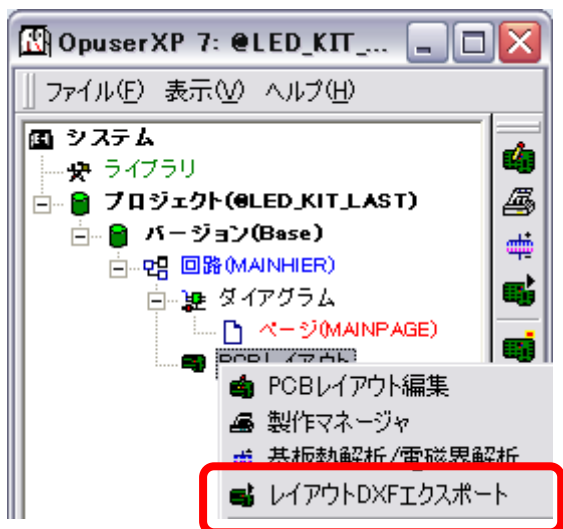
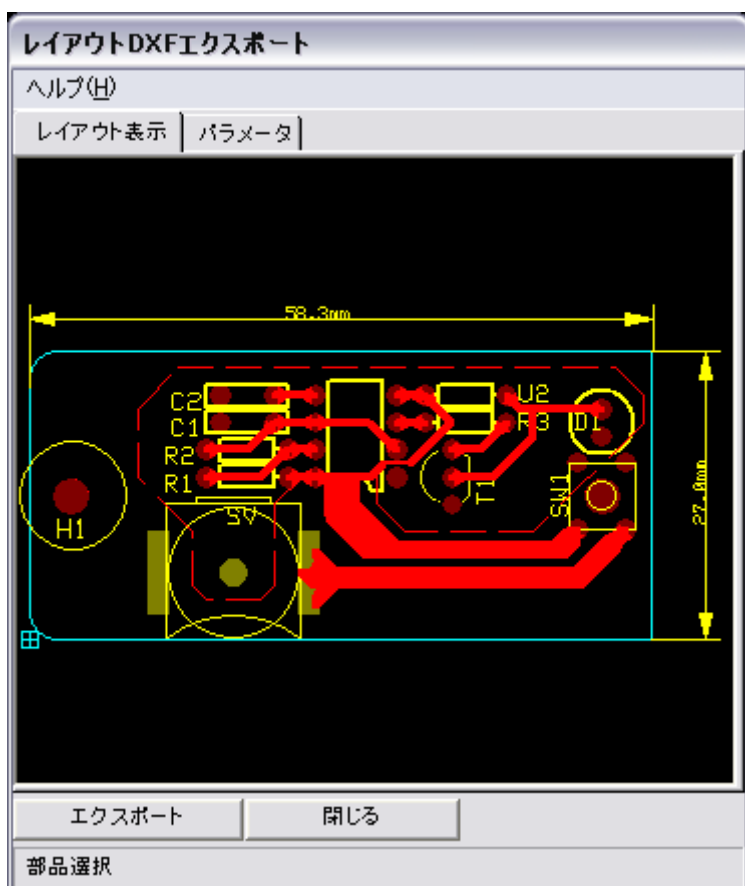


I. LAY_DXF データ出力

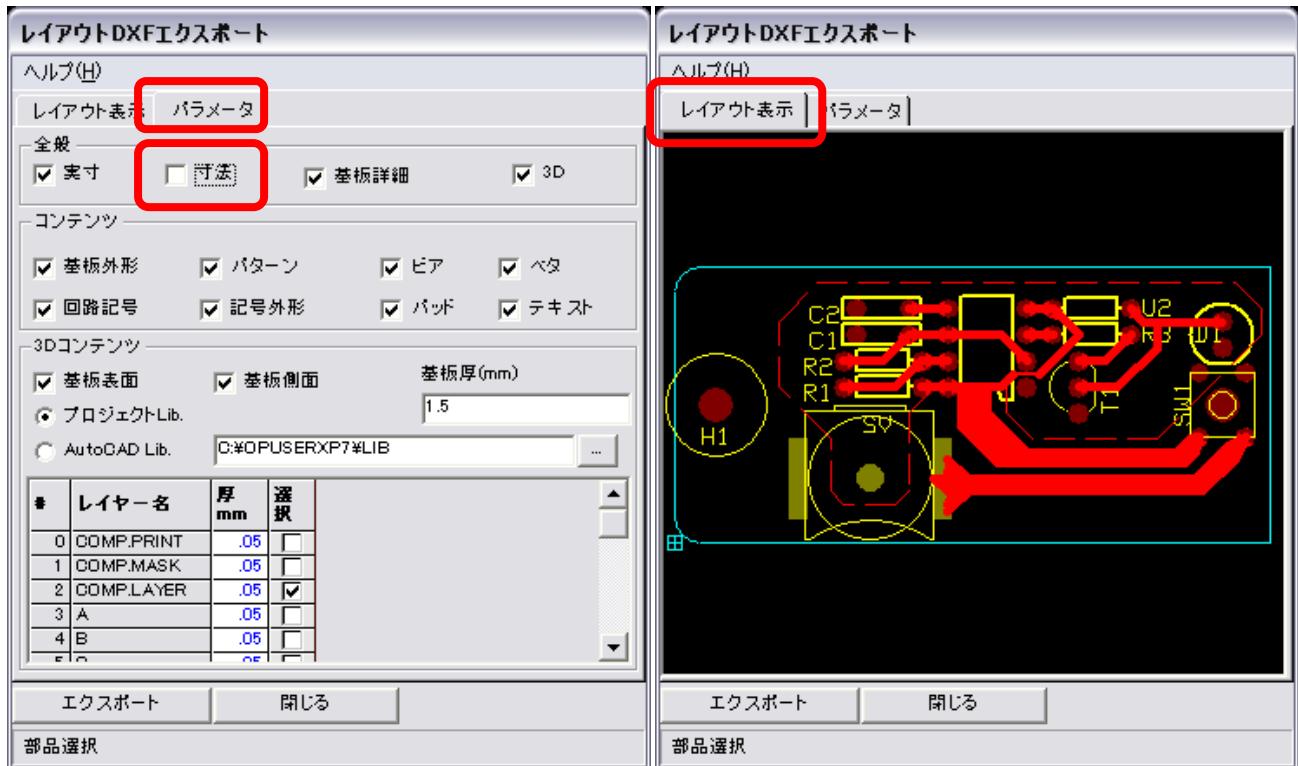
プロジェクトエクスプローラから『PCB レイアウト』の上で右クリックし、『レイアウト DXF エクスポート』を選択。



エクスポート画面が表示されます。



『パラメータ』タブにて『寸法』のチェックを外し、『レイアウト表示』にて出力のプレビューが変更されます。



3Dデータを使用しない、3Dデータをインポート出来ないCADにデータを取り込む場合は、『3D』のチェックを外します。左下の『エクスポート』をクリックしてデータを出力します。

