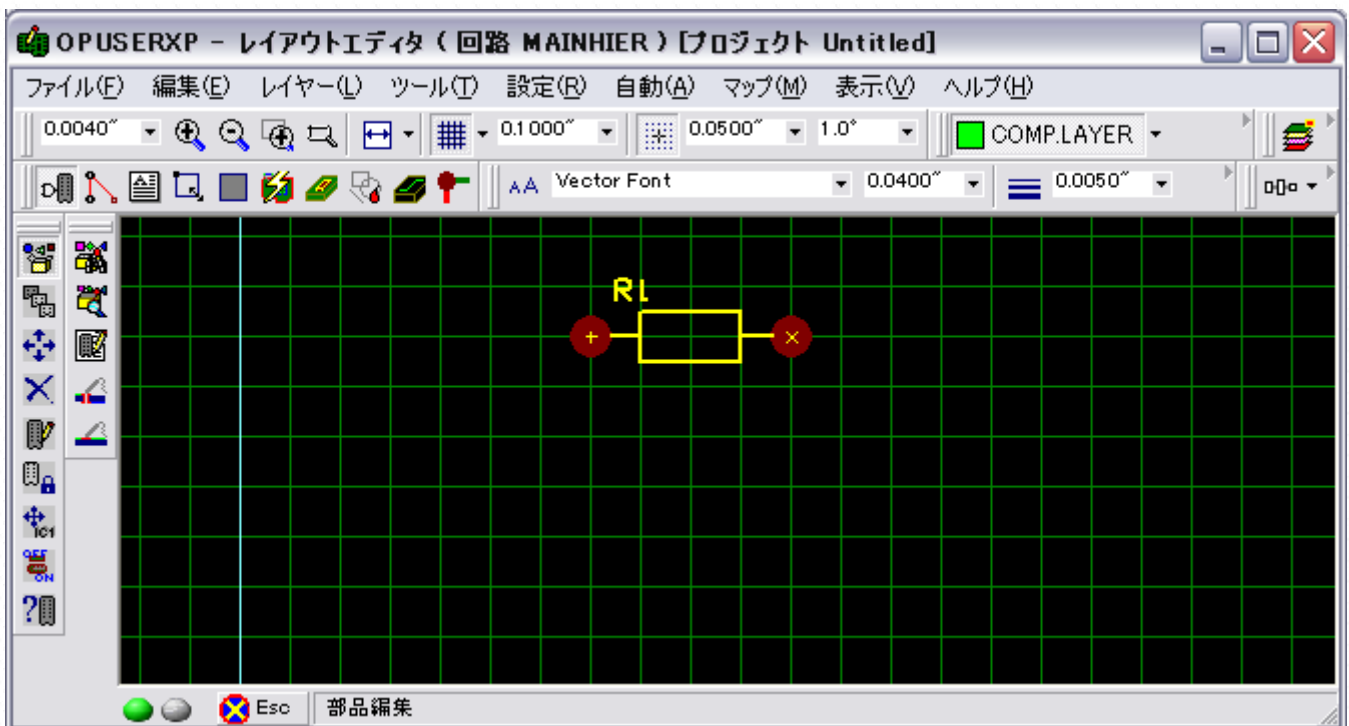


# I. レイアウト部品のコピー／ステップコピー

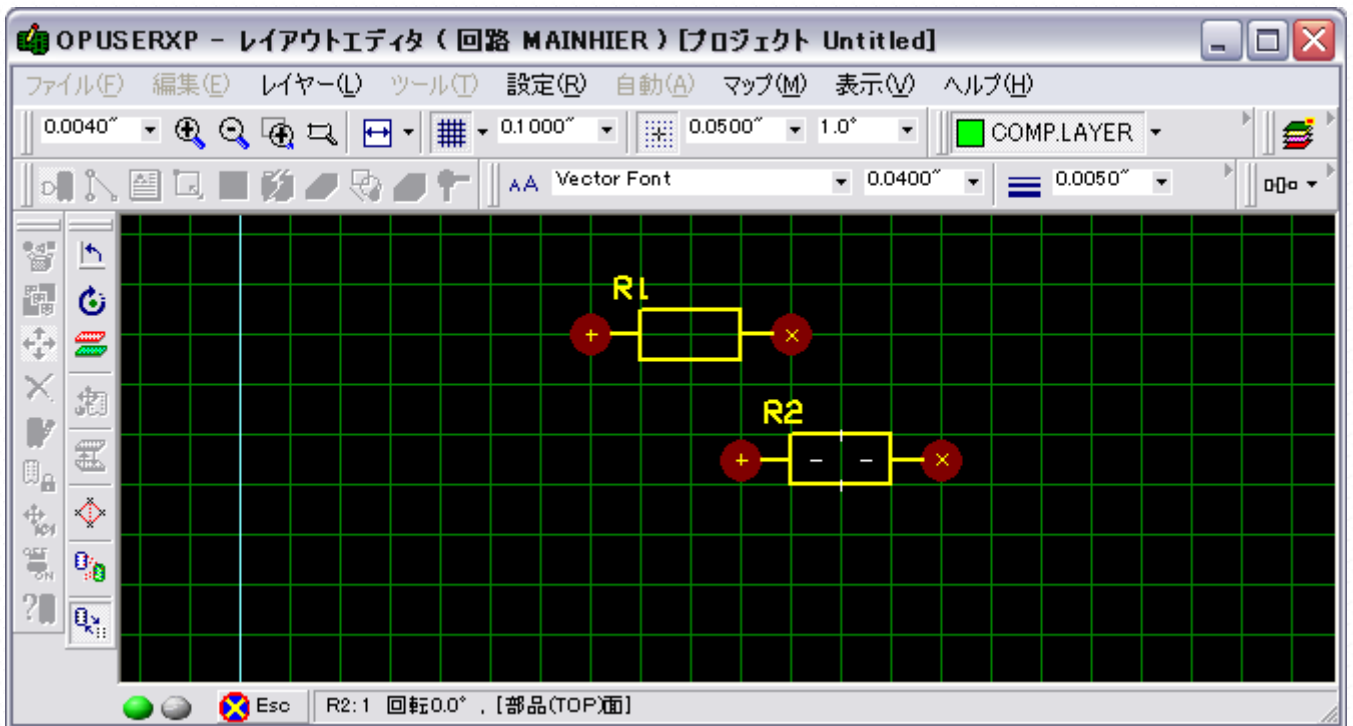
“コピー” を選択



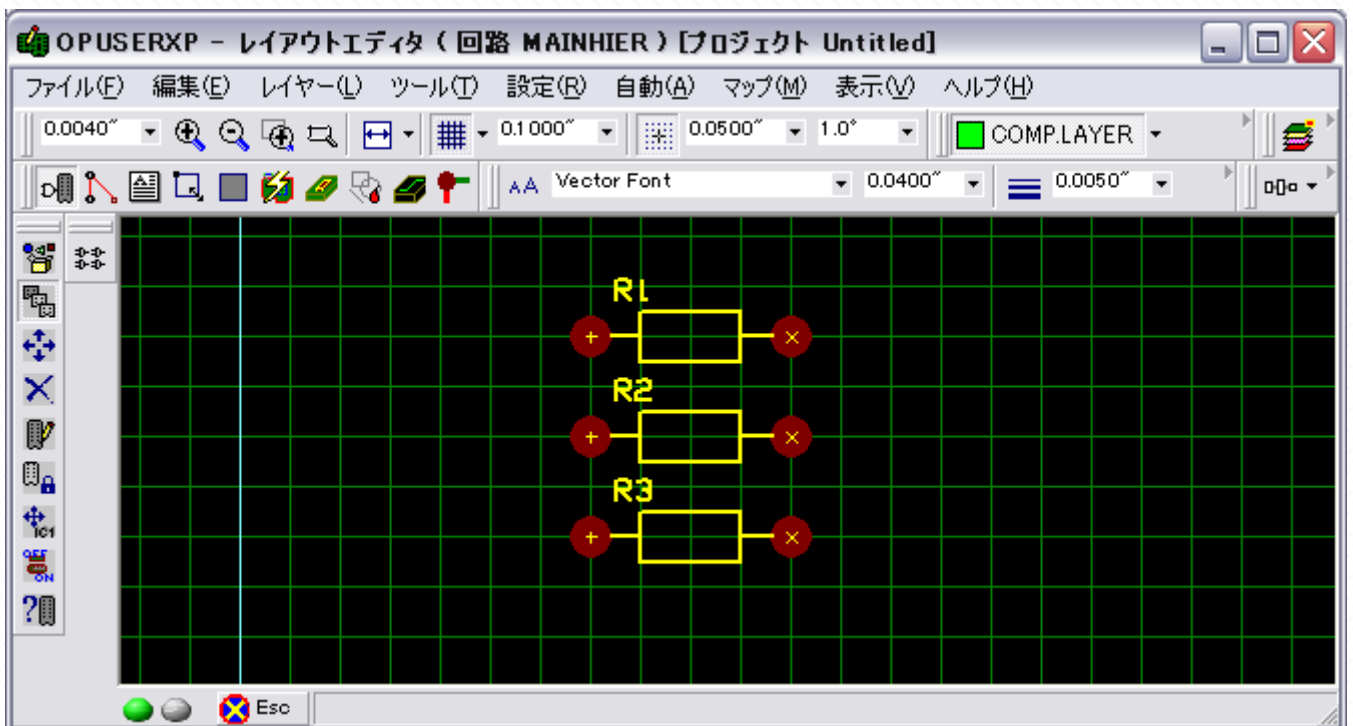
目的の部品の実線上でクリック



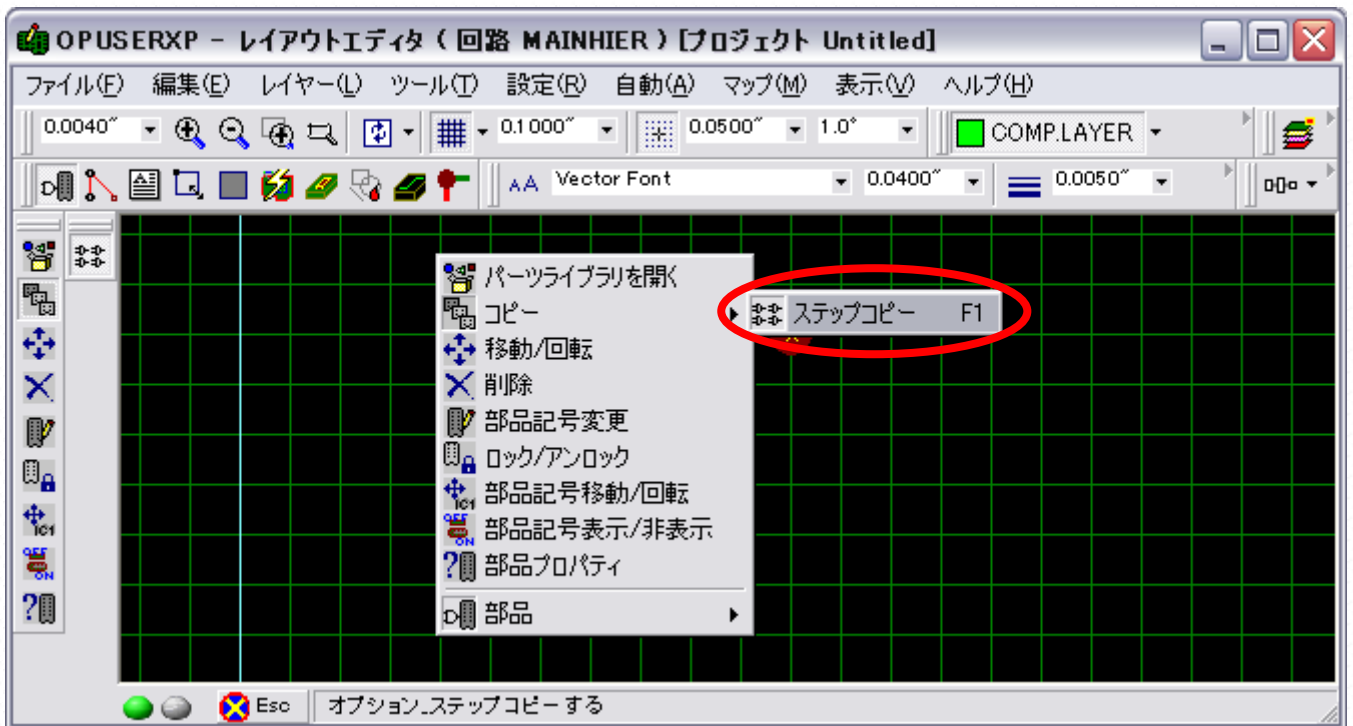
クリックした部品と同じものがカーソルにセットされます。



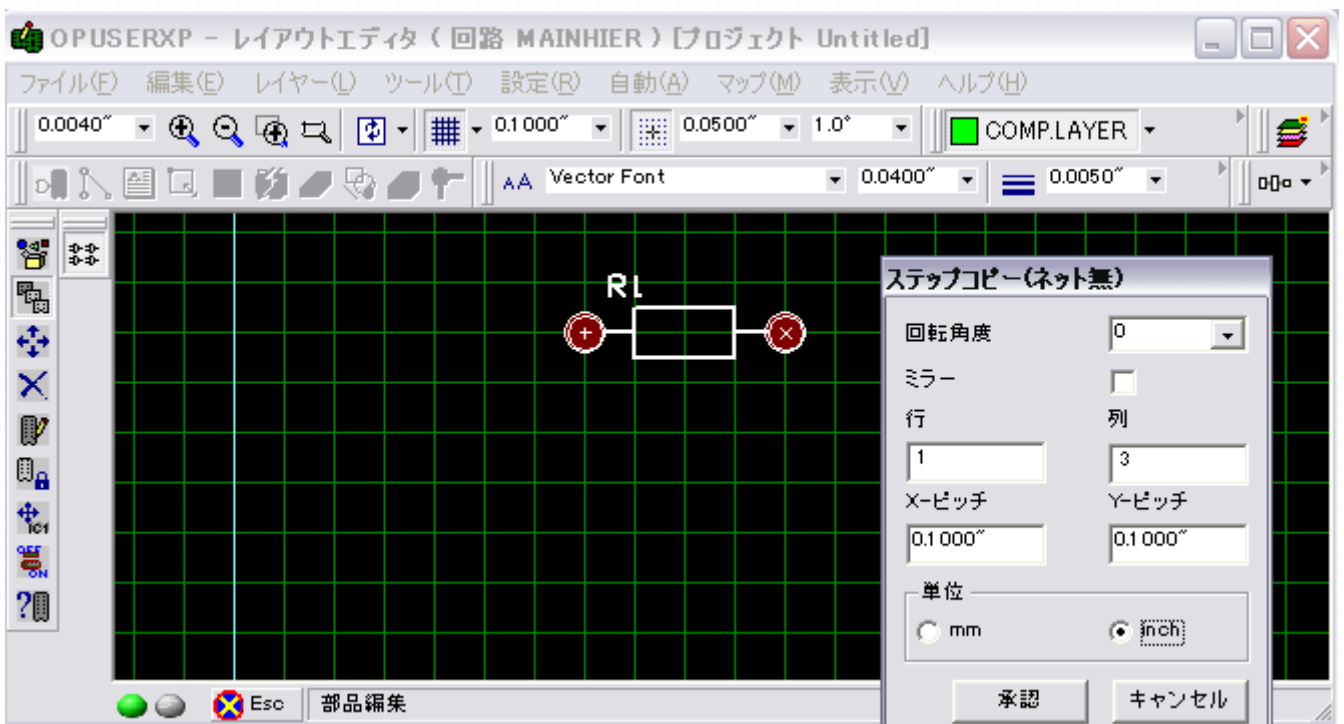
クリックして配置、“Esc”キーで作業終了です



部品を一度に複数個コピーするには、ステップコピー機能を使用します



個数、間隔を設定して“承認”をクリック



クリックして配置します。その際の配置原点は左下の部品となり、変更はできません。

