

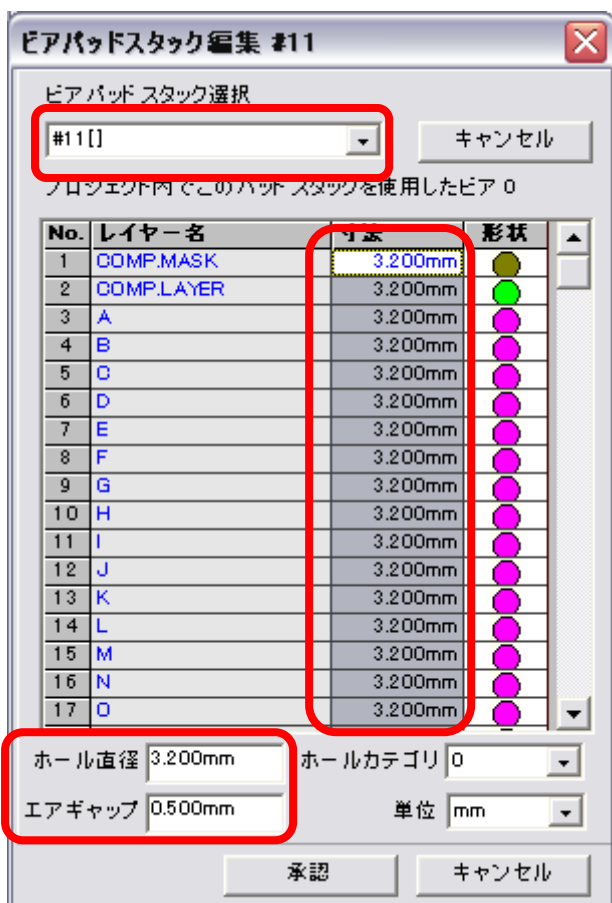
I. LAY ビア穴を取り付け穴として配置する

取り付け穴の配置にはホールを部品（PART）として登録、配置する方法をとりますが、ビア穴を取り付け穴として配置する事もできます。この際、ビア穴はプロパティから配置場所を調整したりは出来ません。

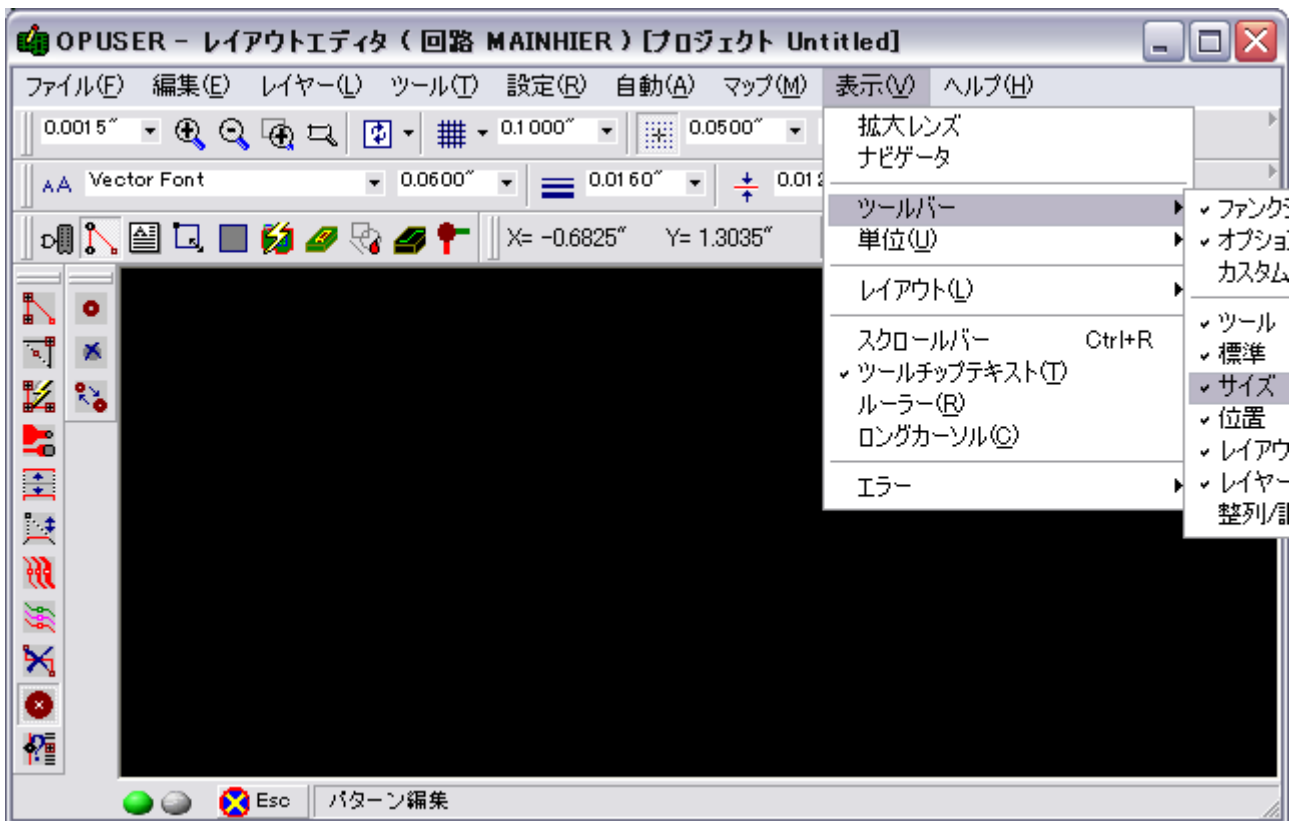
PCB レイアウトメニュー『ツール/ビアパッドスタック』を選択



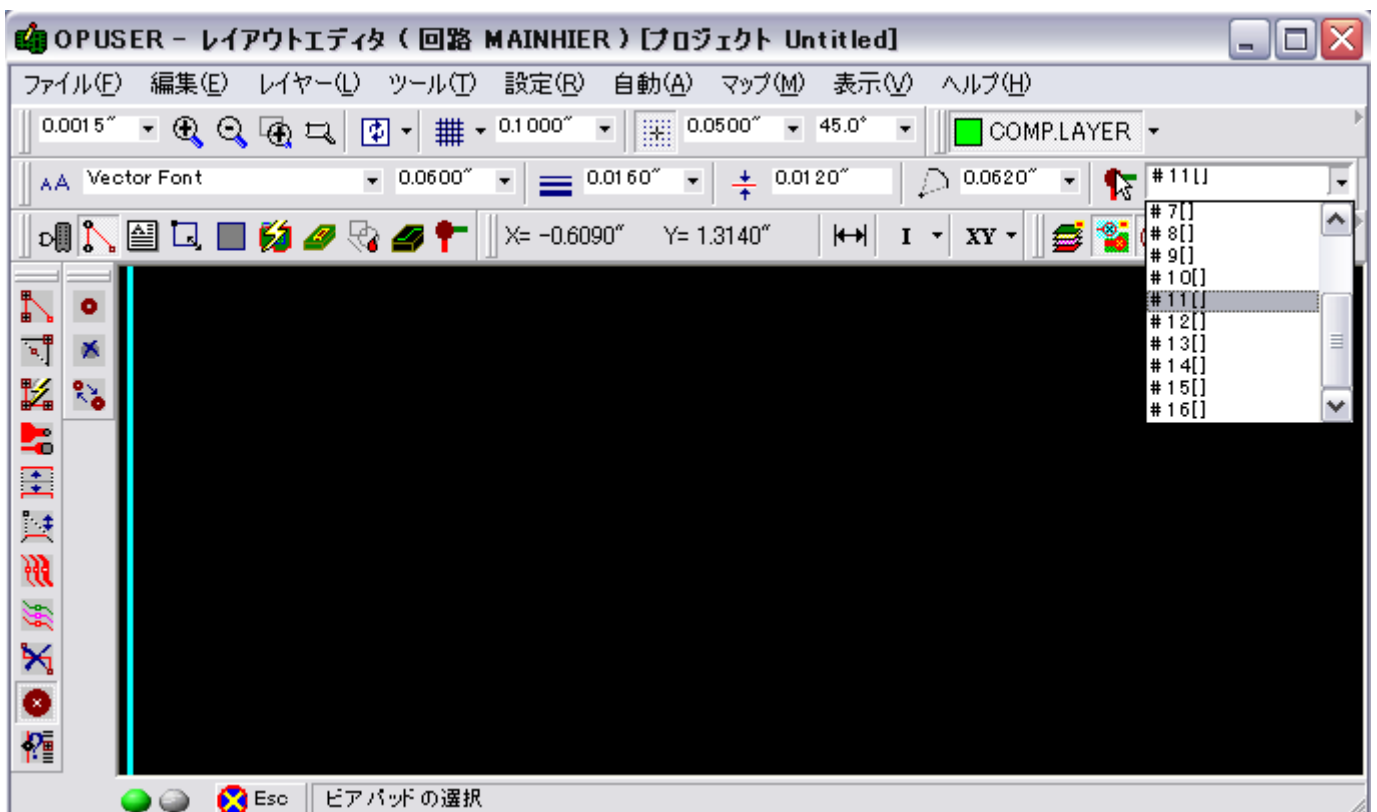
通常使用するビアパッドスタックとは異なるビアンナンバーを選択、各サイズを設定し、『承認』をクリック。



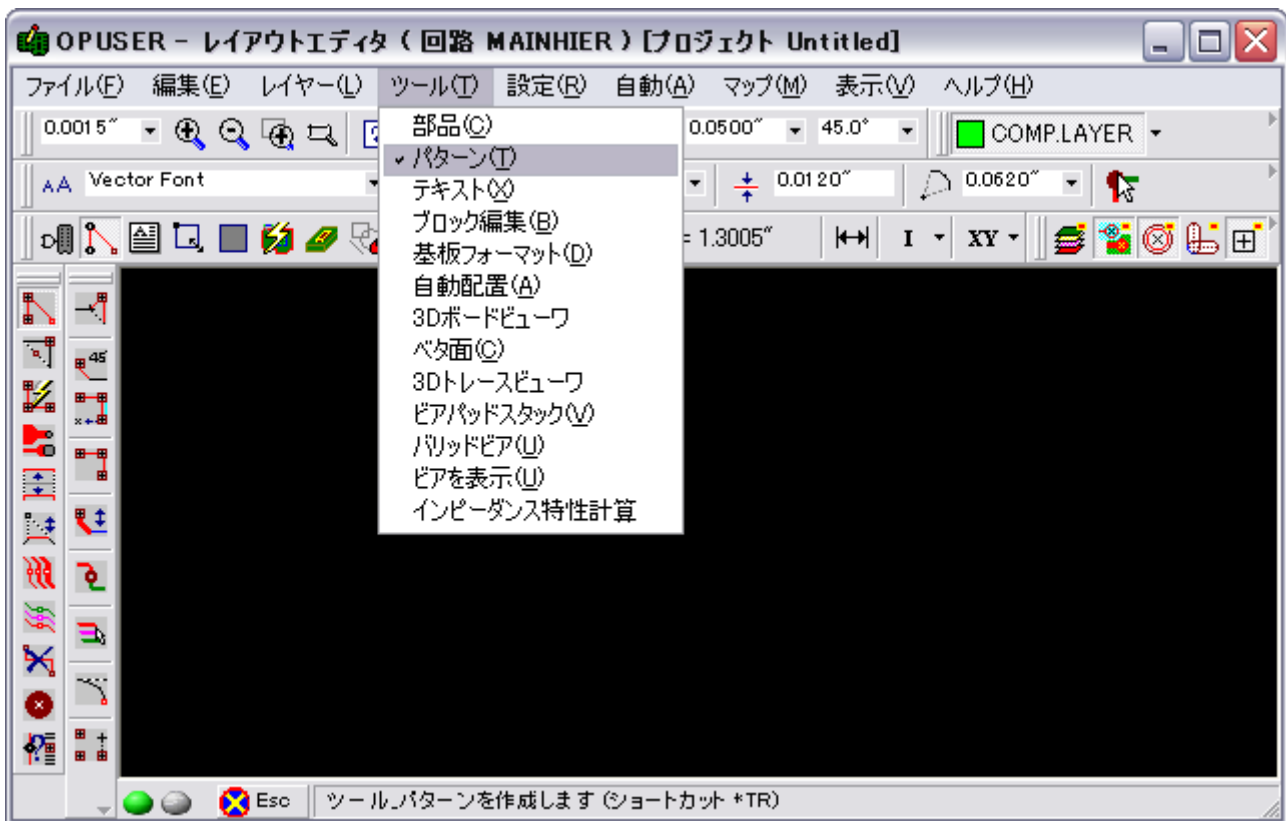
メニュー『表示/ツールバー/サイズ』にチェックが入っている事を確認。



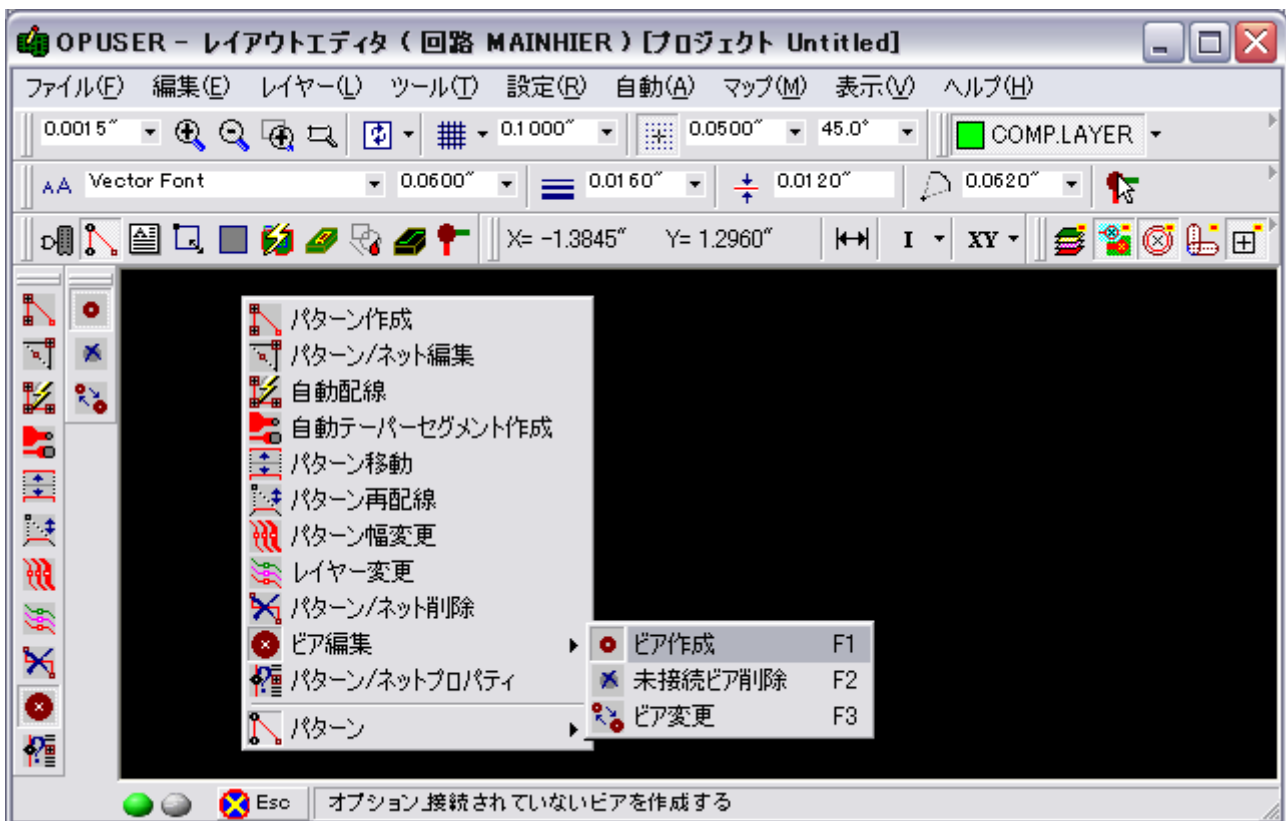
ツール『ピア選択ボックス』から設定したピアを選択します。



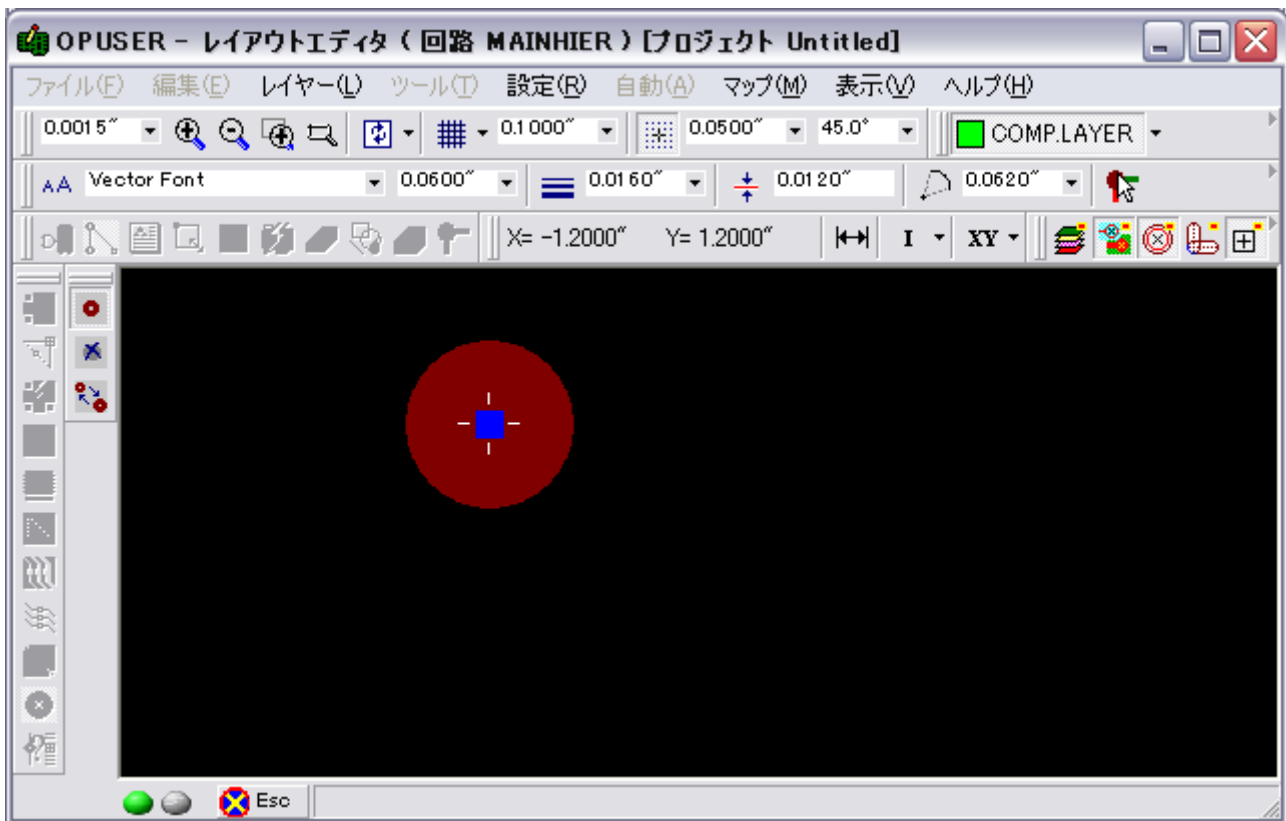
メニュー『ツール/パターン』を選択



『ピア編集/ピア作成』を選択



操作画面上をクリックすると、ビアがマウスカーソルにセットされるので、クリックで配置します。



削除するには、オプションツール『ビア作成』を解除して、ビアの中心をクリック、マウスカーソルにくっついた状態にして右クリック『未接続ビア削除』を選択すると、ビアが削除されます。

