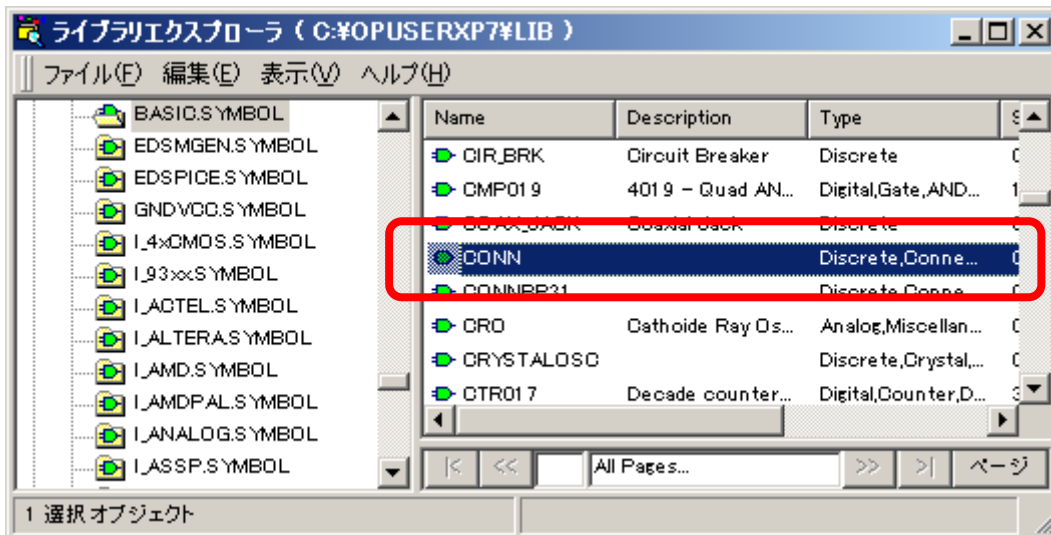


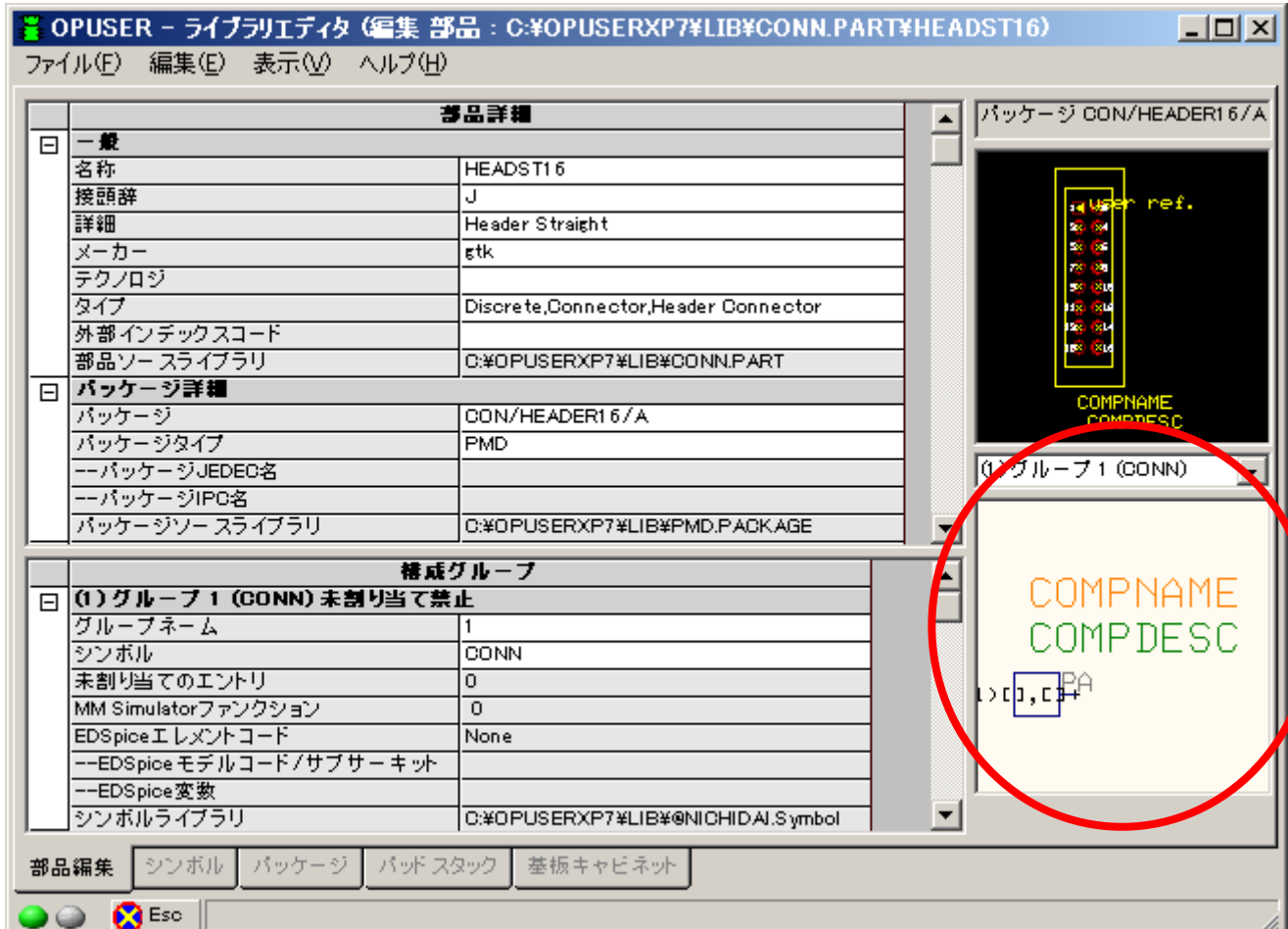
# I. LIB\_ 1つの部品に複数のシンボルを登録する

1つの部品パッケージに複数のシンボルを登録するには、ライブラリエディタ画面のシンボル表示個所に、追加したいシンボルを続けてドラッグ&ドロップします。

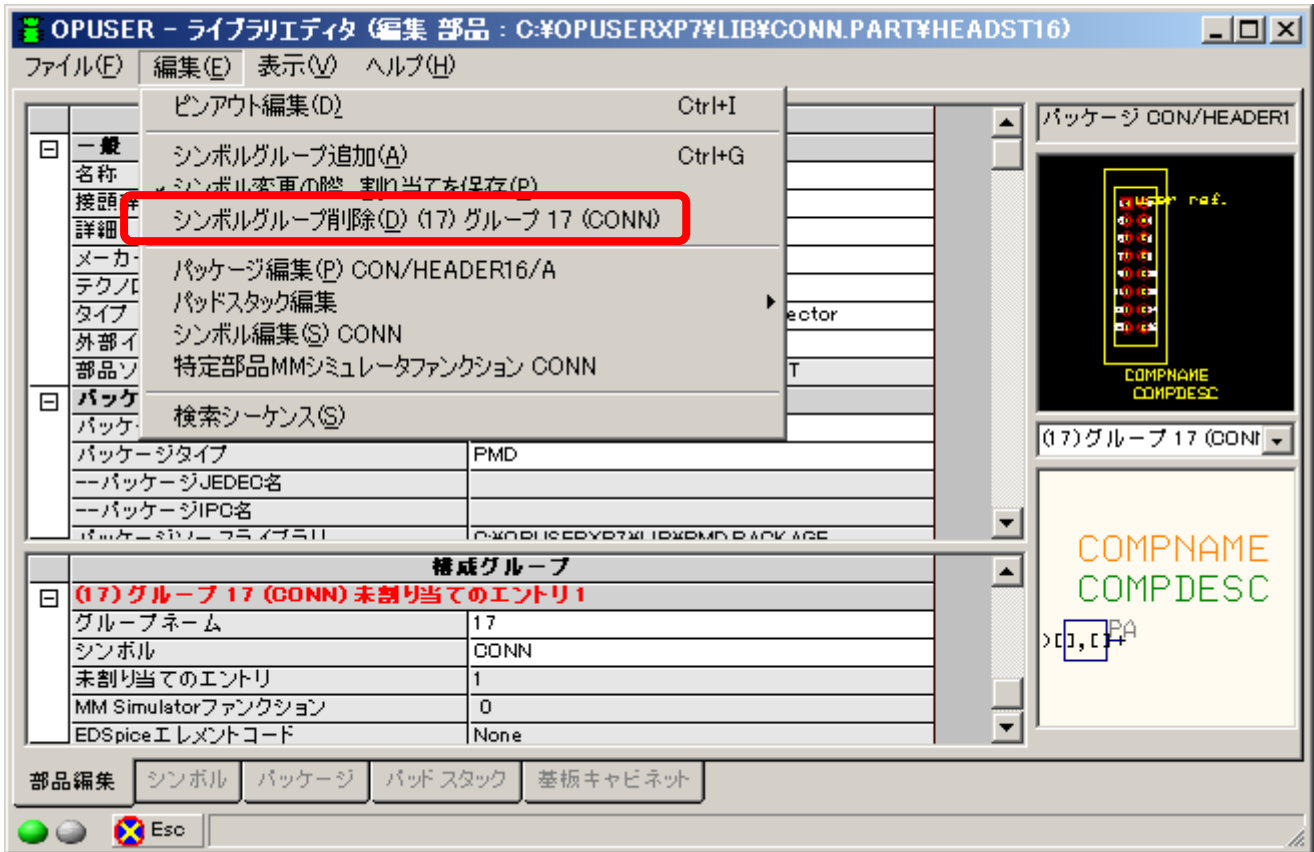
ライブラリエクスプローラのシンボルライブラリから、追加したいシンボルを選択。



ライブラリエディタのシンボル表示個所へドラッグ&ドロップします。



追加したシンボルを削除するには、メニュー『編集/シンボルグループ削除』を行います。



削除/編集するシンボルを選択するには、表示個所のプルダウンメニューから選択可能です。

シンボル/パッケージのピンアウト（ピン割り当て）を行い、部品として保存・登録します。

