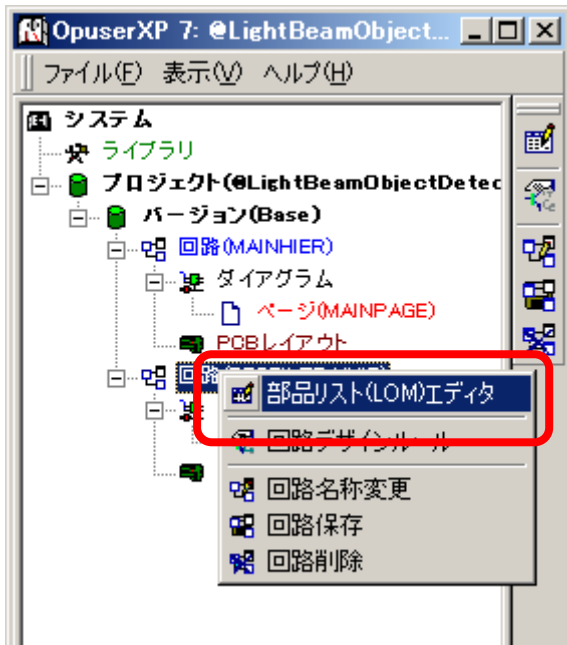
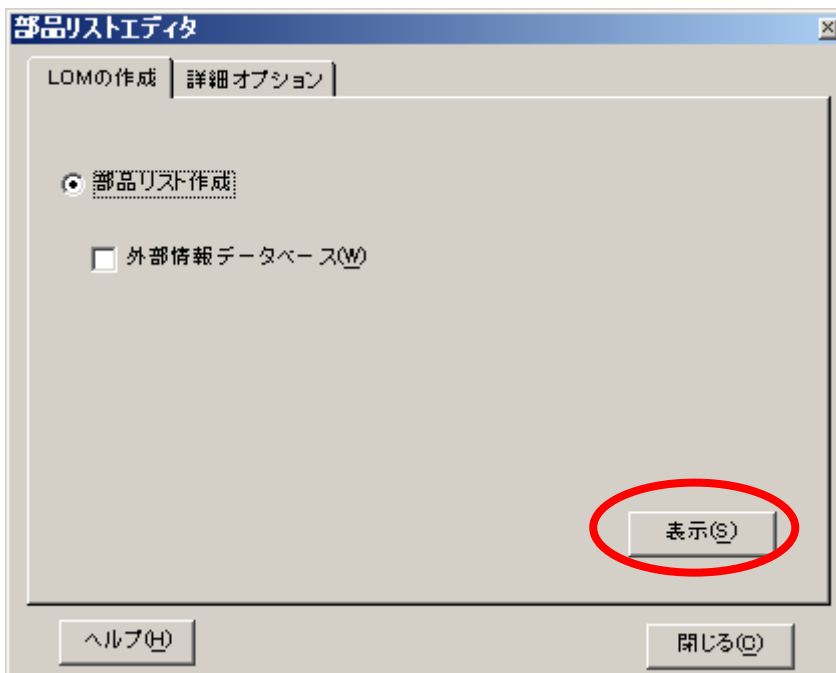


I. 部品リストのエクスポート

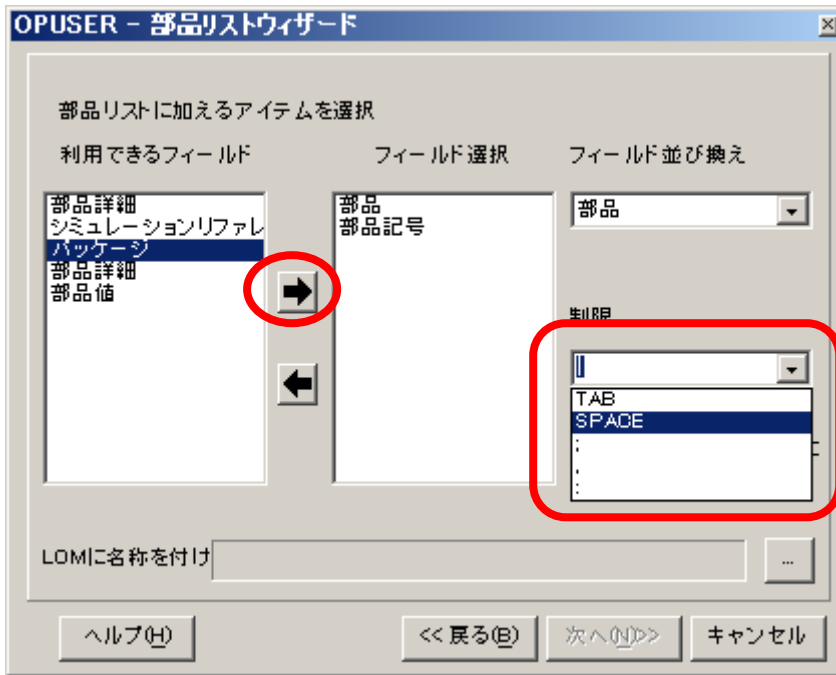
OPUSER メインウィンドウ『回路 (~~)』の上で右クリックし、『部品リスト(LOM)エディタ』を選択します



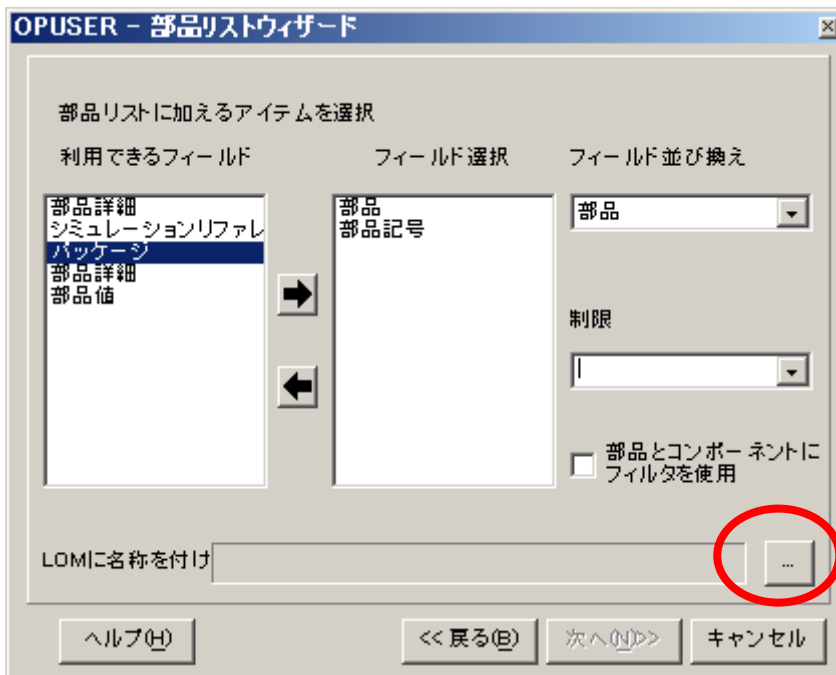
『表示』をクリック



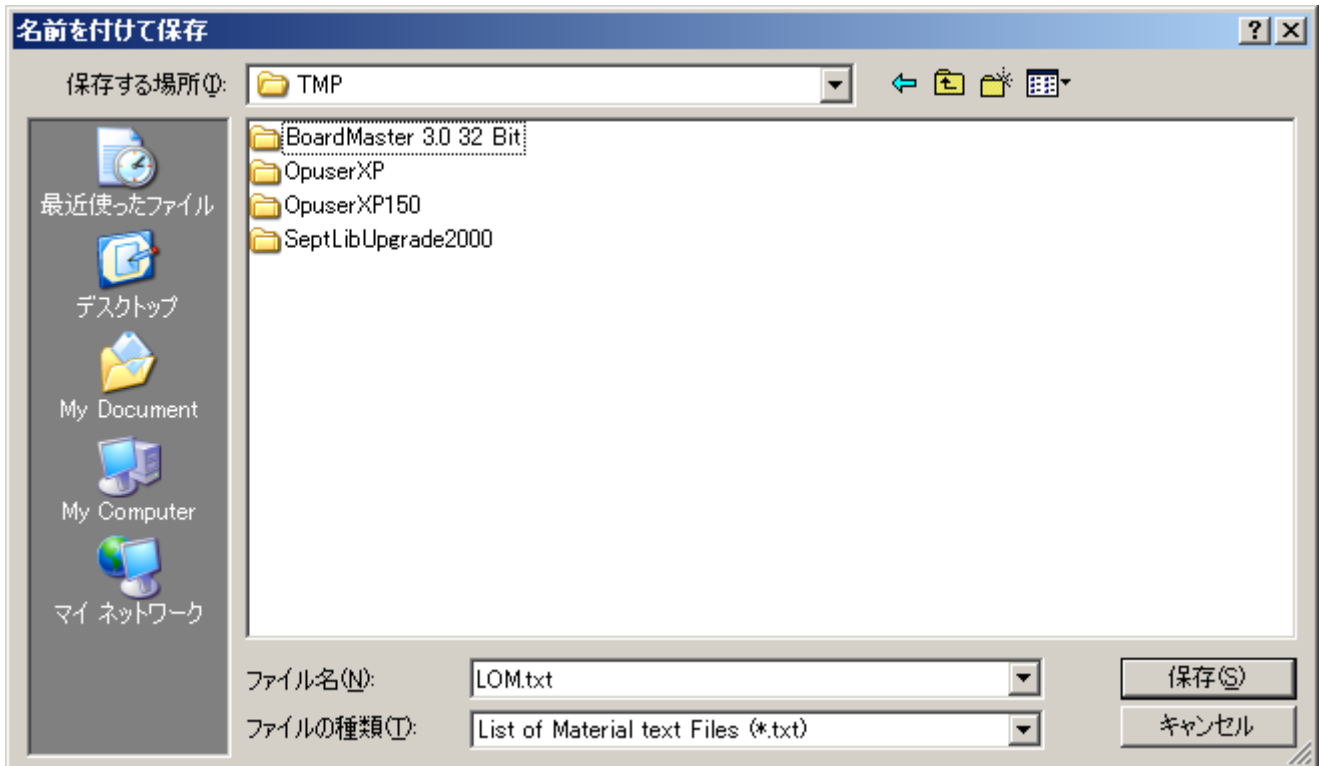
リストに記載したい項目を右側へ移動、記述の区切りに使用する記号を選択します。



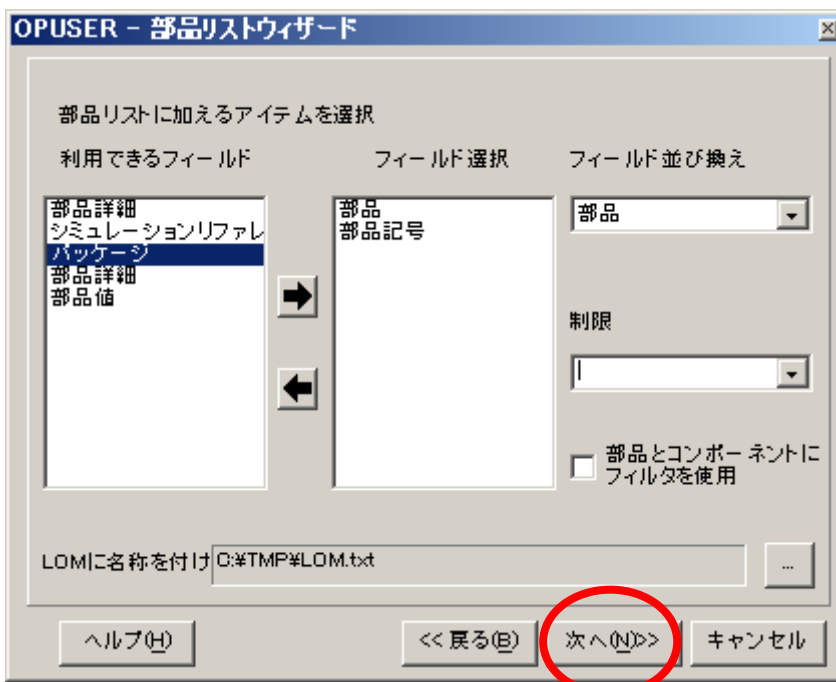
ファイルに名称を付けるため、右下のボタンをクリックします。



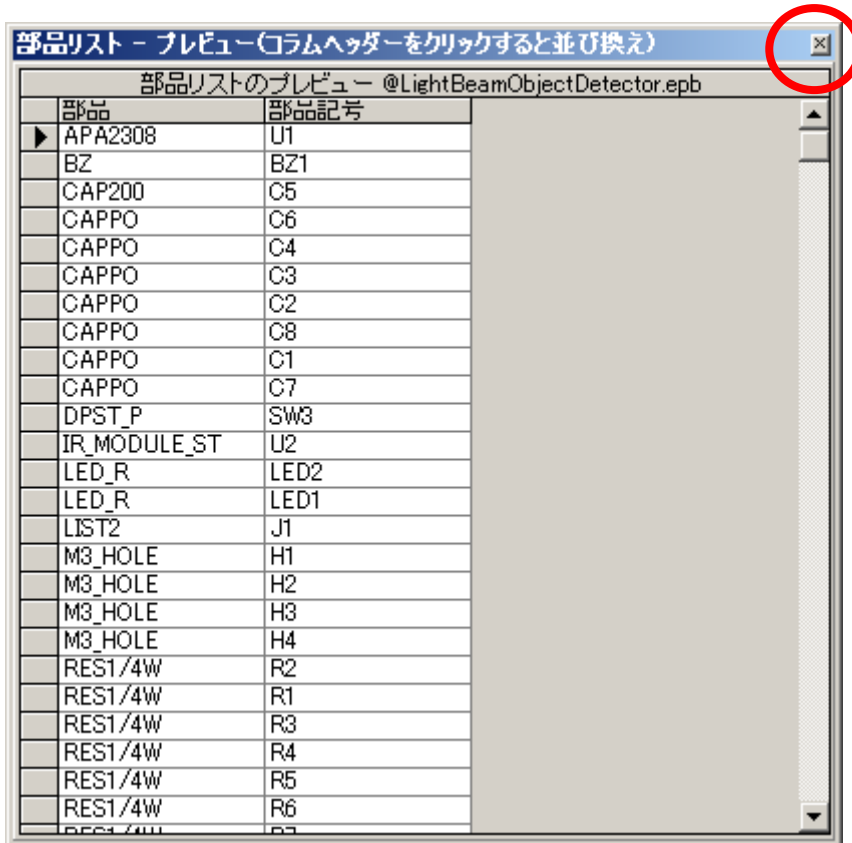
適当な名前を入力して『保存』をクリック



『次へ』をクリックします。



リストのプレビューが表示されます。確認後、右上のペケで閉じます。



部品	部品記号
▶ APA2308	U1
BZ	BZ1
CAP200	C5
CAPPO	C6
CAPPO	C4
CAPPO	C3
CAPPO	C2
CAPPO	C8
CAPPO	C1
CAPPO	C7
DPST_P	SW3
IR_MODULE_ST	U2
LED_R	LED2
LED_R	LED1
LIST2	J1
M3_HOLE	H1
M3_HOLE	H2
M3_HOLE	H3
M3_HOLE	H4
RES1/4W	R2
RES1/4W	R1
RES1/4W	R3
RES1/4W	R4
RES1/4W	R5
RES1/4W	R6
RES1/4W	R7

『終了』をクリック、出力された部品リストをメモ帳で開き確認します。必要があればエクセル等で編集して下さい。

