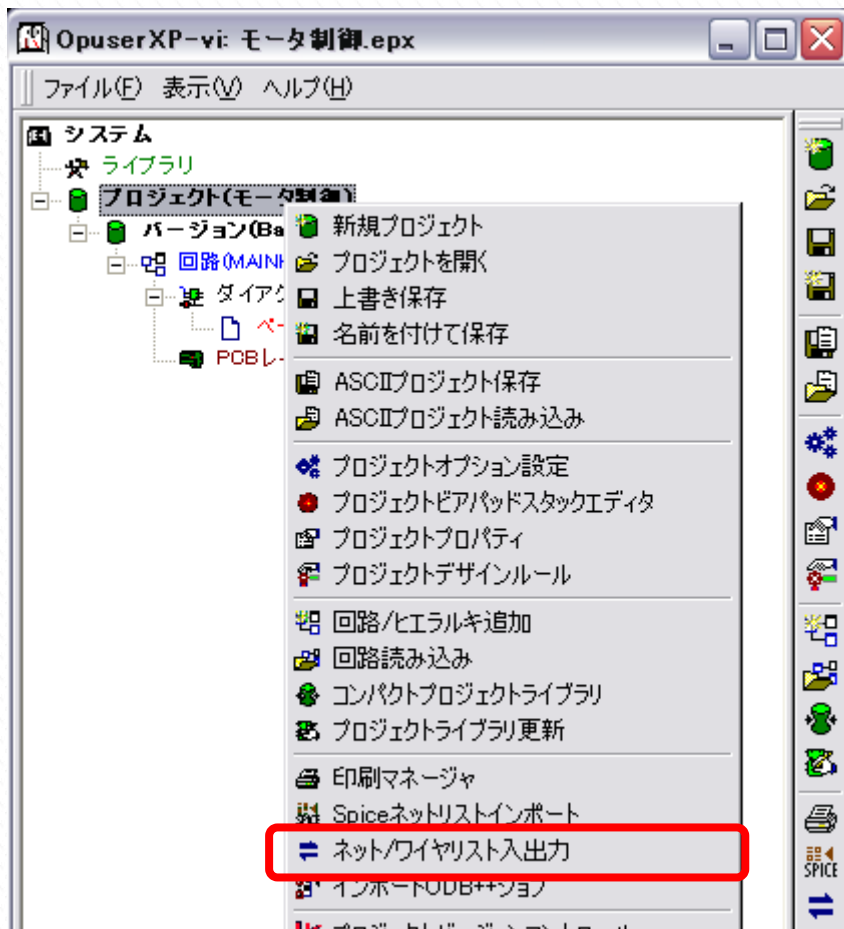
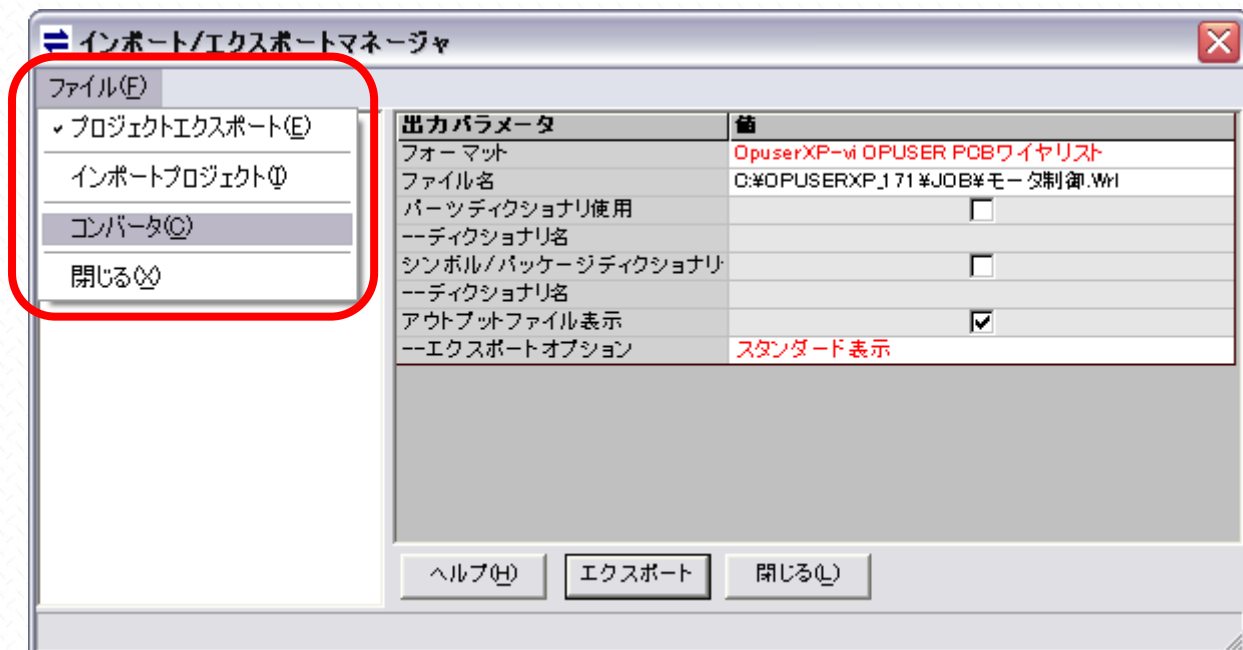


I. ネットリストインポート／エクスポート

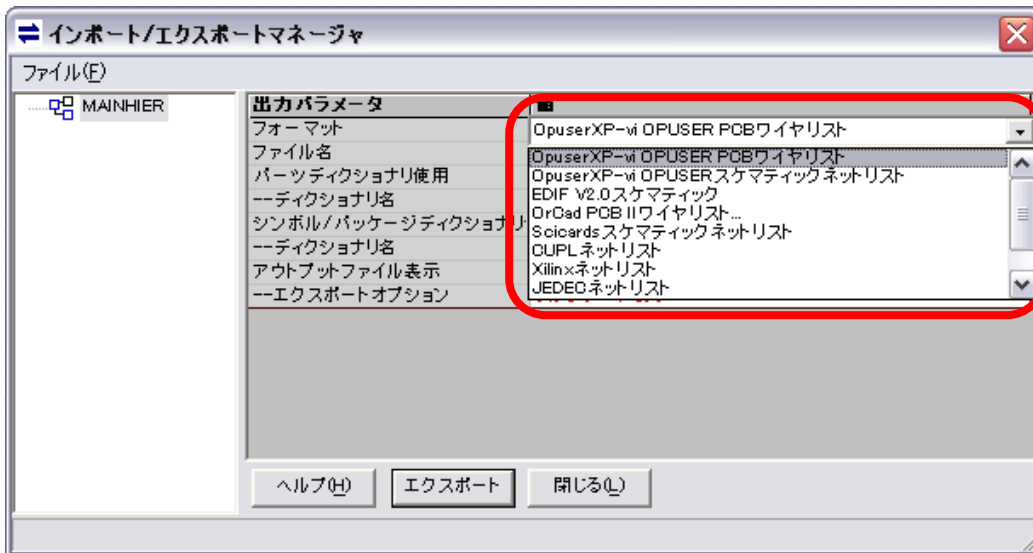
メインウィンドウ“プロジェクト”の上で右クリック、“ネット/ワイヤリスト入出力”を選択します。



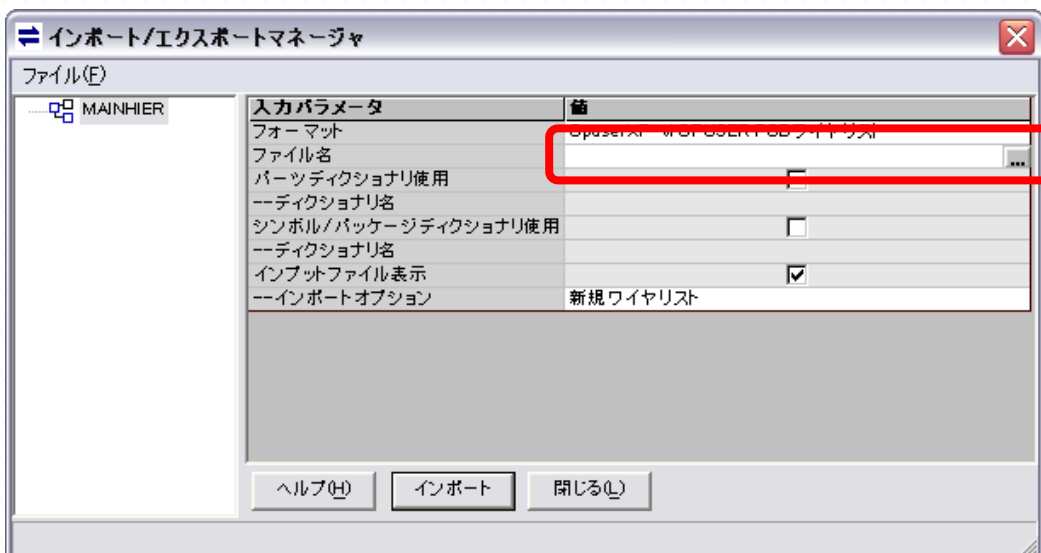
“ファイル” からプロジェクトのエクスポート、インポートを選択



“フォーマット” から形式を選択します



インポートの場合はファイルを選択します



エクスポートもしくはインポートボタンをクリック

