

スキーマティックエディタ ページリンク

1つのプロジェクト内に複数のページを作成する際にページの追加を行います。ページ追加後、接続箇所にてネット結合を行い、リンクラベルを作成し接続先を表示します。

1.0 : ページ追加

2.0 : ネット結合

2-1 : ファンクションツール・オプションツール使用

2-2 : ネットプロパティを使用

3.0 : ページリンク表示方法

3-1 : 接続ポインの表示

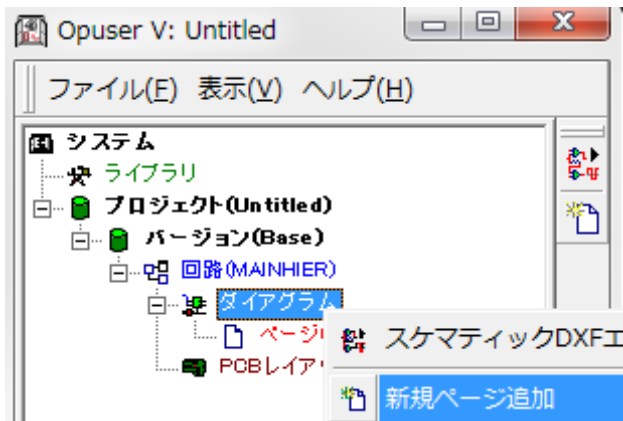
3-2 : ネット名を表示する場合

3-3 : リンクラベルを表示する場合

3-4 : オフページコネクタを作成して使用

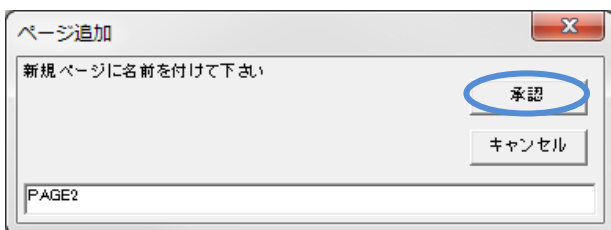


1.0 : ページ追加



プロジェクトエクスプローラ『ダイアグラム』を選択、右クリックメニューから、『新規ページ追加』を選択します。

新規ページは最大で 99 ページ追加できます。
また、1 ページの最大サイズは 4m×4m までです。



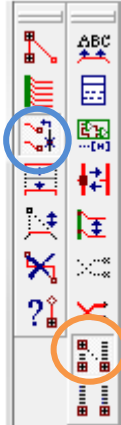
名称を入力するダイアログが表示されます。ページ名称を入力し『承認』をクリックします。



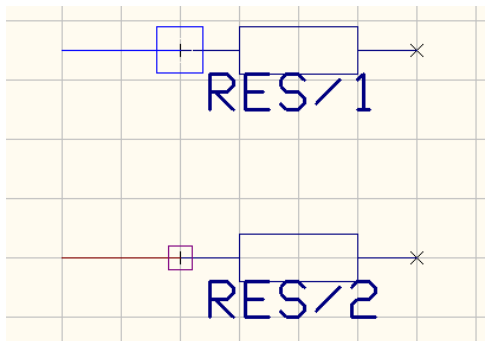
入力した名称のページが追加されます。編集は『MAINPAGE』と同じ手順で行います。

2.0 : ネット結合

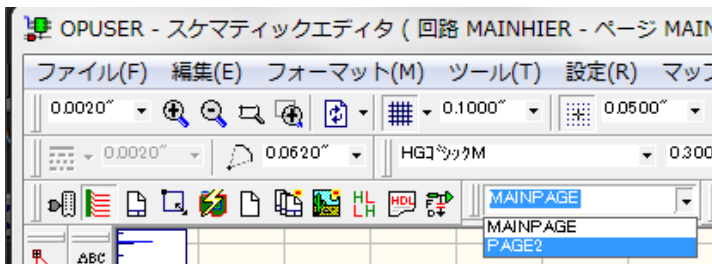
2-1 : ファンクションツール・オプションツール使用



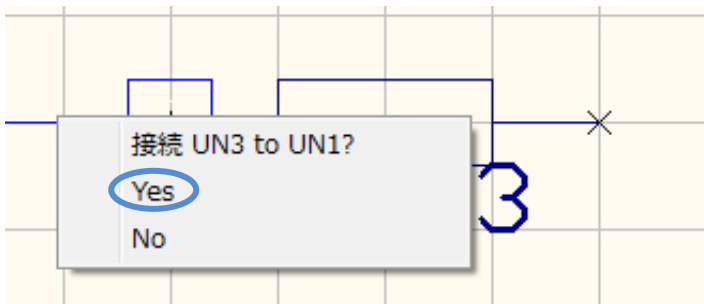
ファンクションツールから接続/ネット編集、オプションツールからネット結合を選択します。



結合するネットを選択します。



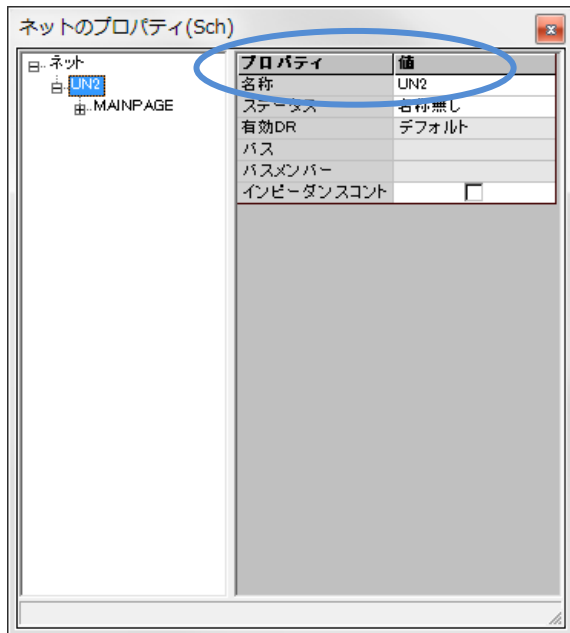
結合する部品のページを選択します。



結合するネットを選択します。
確認画面にて Yes を選択します。

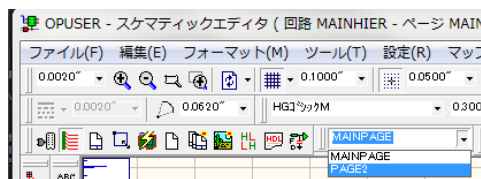
2-2: ネットプロパティを使用

ネットのプロパティを表示し、接続するネット名称を同じ名称へ変更して接続します。

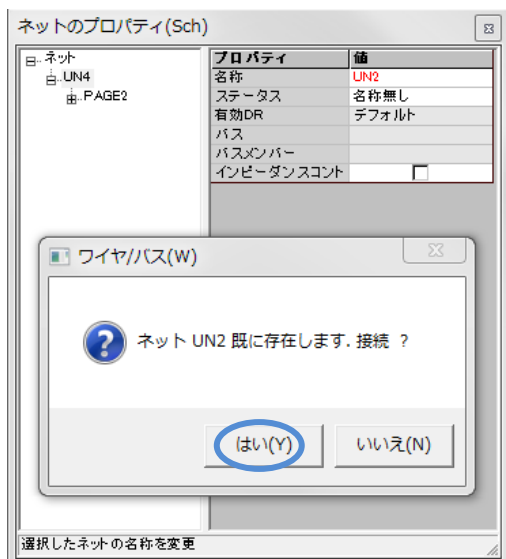


結合するネット名称を確認します。

確認は Ctrl を押しながらネット上をクリックします。右クリックメニューからプロパティ/ネットを選択します。



接続する部品のページを選択します。

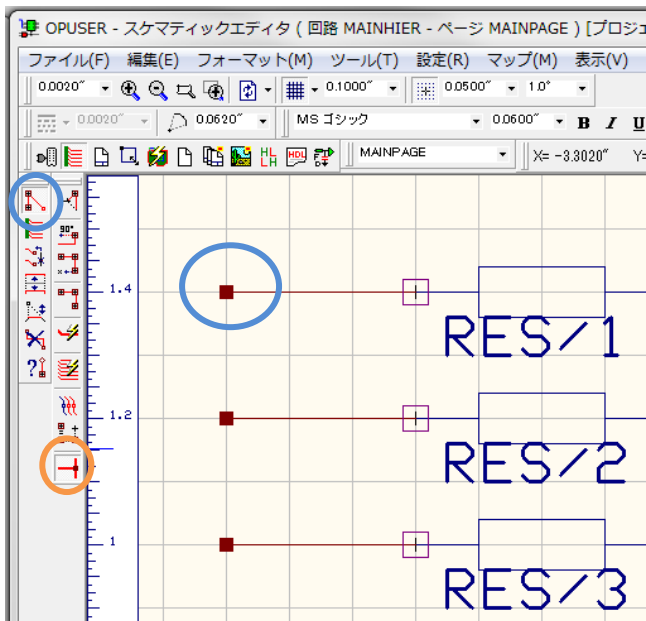


結合するネットを Ctrl を押しながらネット上をクリックします。右クリックメニューからプロパティ/ネットを選択します。

先ほど確認したネット名称を入力します。
確認画面にてはいを選択します。

3.0 : ページリンク表示方法

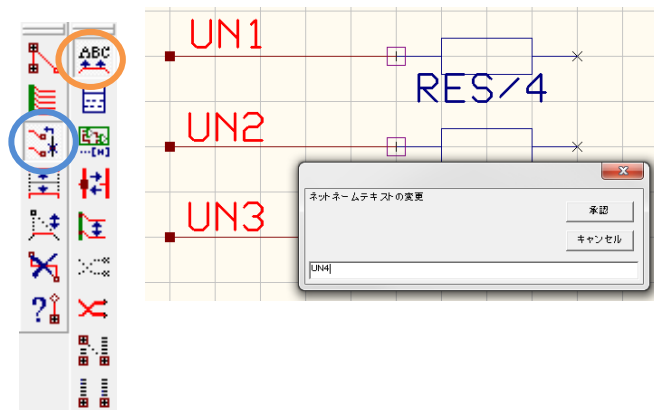
3-1 : 接続ポイントの表示



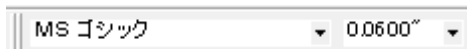
接続をはっきり表示させるために、ワイヤーにT接続ポイントを配置します。

ファンクションツールから配線、オプションツールT字配線許可をオンにします。接続ポイントを追加する箇所をクリック、もう一度クリックし、配線を終了します。

3-2 : ネット名を表示する場合



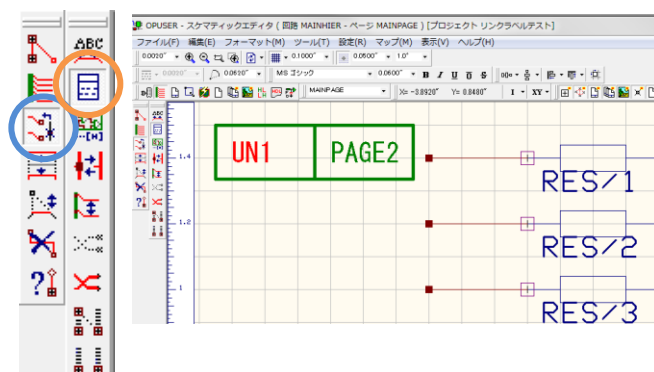
表示する文字のフォント及びサイズを設定します。



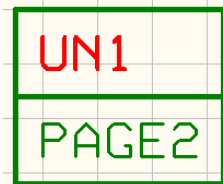
ファンクションツールから接続/ネット編集、オプションツールからネット/バスメンバーラベル追加/編集を選択し、配線上をクリックします。ラベルがカーソルへ置かれます、クリックし配置します。

編集は、再度テキストをクリックして行います。

3-3 : リンクラベルを表示する場合

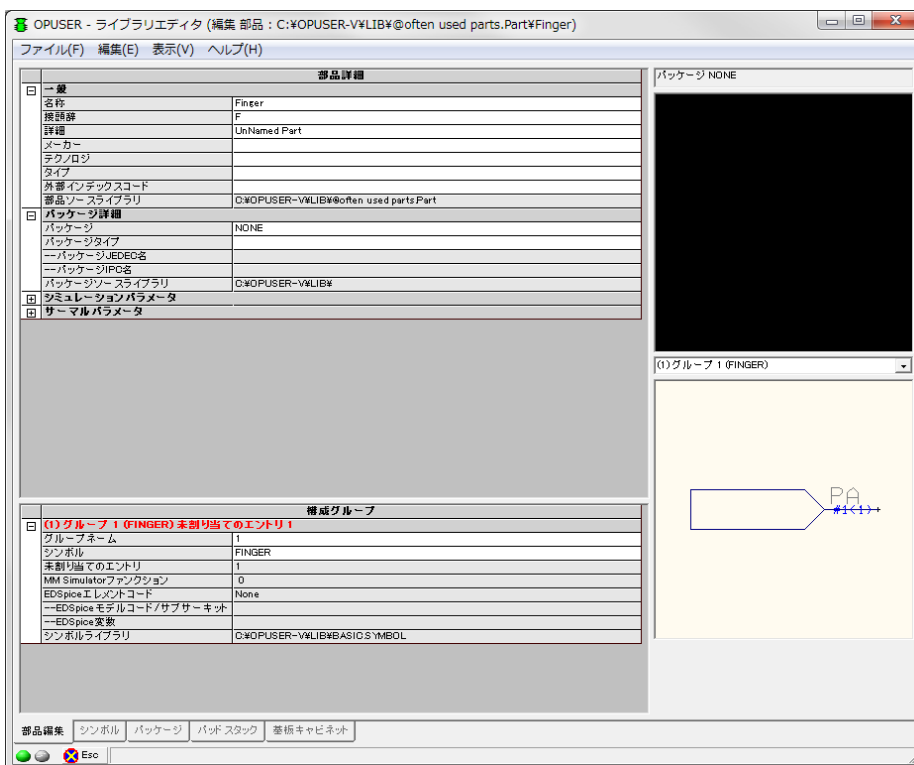


ファンクションツールから接続/ネット編集、オプションツールからページリンクラベル配置を選択し、配線上をクリックします。ラベルがカーソルへ置かれます、クリックし配置します。



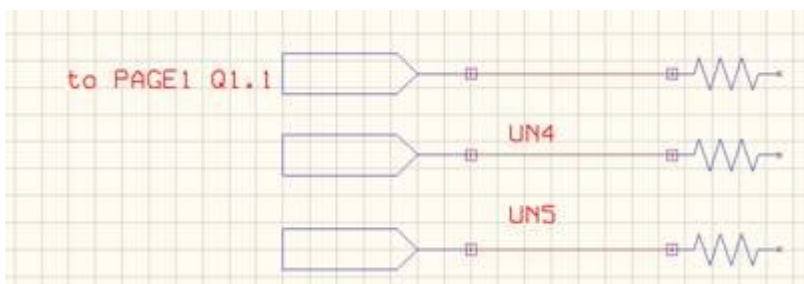
ラベル表示は縦長表示へ変更が可能です。
メニュー設定『ページリンクラベルを横長にする』
のチェックを外します。

3-4 : オフページコネクタを作成して使用



シンボル『FINGER』を使用

パッケージは『NONE』登録せず
部品として保存します。



部品として登録したオフページコネクタを配置して使用します。