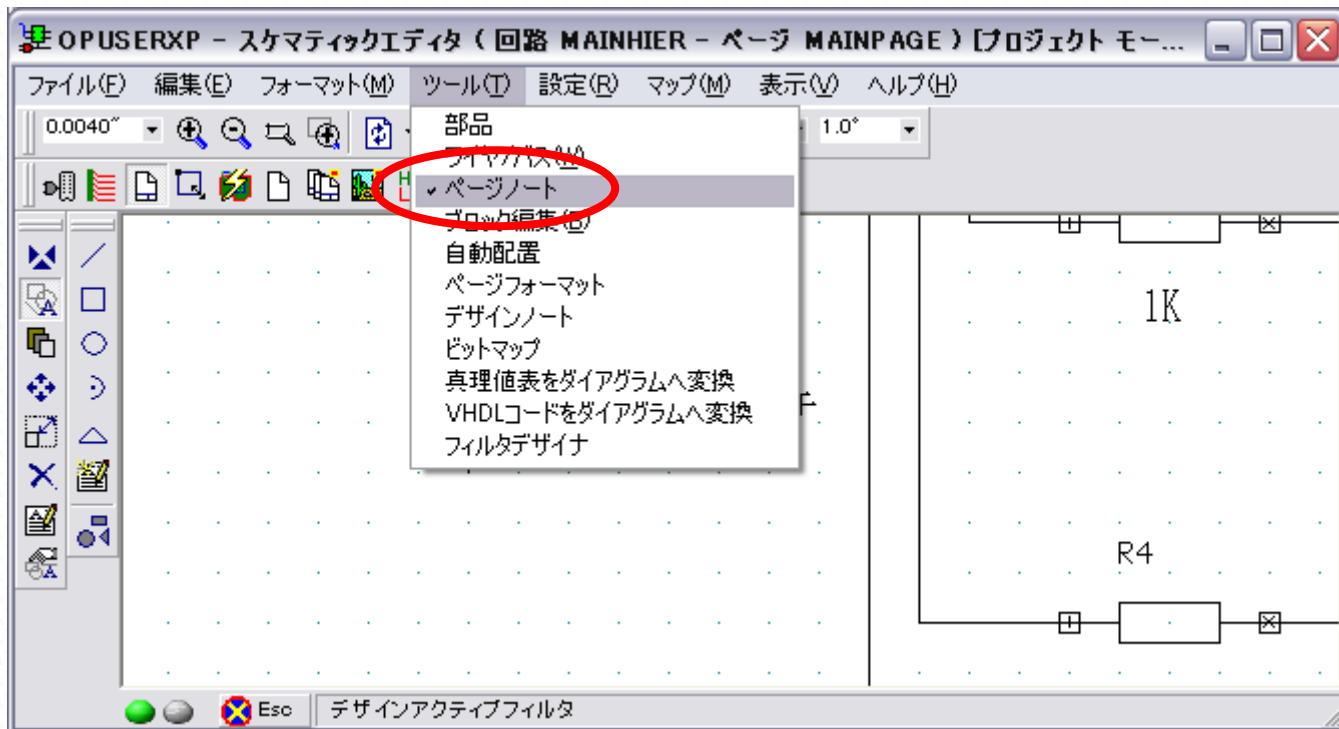


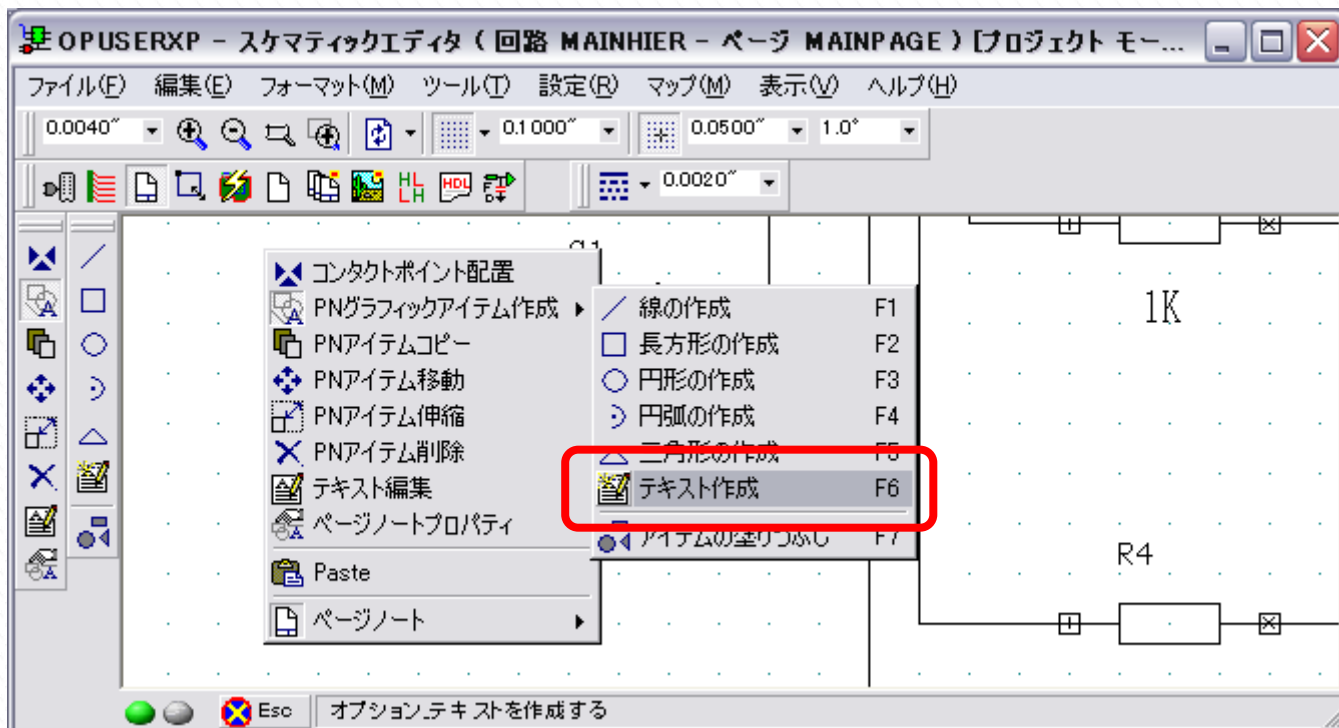
I. テキスト／部品値を追加する

スキマティックエディタ、レイアウトエディタではテキストの追加が可能です。スキマティックエディタでは、部品値も併せて追加する事ができます。ここで追加された部品値はシミュレーションで使用する値となります。

“ツール／ページノート”を選択します



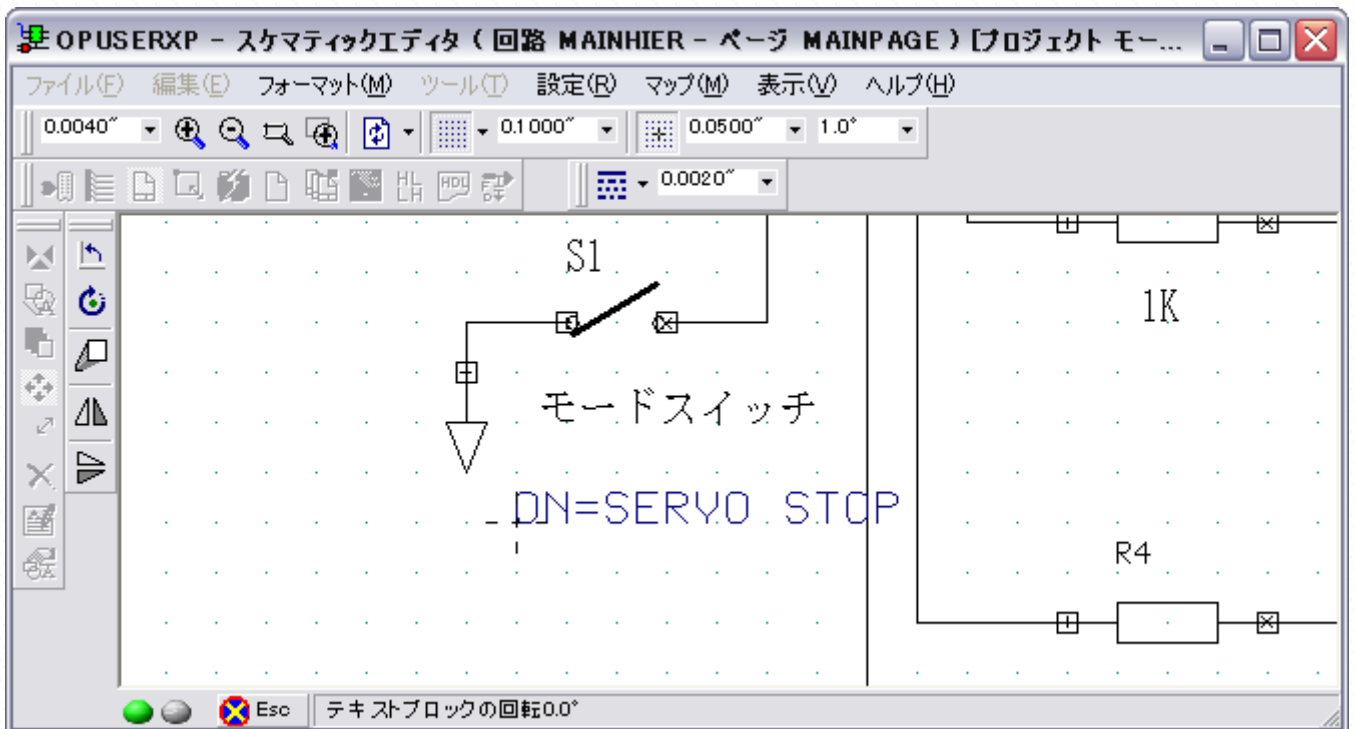
“テキスト作成”を選択します。



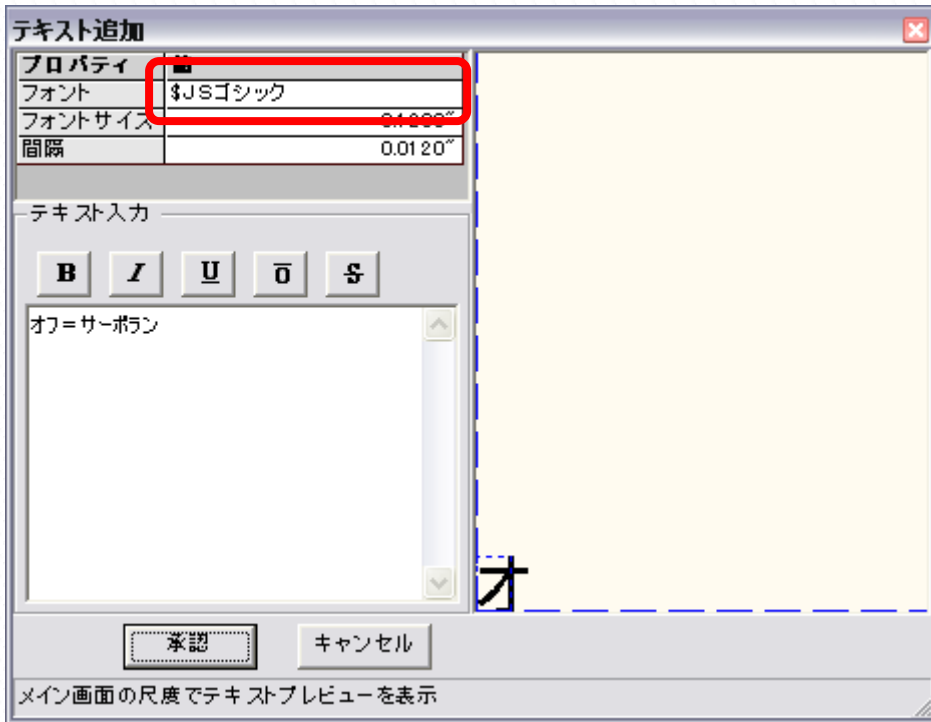
表示される画面にてテキストを入力、承認をクリックします



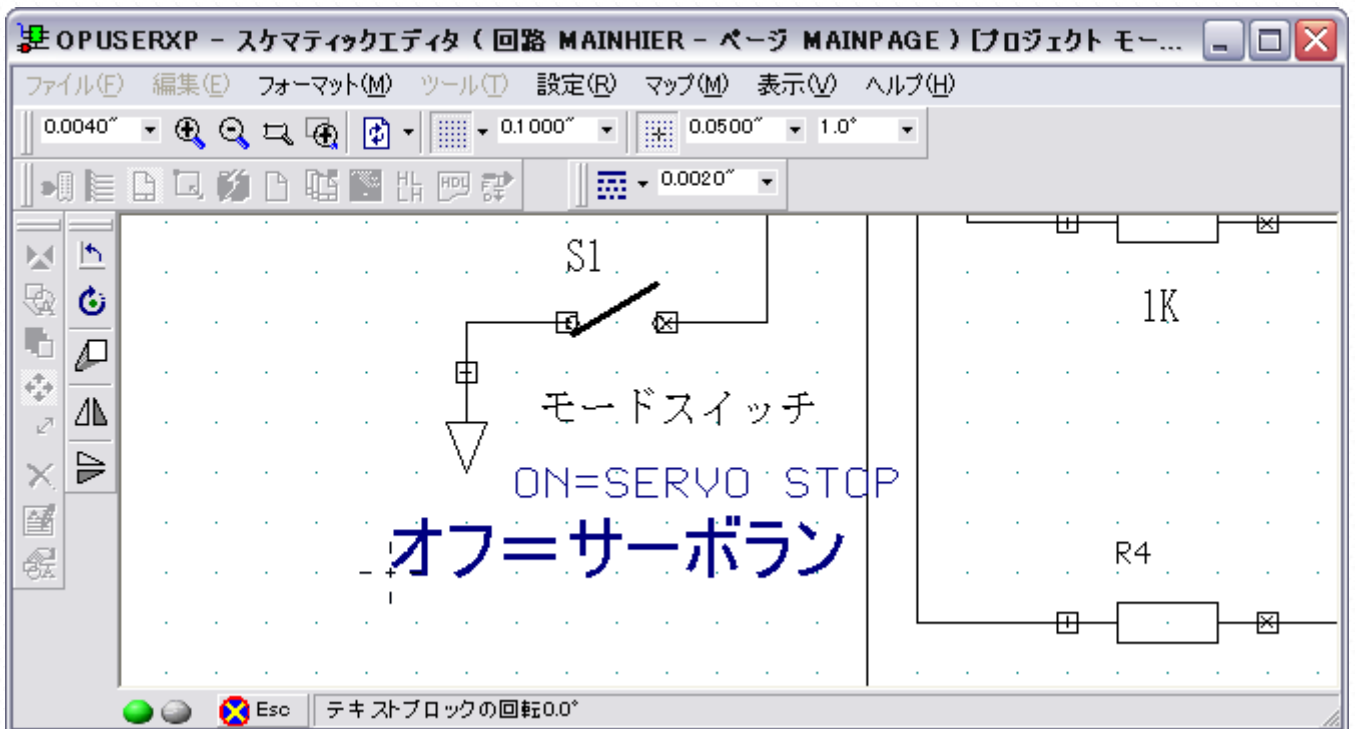
クリックして配置します。



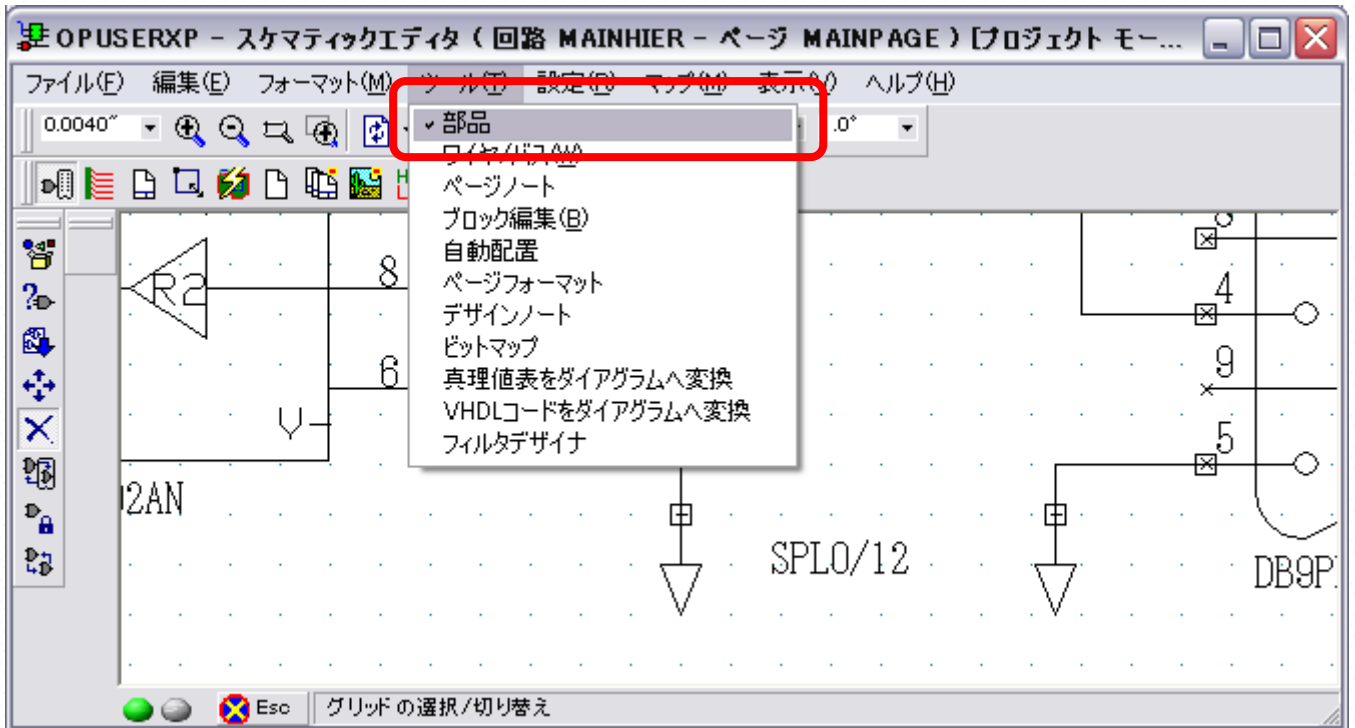
かな文字を入力する場合はゴシックや明朝を選択してください (@マーク付きは縦書き)



同じくクリックして配置



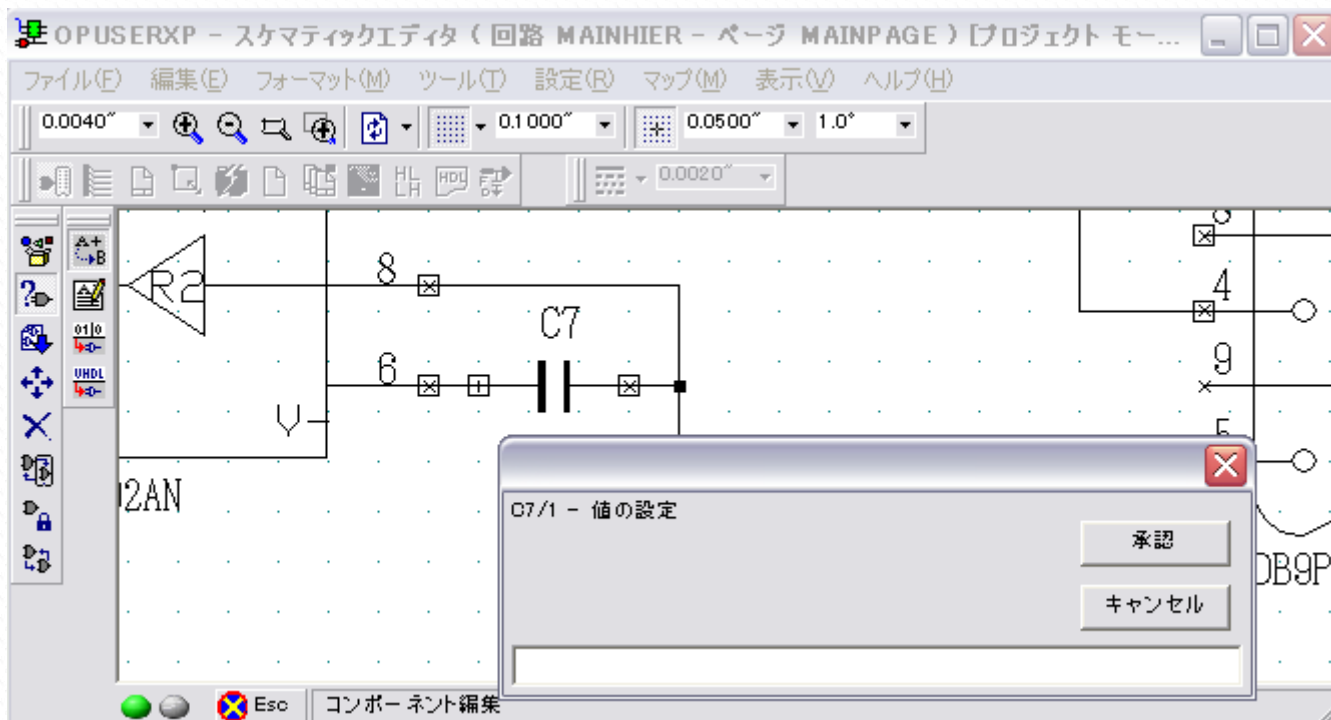
部品値を追加するには“ツール／部品”を選択



“部品値追加／変更”を選択



目的の回路記号の実線をクリックすると、入力画面が表示されます。値を入力して“承認”をクリック



設定した部品の近くにテキストを配置します

