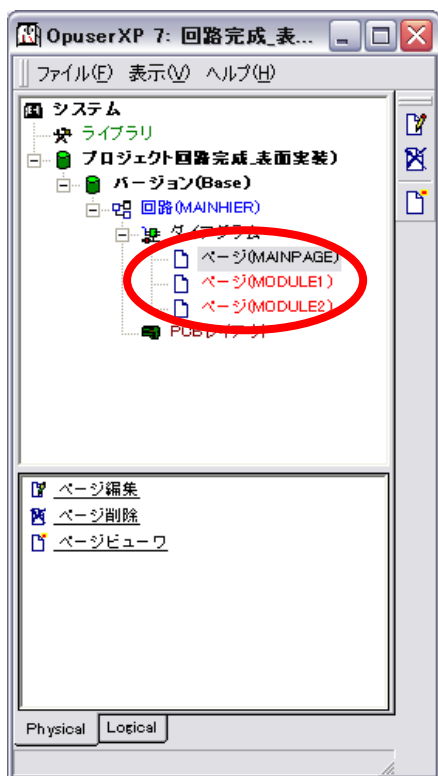
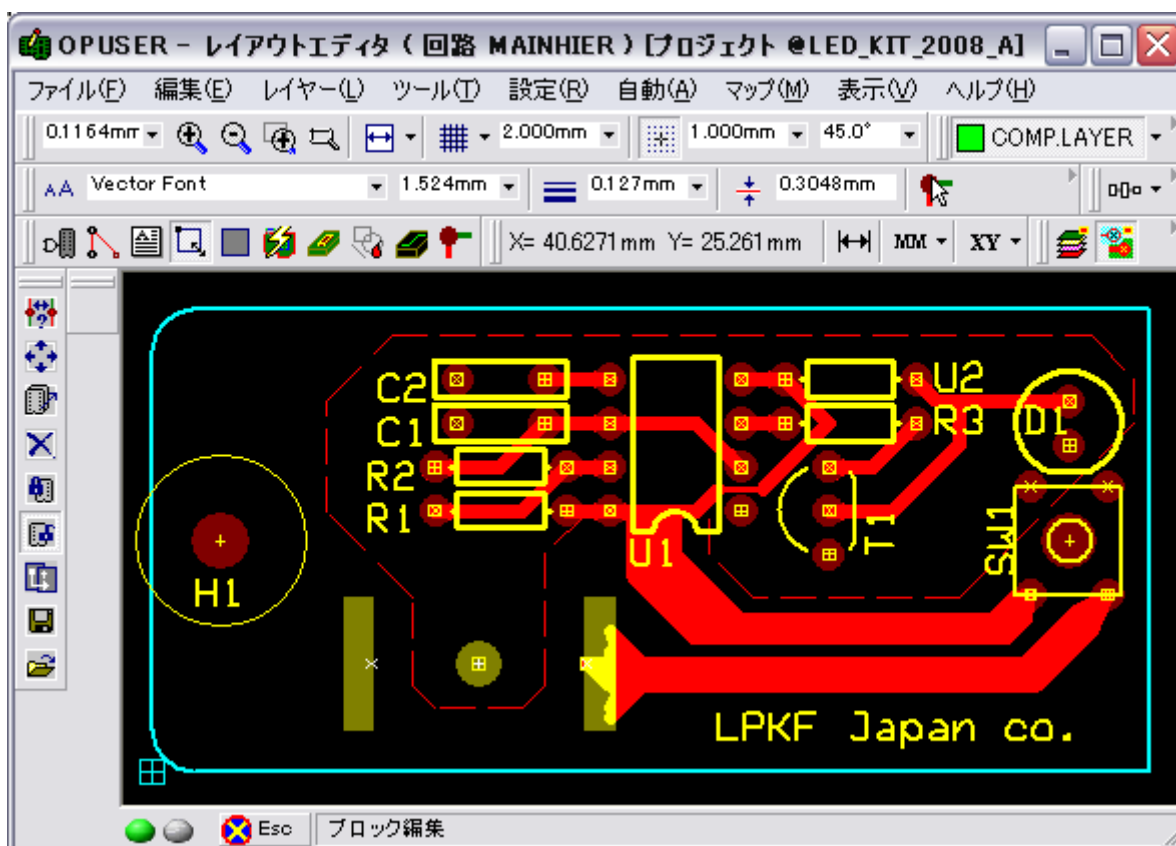


I. レイアウトブロックを追加する

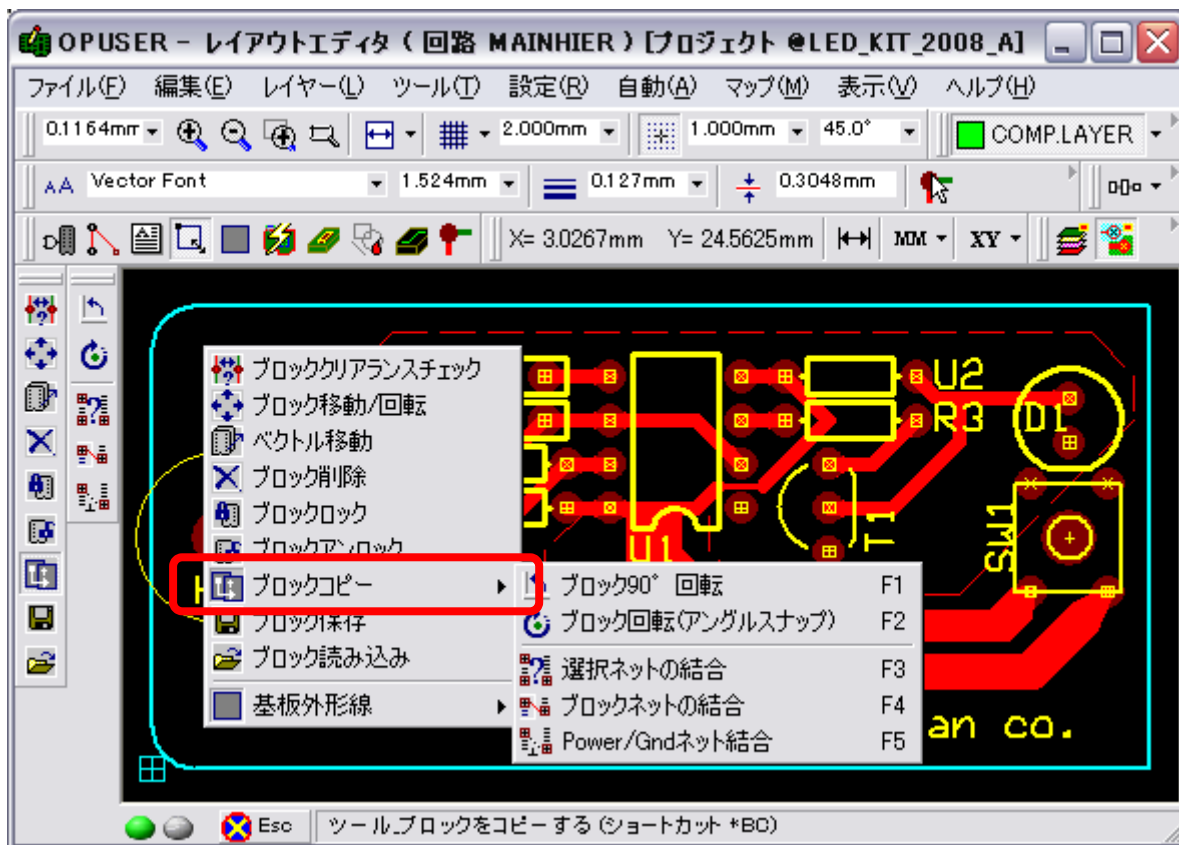
ブロック選択を行ったレイアウトをブロックとして追加します。同じモジュールとして使用する場合は予め回路ページを追加してください。



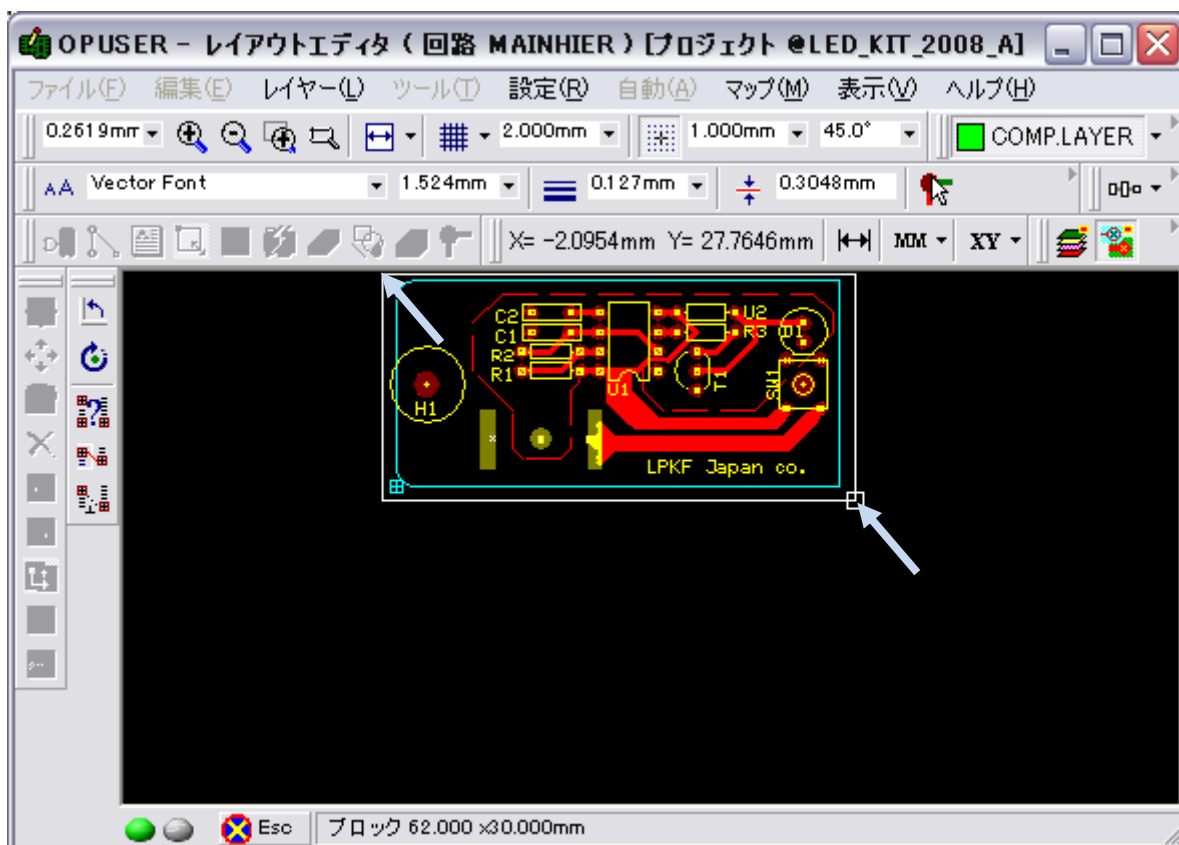
ページ「Module1」に作成されている回路を「module2」へコピーします。ページ「Module1」の基板レイアウトを開きます。



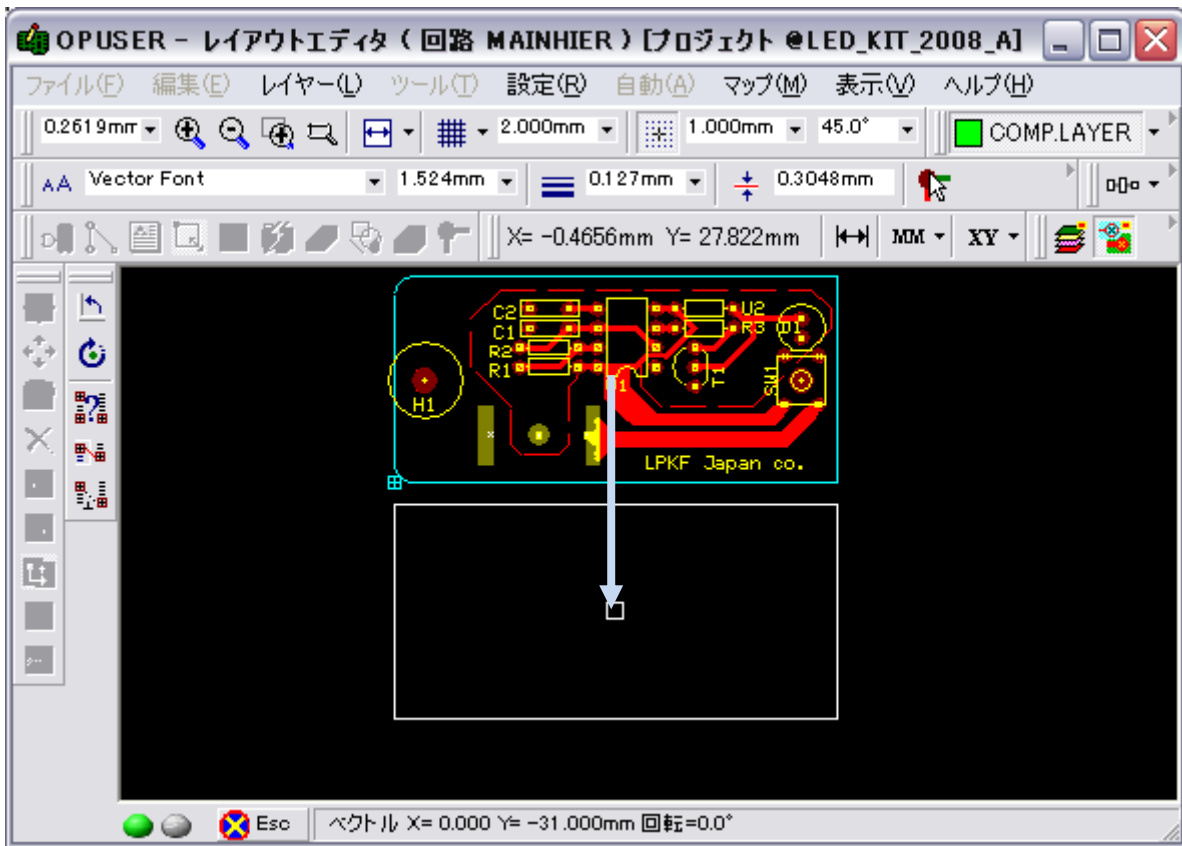
ブロックコピーを選択



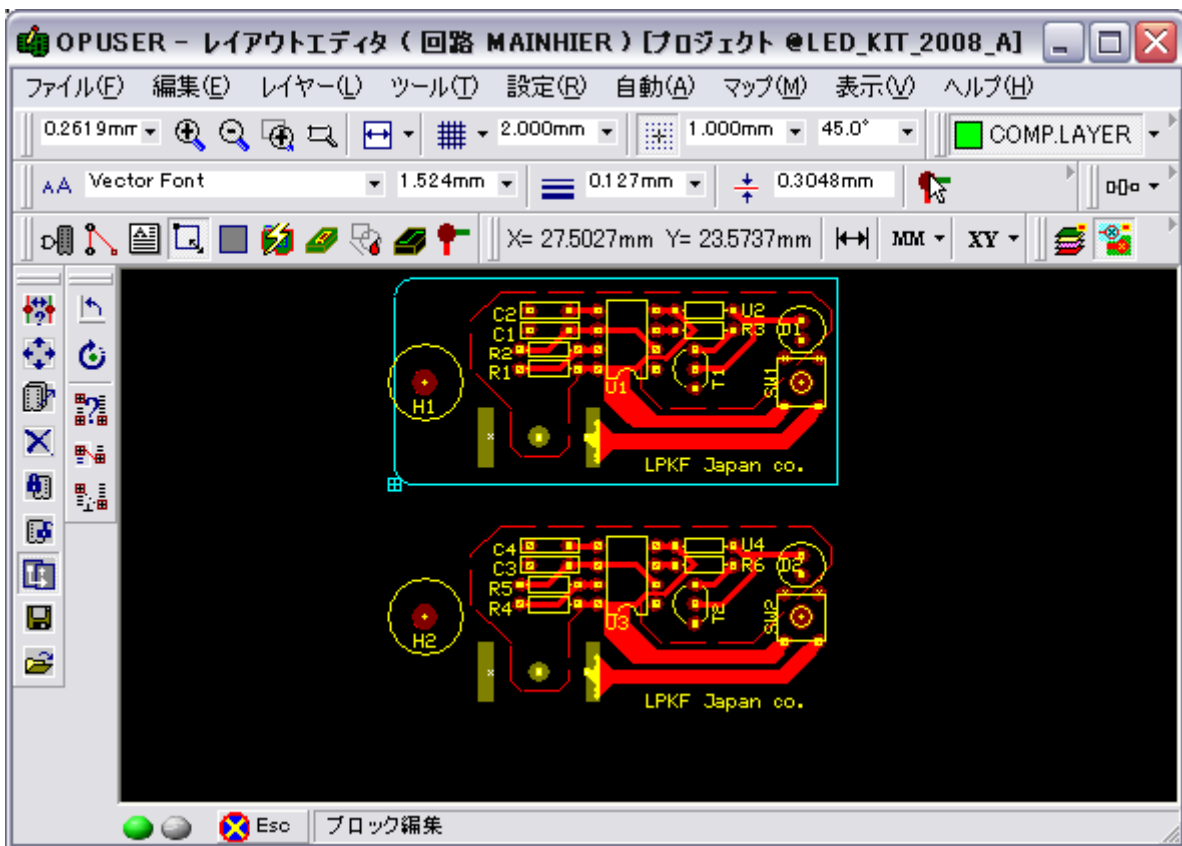
クリック/クリックでレイアウトを囲みます



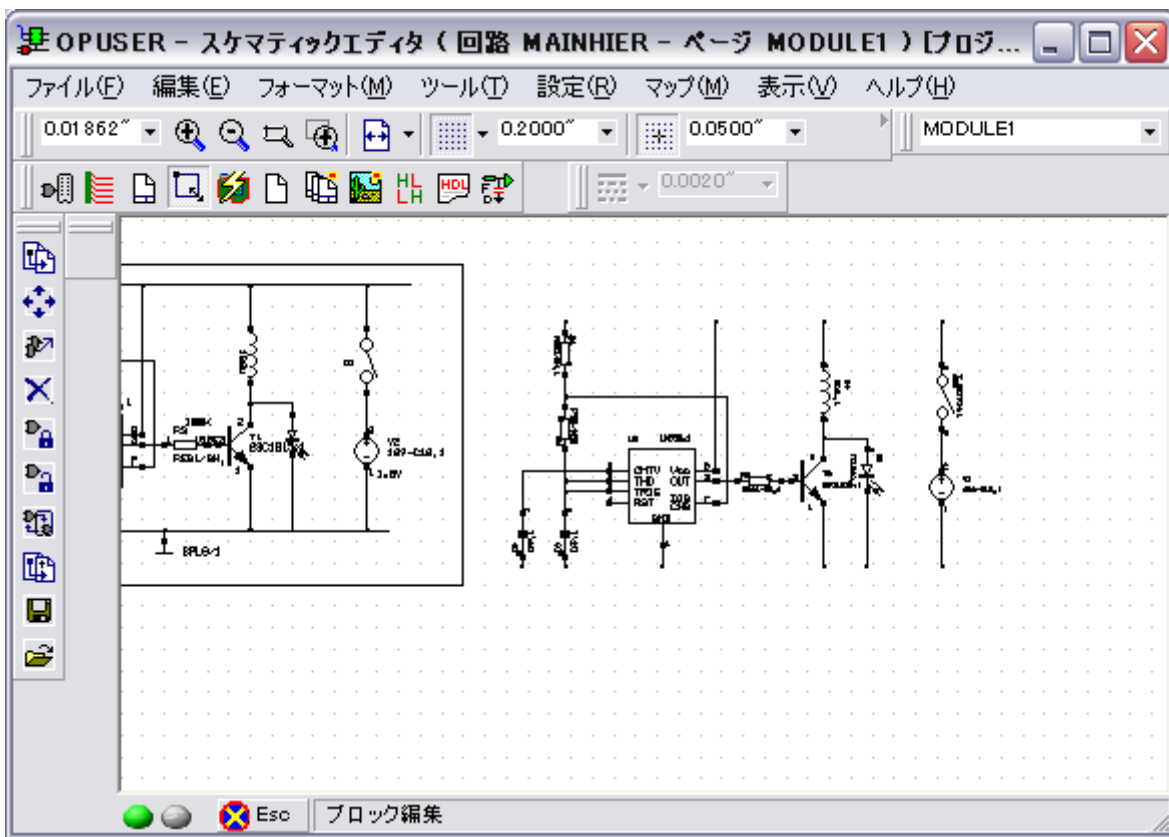
ウィンドウを移動させて場所を指定します



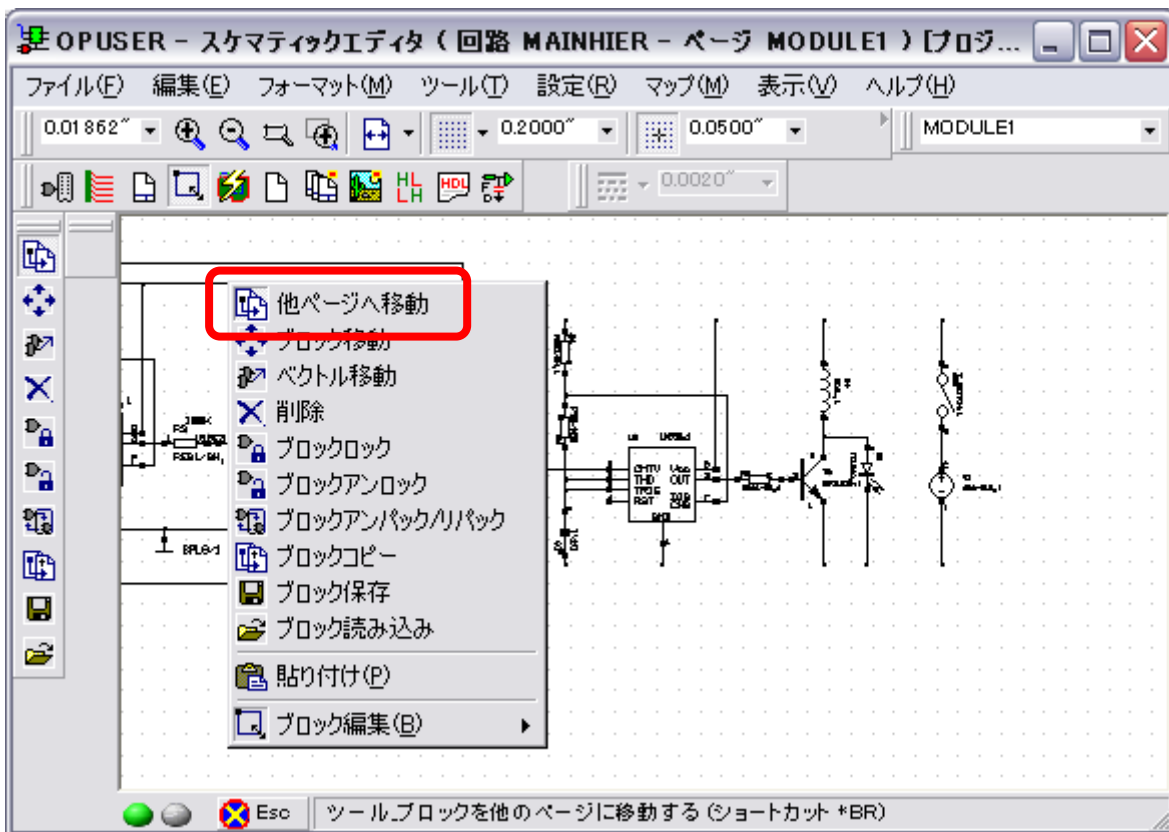
レイアウトがコピーされるのと同時に、スキマティック画面が表示されます。



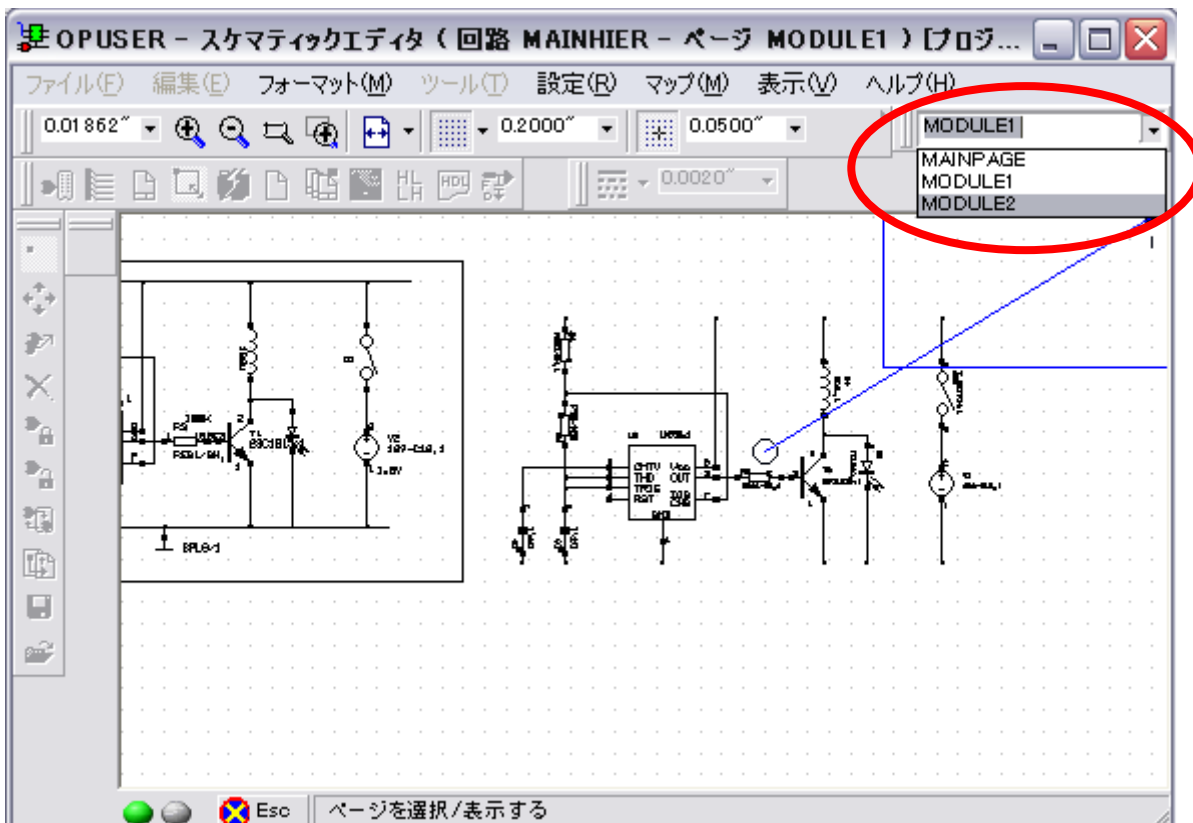
スキマティック画面へコピーした部品の回路が貼付けられます（レイアウトのブロックコピーのオプションにて GND ライン、電源ライン、信号ネットの扱いが変わります）



メニュー「表示/ツールバー/ページ」にチェックを入れ、ファンクション「他ページ移動」を選択



クリック/クリックでコピーされた回路を囲み、ページツールで移動先のページを選択します。



回路を移動させ、ネットを処理します。

