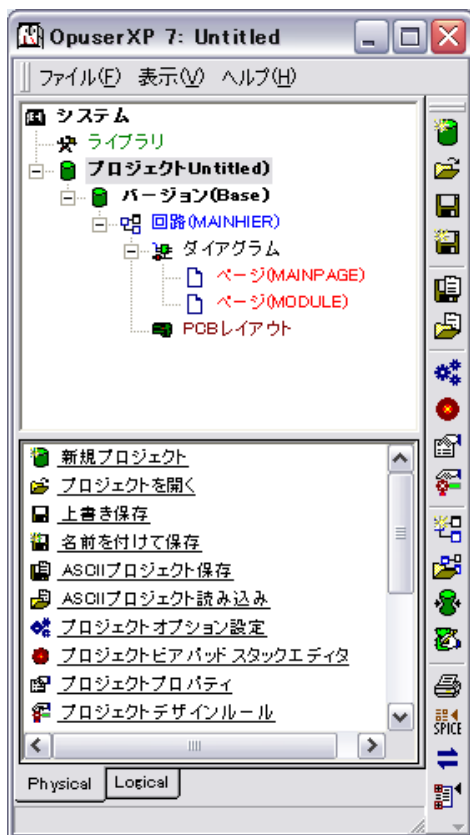
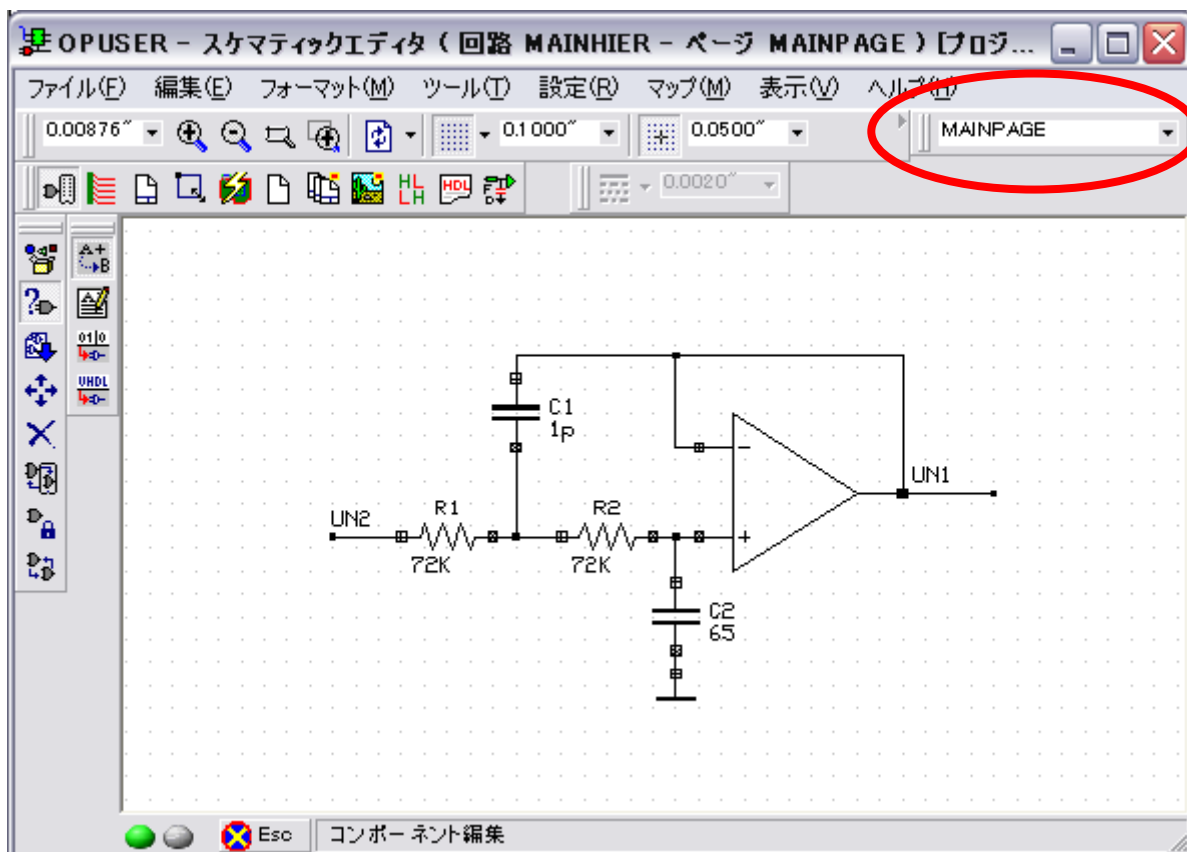


I. 部品／ワイヤのページ間の移動

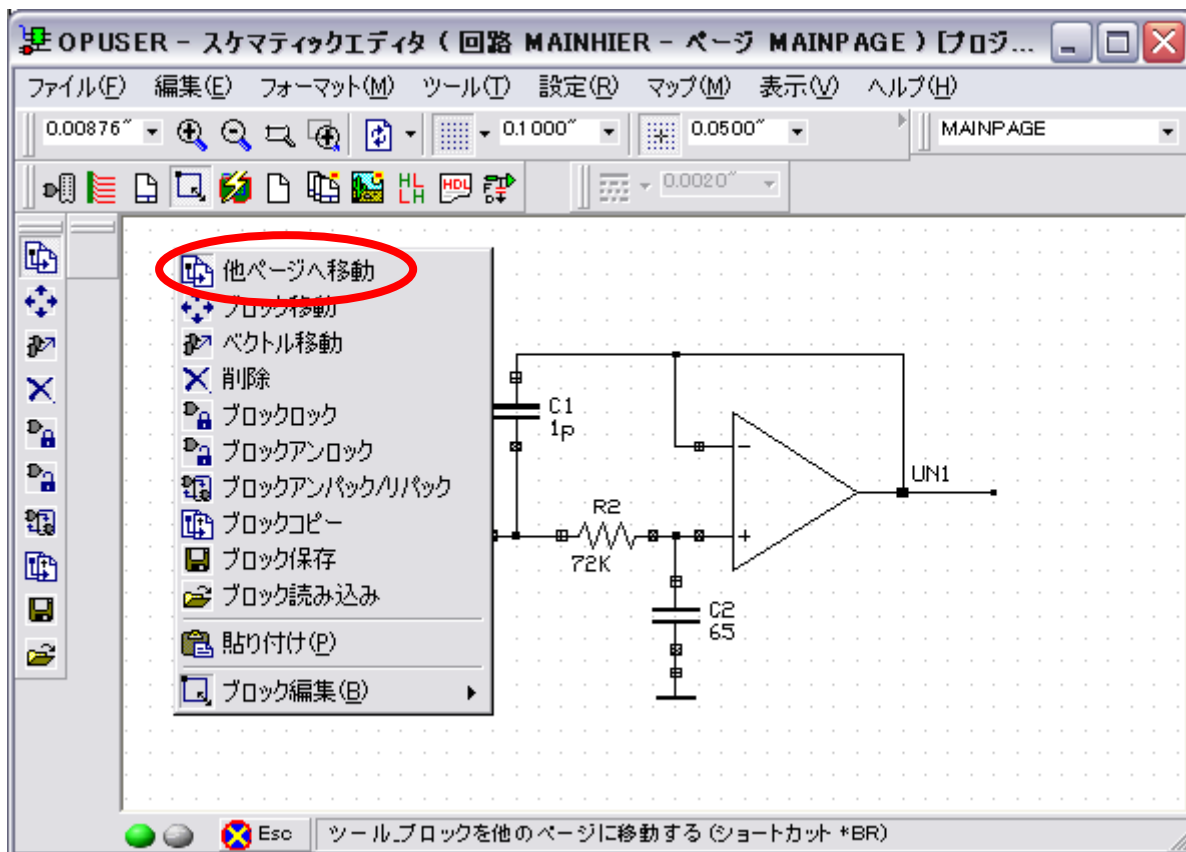
ブロック選択を行った部品／ワイヤの配置ページを変更します。



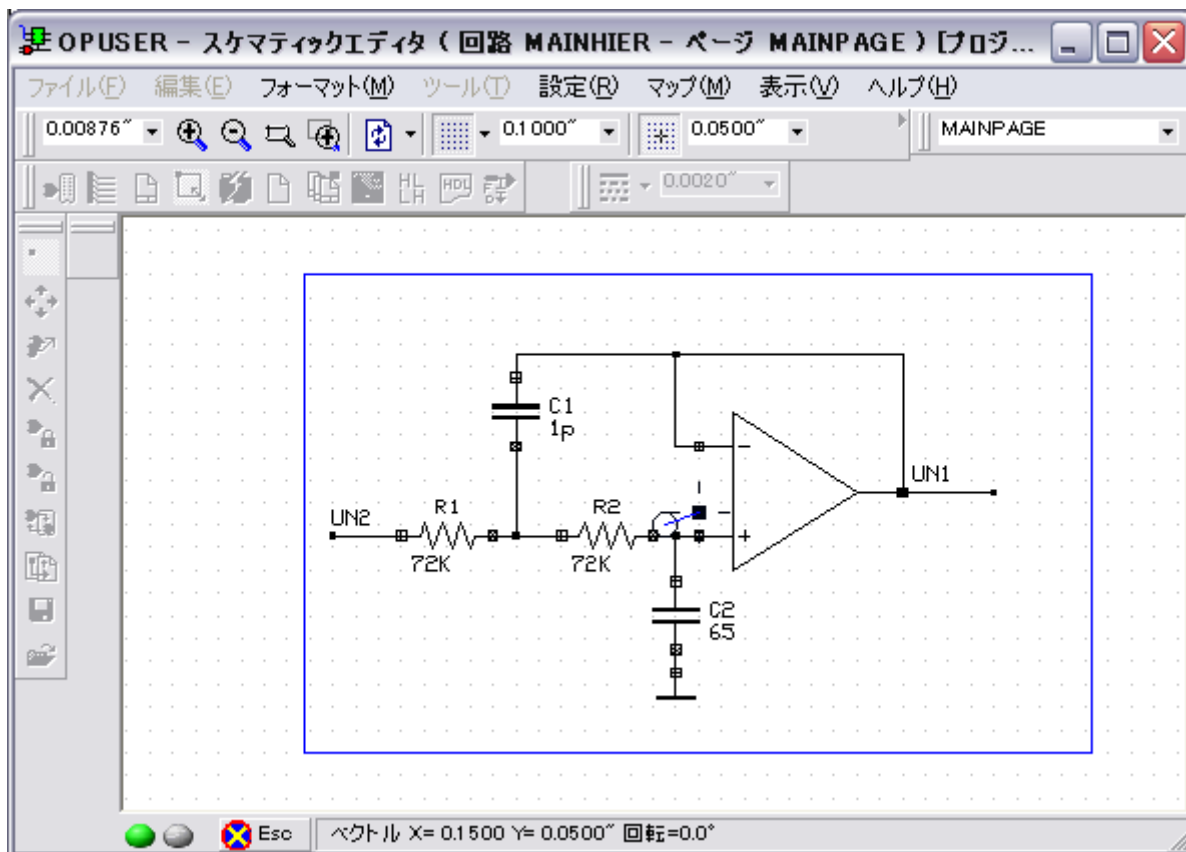
スキマティックエディタメニュー「表示／ツールバー／ページ」にチェックを入れ、ページツールバーを表示させます。



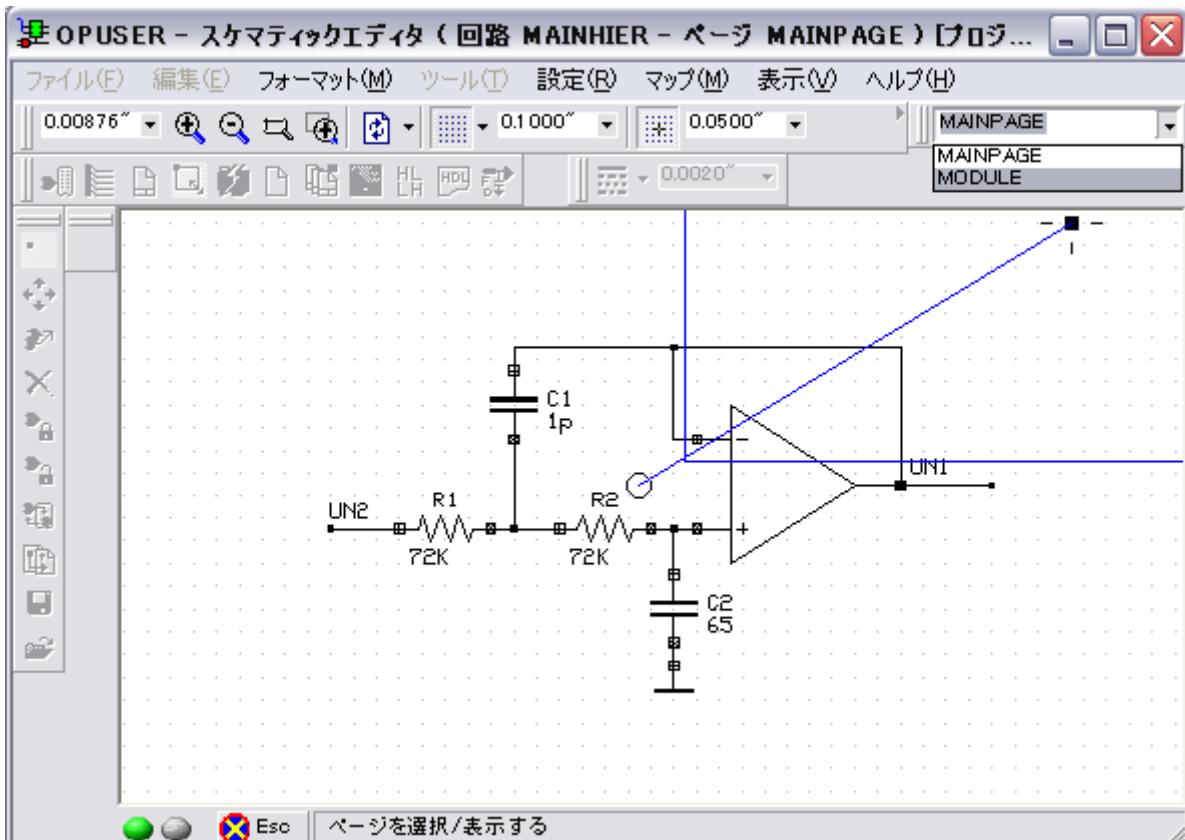
“他ページへ移動” を選択



クリック・クリックで回路を囲みます。



ブロックが選択された状態で、ページツールバーから他のページを選択します



クリックで配置を行い移動終了です。

